

LER2733 Развивающая игрушка "Жизненный цикл цыплёнка" (22 элемента)

С помощью набора ребенок познакомится с жизненным циклом цыпленка в течение всего инкубационного периода. Для игры инкубатор не требуется!

В наборе

- 21 яйцо
- лоток для хранения

Как играть

Исследуйте жизненный цикл цыпленка с помощью экологически безопасных моделей поперечного сечения яиц. Каждое яйцо пронумеровано в соответствии с днем инкубационного периода. Лоток для хранения также пронумерован для удобства хранения яиц.

Модели яиц представляют альтернативный способ изучения жизненного цикла цыплят, если у вас нет инкубатора для высиживания настоящих яиц. Модели также показывают внутреннюю часть яйца, как она меняется в течение каждого дня процесса вылупления.

Факты о курице

Курицы - это домашние птицы, которые не могут летать, в основном встречаются на фермах и обычно имеют продолжительность жизни 7 лет. Взрослая самка курицы называется курицей, взрослый самец - петухом, а малыши - цыплятами. Существует много разных пород цыплят, которые отличаются размерами и окраской. Группа куриц называется стаей.

Петух крупнее и ярче окрашен, чем курица; у него также больше гребень. Гребень - это большая мясистая красная кожа на голове петуха. Петухи издают очень громкий кукарекающий

звук и могут быть довольно агрессивными. Это их способ общения с другими членами своей стаи. Куриные яйца варьируются по цвету от белого до бледно-коричневого и других бледных цветов.

У кур разнообразная диета. Они питаются насекомыми, червями, фруктами, семенами, желудями, зернами, слизняками, улитками и другими продуктами. У них хорошо развитый желудок (часть желудка, содержащая крошечные камни), который измельчает пищу и помогает пищеварению. Многие животные едят кур, включая скунсов, сов, енотов, ястребов, змей, опоссумов, рысей и людей.

Образование куриного яйца

Желток: Куриное яйцо начинается с яичного желтка внутри курицы. Желток (называемый в этот момент яйцеклеткой) вырабатывается яичником курицы в процессе, называемом овуляцией. Желтки являются основным источником витаминов и минералов. В них содержится весь яичный жир и холестерин, а также почти половина белка.

Оплодотворение: Желток выделяется в яйцевод (длинную спиральную трубку в репродуктивной системе курицы), где он может быть оплодотворен внутри курицы спермой петуха.

Яичный белок (альбумин): Желток продолжает спускаться по яйцеводу (даже если он не оплодотворен), он покрыт мембраной (называемой мембраной вителлина), структурными волокнами и слоями альбумина (яичного белка). Эта часть яйцевода называется магнус.

Халаза: Когда яйцо спускается по яйцеводу, оно непрерывно вращается внутри спиральной трубки. Это движение скручивает структурные волокна (называемые халазами), которые образуют веревочные нити, закрепляющие желток в густом яичном белке. На противоположных концах яйца есть две халазы, закрепляющие каждый желток.

Яичная скорлупа: Яичная скорлупа образуется вокруг яйца в нижней части яйцевода курицы непосредственно перед тем,

как яйцо будет отложено. Скорлупа сделана из кальцита, кристаллической формы карбоната кальция. Скорлупа куриных яиц может быть самых разных цветов и размеров в зависимости от типа курицы. Весь этот путь по яйцеводу занимает около одного дня.



Рост эмбриона: Оплодотворенная яйцеклетка (называемая бластодермой) растет и становится эмбрионом. По мере роста эмбриона его основным источником пищи становится желток. Отходы (например, мочевина) собираются в мешок, называемый аллантаис. Обмен кислородом и углекислым газом происходит через яичную скорлупу. Хорион выстилает внутреннюю поверхность яйца и соединяется с кровеносными сосудами эмбриона.

Инкубационный период: Эмбрион развивается внутри яйца в течение 21 дня, пока цыпленок не начнет выклевать свой путь из скорлупы и не вылупится. Курица сидит на яйцах, пока они не вылупятся. Курица лишь ненадолго покидает яйца,

чтобы поесть и попить, но быстро возвращается, чтобы согреть их.

На приведенном выше рисунке показана стадия яйцеклетки в каждый день развития. Изображения соответствуют рисунку, используемому на моделях поперечных сечений яиц.

Куриным яйцам требуется 21 день, чтобы вылупиться, но инкубационный период для яиц других видов домашней птицы варьируется.

Определения

Воздушная камера – пустое пространство, расположенное на широком конце яйца, между внутренней и внешней оболочками

Халаза – спиральная, похожая на веревку нить, которая закрепляет желток в толстом яичном белке; в яйце находится две халазы, закрепляющие каждый желток, одна сверху и одна снизу

Зародышевый диск или бластодиск – небольшое круглое белое пятно (размером 2-3 мм) на поверхности желтка, где сперматозоид входит в яйцеклетку; ядро яйцеклетки находится в бластодиске

Внутренняя оболочка мембраны – тонкая мембрана, расположенная между наружной оболочкой мембраны и белком

Внешняя оболочка мембраны – тонкая мембрана, расположенная непосредственно внутри скорлупы

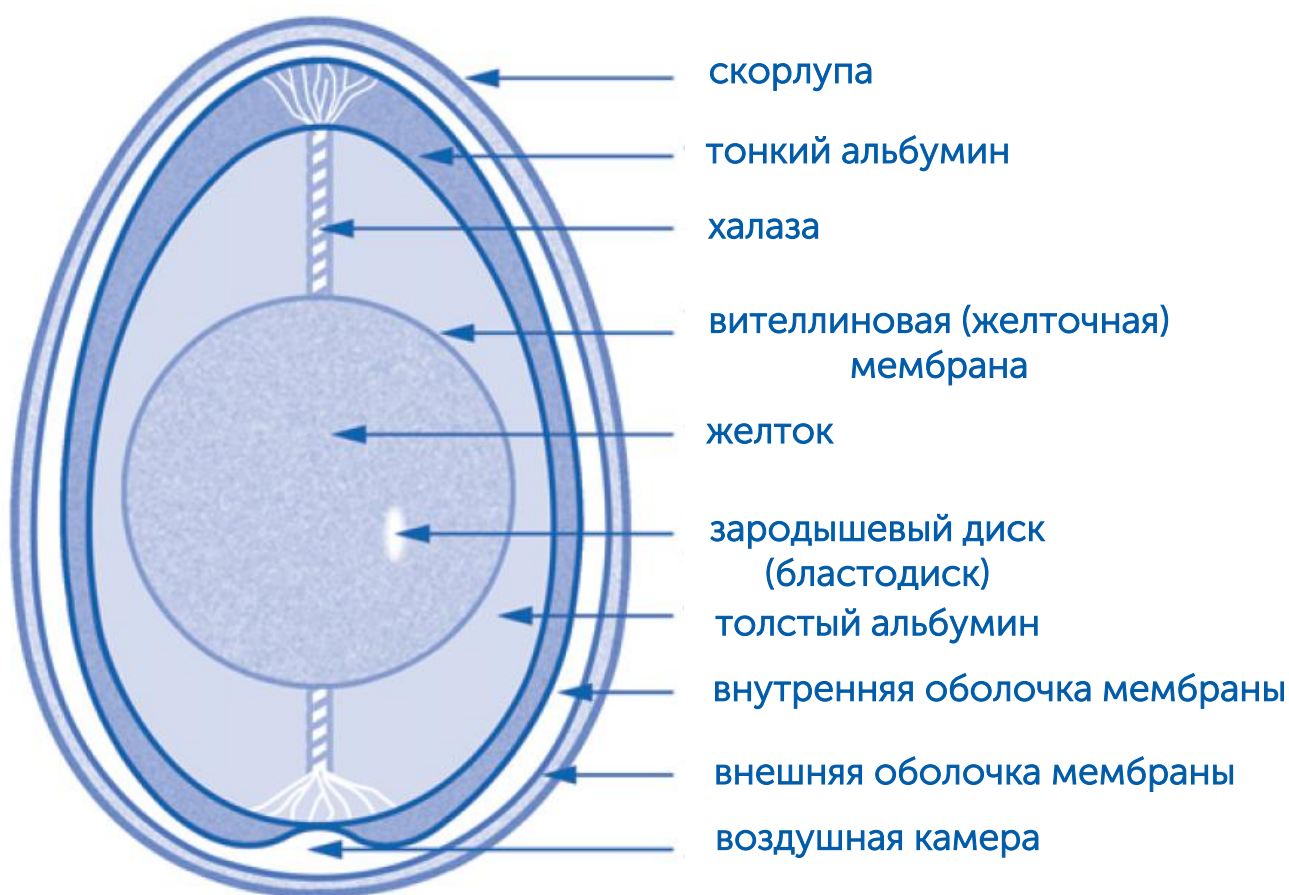
Скорлупа – сделана из карбоната кальция, представляет собой твердое, полупроницаемое защитное покрытие яйца, которое обеспечивает газообмен и не дает другим веществам проникнуть в яйцо

Толстый альбумин – волокнистая часть яичного белка (альбумин), расположенная ближе всего к желтку

Тонкий альбумин – водянистая часть яичного белка (альбумин), расположенная дальше всего от желтка

Вителлиновая (желточная) мембрана – мембрана, окружающая желток

Желток – желтая, внутренняя часть яйца, где будет формироваться эмбрион; содержит пищу, которая будет питать эмбрион по мере его роста



Служба Заботы о Клиентах

Наши специалисты с удовольствием расскажут Вам, как играть с уже приобретенной игрушкой. Мы поможем по максимуму раскрыть потенциал игры и ответим на все интересующие вопросы.

Пишите: help@LRinfo.ru

Наш сайт: LRinfo.ru

Поперечное сечение только что снесенного яйца

Имя _____

Обозначьте различные части яйца

