



Educational
Insights®

EI-4176

5+



Design & Drill®

SPACE CIRCUITS

Mission Manual



WARNING:

CHOKING HAZARD—Small parts.
Not for children under three (3) years.

Включает:

- космическая плата для создания цепи
- 20 болтиков
- 10 коротких разъемов
- 3 длинных служебных разъема: помогают завершить цепи
- 5 длинных разъемов со специальными функциями: переключатель вкл/выкл, кнопка, фиолетовый свет, оранжевый свет, и вращающийся космический корабль с астронавтом
- лунный купол
- батарейный блок
- электрическая отвертка со съемным долотом (битой)
- 10 карт миссии (двусторонние)
- инструкция



Прочтите всю инструкцию перед использованием игрушки «Закручивай и учись. Космическая миссия»

ПРЕДУПРЕЖДЕНИЕ: ВСЕ ПРОЕКТЫ С СИМВОЛОМ  ИМЕЮТ ДВИЖУЩИЕСЯ ЧАСТИ.

Не прикасайтесь к двигателю во время работы.

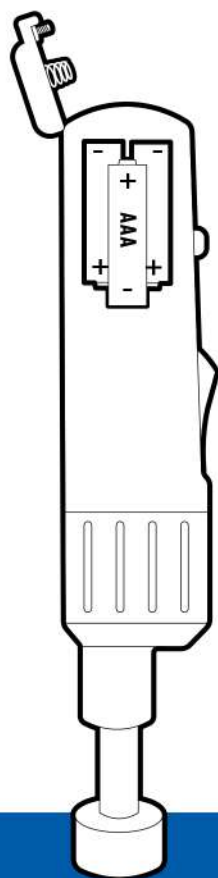
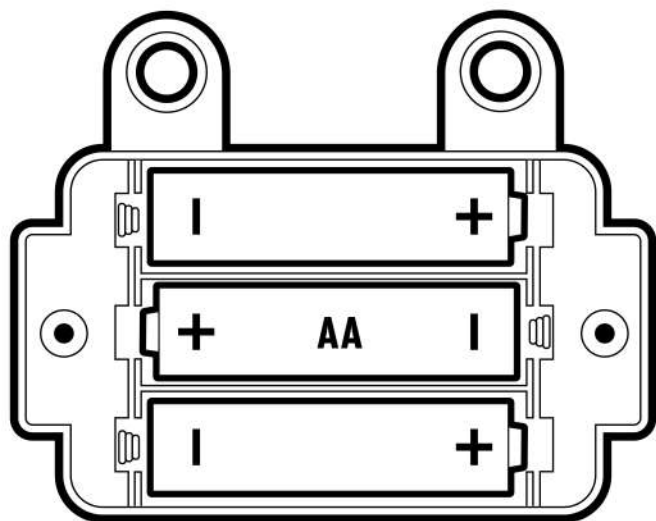
ПРЕДУПРЕЖДЕНИЕ: ОПАСНОСТЬ ПОРАЖЕНИЯ ЭЛЕКТРИЧЕСКИМ ТОКОМ – Никогда не прикасайтесь к разъемам цепи розеток или чему-либо еще электрическому в вашем доме.

Компоненты схемы предназначены только для использования с платой, как описано в данном руководстве.

ВНИМАНИЕ ВЗРОСЛЫЕ:

- При проглатывании батареек или их частей немедленно обратитесь за медицинской помощью
- Не используйте компоненты в воде или вблизи нее.
- Не кладите никакие компоненты в рот, глаза или нос.
- Сохраните батарейки и другие компоненты и утилизируйте их как следует.
- Пожалуйста, прочтите все инструкции и помогите своему ребенку следовать шагам каждой миссии и соблюдать технику безопасности.

Данный набор развивает творческие способности ребенка, фантазию, образное и критическое мышление, знакомит с увлекательным миром электроники и основами физики.



Установка батареек и инструкции:

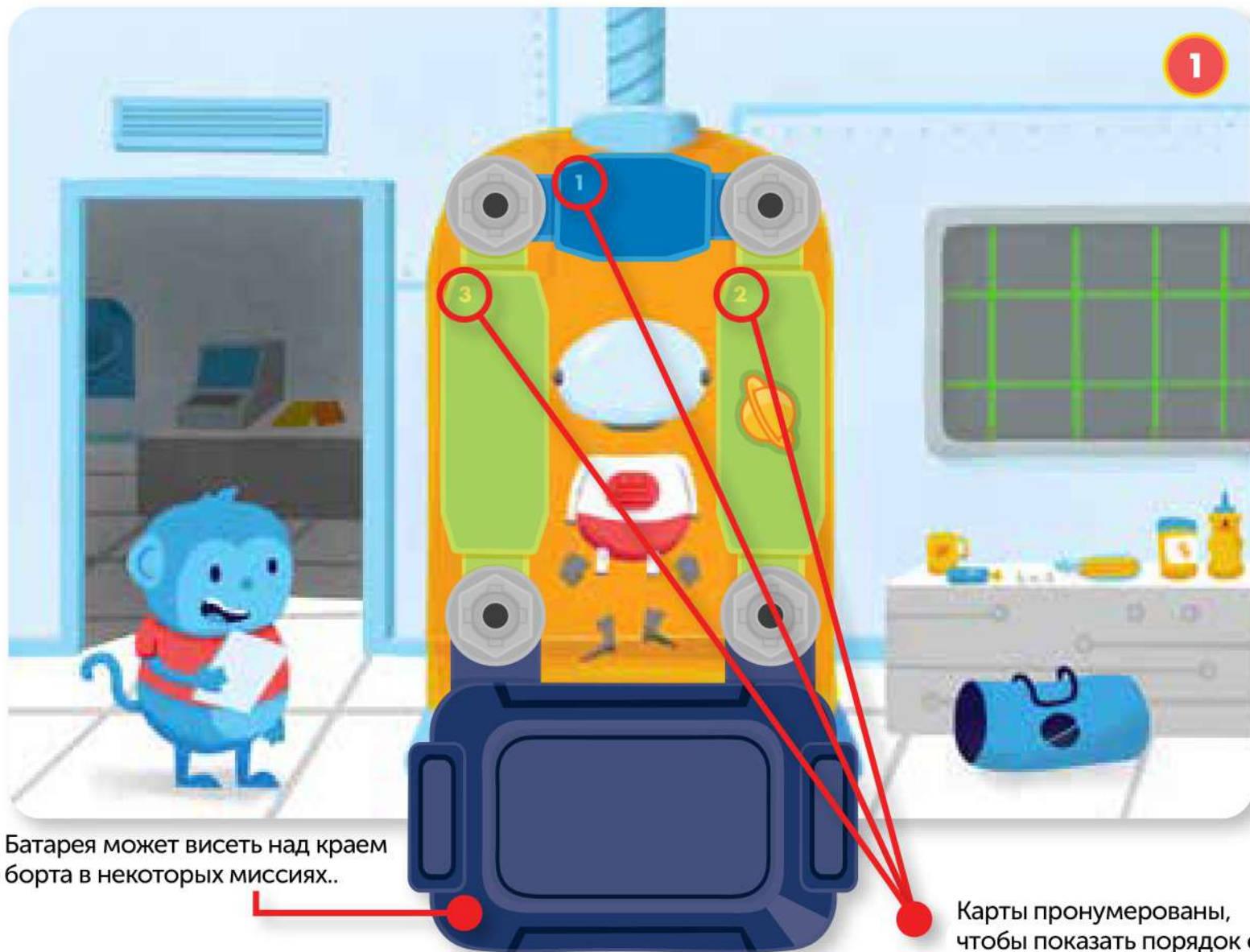
1. Для работы отвертки требуются три батарейки типа AAA, приобретаются отдельно. Для батарейного блока требуются три батарейки типа AA, приобретаются отдельно.
2. Батарейки должны быть вставлены с правильной полярностью.
3. Не смешивайте старые и новые батарейки.
4. Не заряжайте непerezаряжаемые батарейки.
5. Не используйте перезаряжаемые батарейки

6. Не смешивайте различные типы батареек: щелочные, стандартные (углеродно-цинковые) или перезаряжаемые.
7. Используйте только батарейки того же или эквивалентного типа.
8. Извлеките из устройства разряженные батарейки
9. Не допускайте короткого замыкания клемм питания
10. Заряжайте аккумуляторные батареи только под присмотром взрослых.
11. Перед зарядкой извлеките аккумуляторные батареи из игрушки

Во избежание коррозии и возможного повреждения изделия рекомендуется вынуть батарейки из устройства, если оно не будет использоваться более двух недель.

Давай создадим схему и включим питание!

Миссия 1: Чтобы подготовиться к взлету, тебе необходимо упаковать свои припасы и зарядить свой скафандр. Как только загорится оранжевый свет, ты завершишь свою первую миссию и будешь готов к взлету!



Батарея может висеть над краем борта в некоторых миссиях..

Карты пронумерованы, чтобы показать порядок соединения цепей.

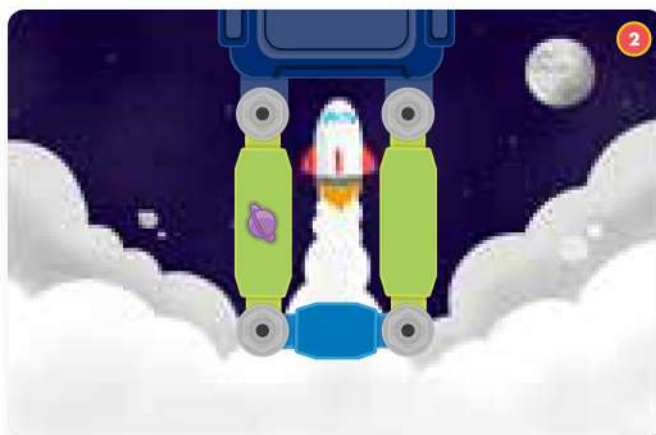
1 Что случилось?

Ты только что сделал свой первый круг! Цепь - это замкнутый контур, по которому электричество может проходить повсюду. Источником электричества служит аккумуляторная батарея. Разъемы, также известные как проводники, позволяют электрическому току проходить через положительный и отрицательный концы батарейного блока. Размыкание цепи прерывает поток электричества. Когда выключатель питания выключен или разъемы не подключены, электричество не может поступать, и свет не включается.

**Прежде чем перейти к следующей миссии, обязательно очисти плату*

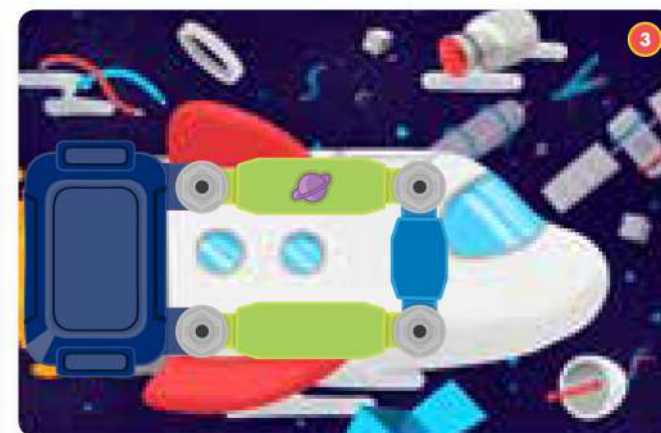
Время взлета!

Если свет не загорелся, проверь все свои соединения, чтобы убедиться, что схема собрана верно и электричество течет. Для некоторых, более сложных, схем важен порядок, в котором ты укладываешь разъемы. Если разъемы соединены неверно, электричество поступать не будет.



Миссия 2:

Подготовь свой космический корабль к взлету. Следуй шаблону на карте, чтобы построить свою стартовую площадку. 5... 4... 3... 2... 1... Если загорится фиолетовый свет, взлетай



Миссия 3:

Теперь ты находишься в открытом космосе! Перемещайся вокруг космического мусора, прежде чем он повредит твой космический корабль. Если фиолетовый свет включится после завершения твоей схемы, ты избежал всего космического мусора



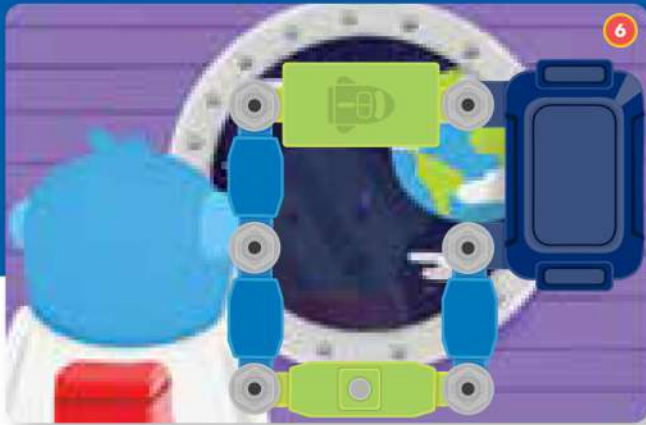
Миссия 4:

Корабль предупреждает тебя об утечке кислорода, и ты должен это исправить! Проверь, что ты отремонтировал все верно и твоя схема соответствует изображению, нажав кнопку после того, как все разъемы будут закреплены болтиками. Если загорится оранжевая лампочка, значит, утечка устранена



Миссия 5:

Теперь пришло время перекусить. Можешь ли ты сделать себе арахисовое масло и медовую лепешку? Сдвинь выключатель питания после того, как все разъемы будут соединены болтиками. Если загорится фиолетовый свет, твоя лепешка разогрета и готова к употреблению.



Миссия 6:

Пришло время добраться до Луны, включив двигатель сверх-скорости. Нажми кнопку на своей схеме. Если астронавт вращается, ты идешь со сверх-скоростью!



Миссия 7:

Приготовься к высадке на Луну! Сдвинь выключатель питания, чтобы опустить шасси. Если загорится свет, значит, ты успешно приземлился на Луну.



Миссия 8:

Используй Луноход для сбора камней с поверхности Луны. Затяни болтики и нажми кнопку, но будь осторожен, поверхность Луны очень неровная! Если твой астронавт вращается, у тебя уже достаточно образцов, чтобы перейти к следующей миссии.





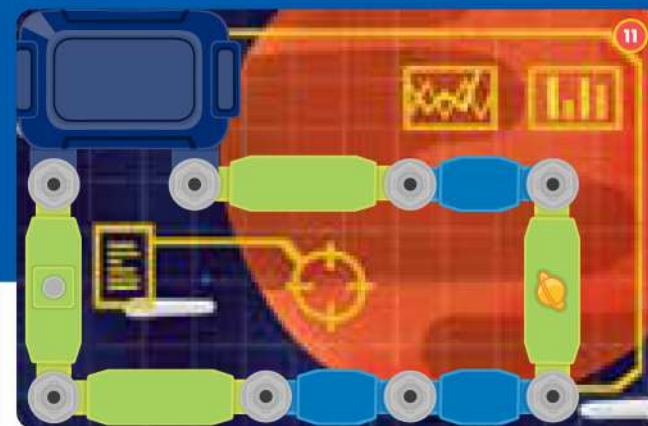
Миссия 9:

Теперь пришло время посетить Марс. Тебе нужно подготовить свой космический корабль к взлету. После построения схемы нажми кнопку. Оранжевый свет означает, что ты готов к взлету!



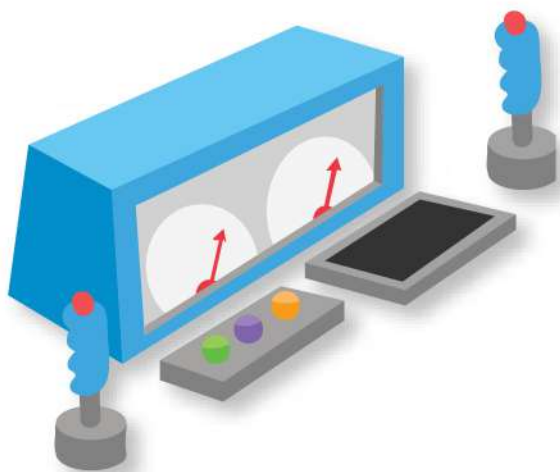
Миссия 10:

Давай отправим сообщение твоим друзьям и семье на Землю. Если фиолетовый свет включится при перемещении переключателя, у тебя хорошая видеосвязь. Передай привет всем из космоса!



Миссия 11:

Ты приближаешься к Марсу. Используй свой сканер, чтобы найти Марсоход на поверхности. Убедись, что все твои соединения закреплены болтиками, и нажми кнопку. Если при нажатии кнопки загорится оранжевый огонек, значит ты нашел марсоход и место посадки.





Миссия 12:

Вернись в центр управления полетами.
Ученые должны подтвердить,
что у тебя правильная скорость
для входа в атмосферу Марса.
Фиолетовый свет на твоей цепи
указывает на то, что ты летишь слишком быстро.
Нажми кнопку, чтобы замедлить ход.
Если свет погаснет, тебе разрешат приземлиться!!



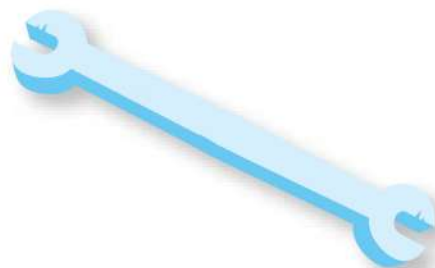
Миссия 13:

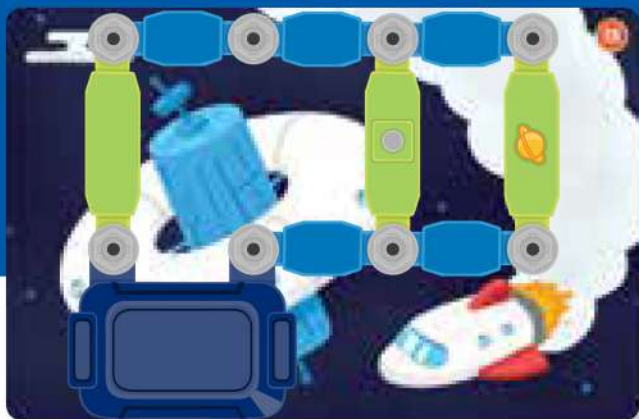
Твоя посадка прошла успешно.
Теперь, когда ты на Марсе, тебе нужно
починить марсоход для исследования.
Нажми кнопку на своей схеме,
чтобы проверить, правильно ли работает ровер.
Если загорятся фиолетовые и оранжевые огоньки,
марсоход неподвижен и готов к действию.



Миссия 14:

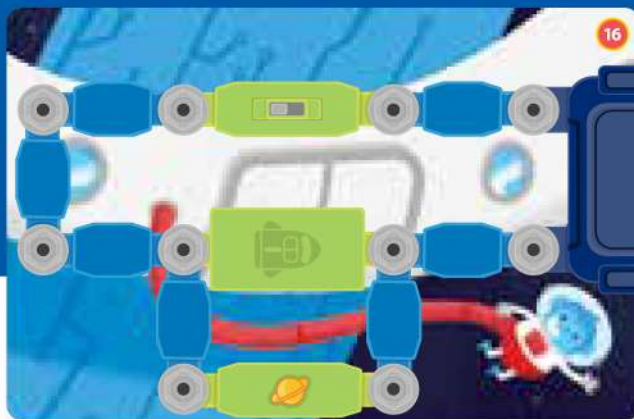
Теперь тебе нужно отправить свои исследования
на Международную космическую станцию.
После построения схемы сдвинь выключатель питания.
Если загорятся оранжевые и фиолетовые огоньки,
твое исследование успешно отправлено.





Миссия 15:

Нажми кнопку несколько раз на своей схеме. Мигающий оранжевый свет будет сигнализировать о твоём прибытии на Международную космическую станцию. Открой люк между своим кораблем и станцией и поздравь на русском, японском и многих других языках. Добро пожаловать на МКС!



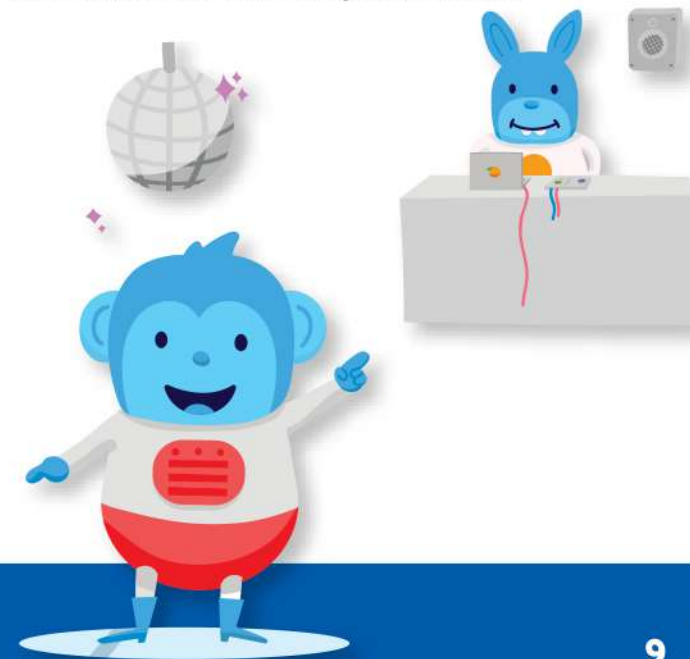
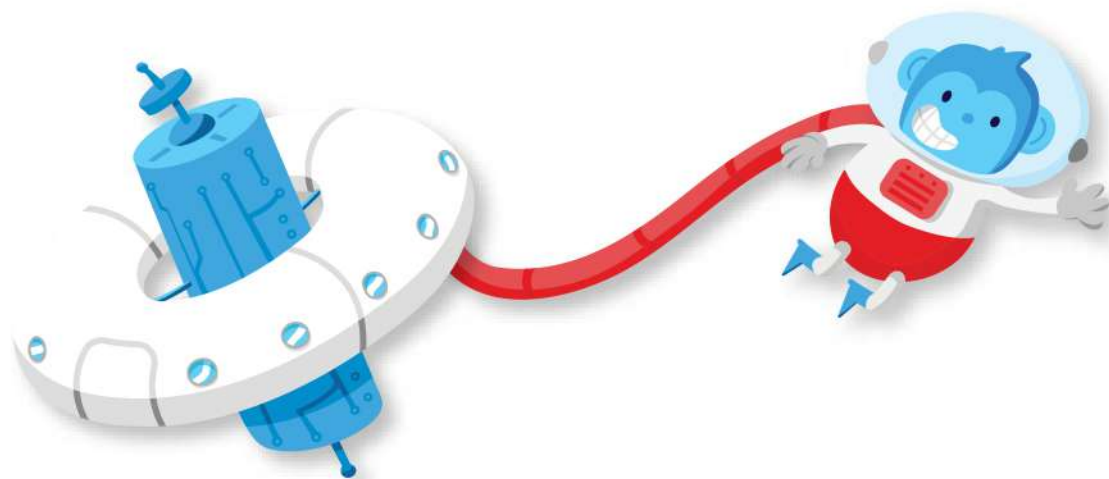
⚠ Миссия 16:

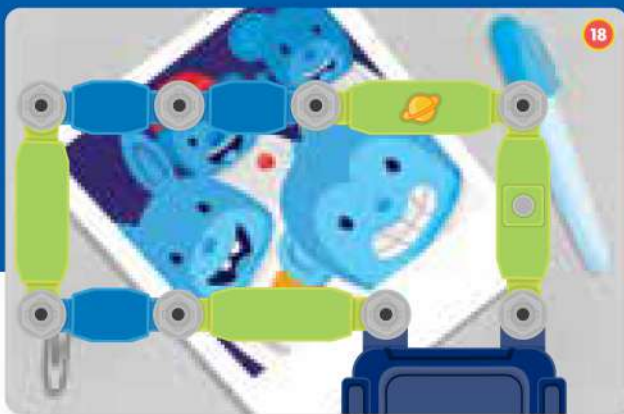
Пришло время для выхода в открытый космос, чтобы осмотреть космическую станцию. После построения схемы сдвинь выключатель питания. Если астронавт вращается и загорится оранжевый свет, ты плывешь в невесомости и привязан к космической станции.



⚠ Миссия 17:

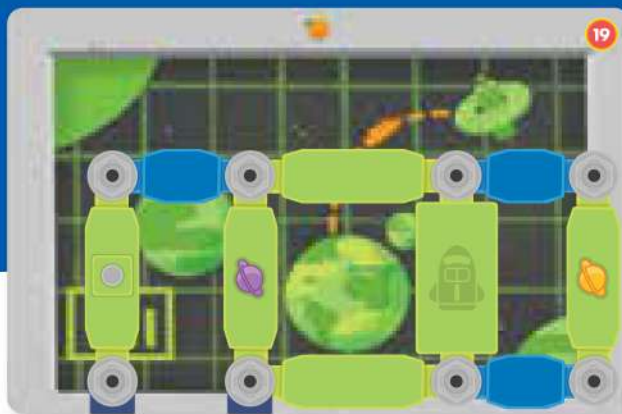
Все миссии выполнены успешно. Пришло время установить кабину ди-джея и лунный купол для празднования. Если загорится фиолетовый свет и твой астронавт вращается, значит, пришло время вечеринки! Помести лунный купол над фиолетовым светом для светового шоу на потолке.





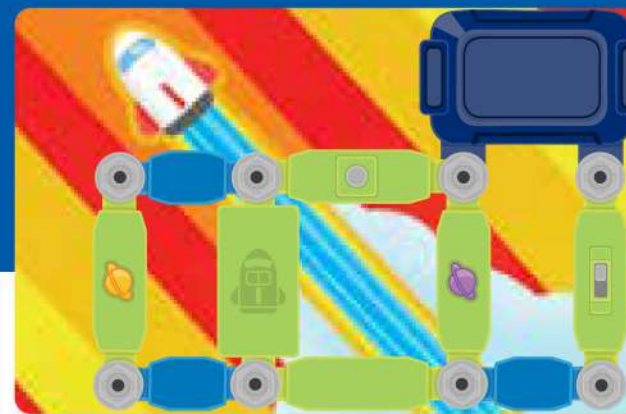
Миссия 18:

Пора прощаться с нашими иностранными друзьями. Нажми кнопку, чтобы сделать снимок. Если оранжевая вспышка включится, когда ты нажимаешь кнопку, у тебя получилось сделать фотографию, чтобы показать всем на Земле.



⚠ Миссия 19:

Пора возвращаться на Землю. Приготовься к взлету, позвонив в Центр управления полетами. Нажми кнопку запуска. Если загорятся оранжевые и фиолетовые огни и астронавт возвращается, значит ты взлетаешь и направляешься домой!



⚠ Миссия 20:

Теперь нам нужно успеть домой к ужину! Когда ты сдвинешь выключатель питания, фиолетовый свет покажет, что ты можешь нажать на двигатели. Затем ты можешь нажать кнопку. Оранжевый свет включится, и астронавт будет возвращаться, если ты можешь включить сверх-скорость. Включи сверх-скорость 5... 4... 3... 2... 1... ПОЛЕТЕЛИ!



Добро пожаловать домой, космический путешественник.
Твоя миссия выполнена успешно!

