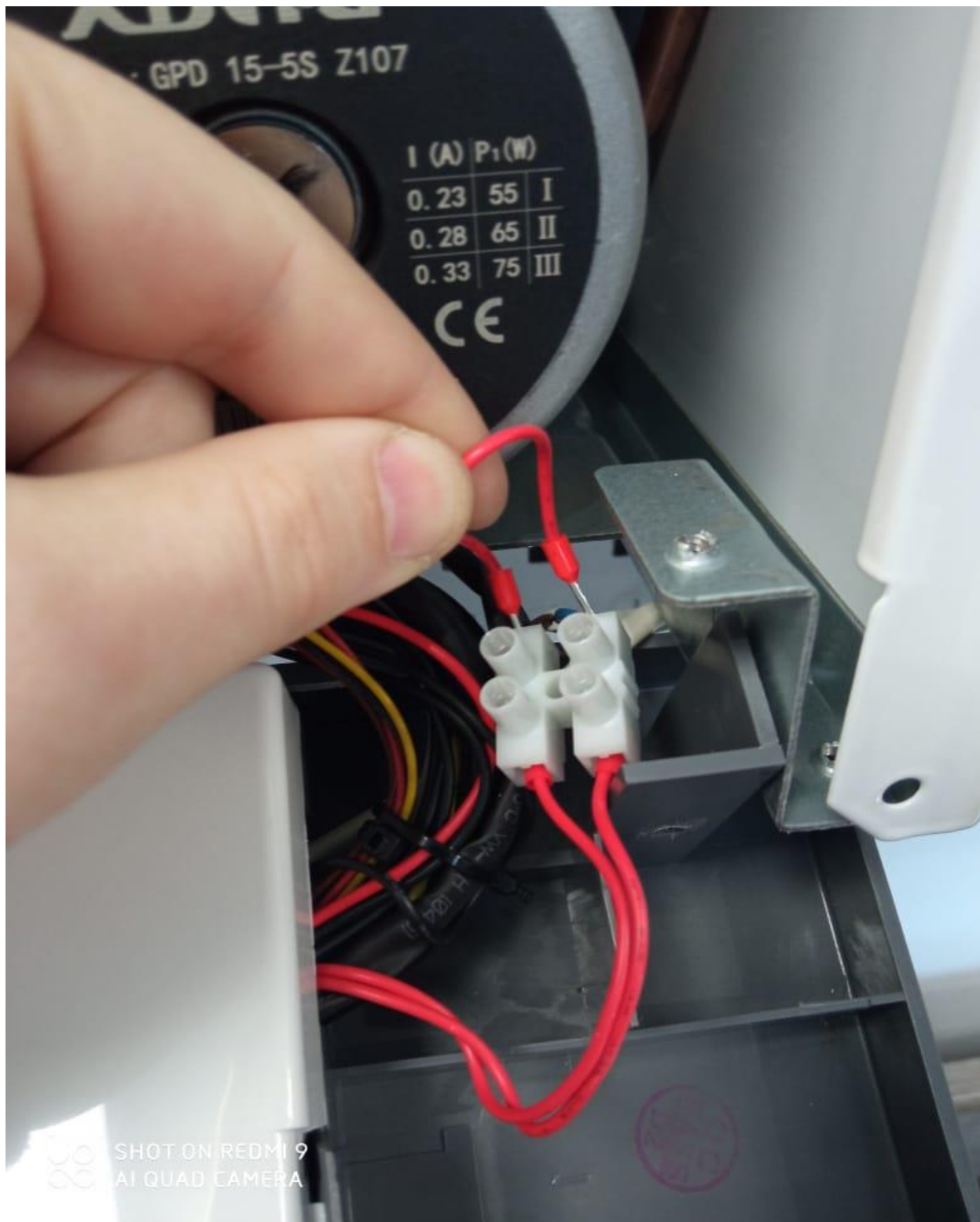
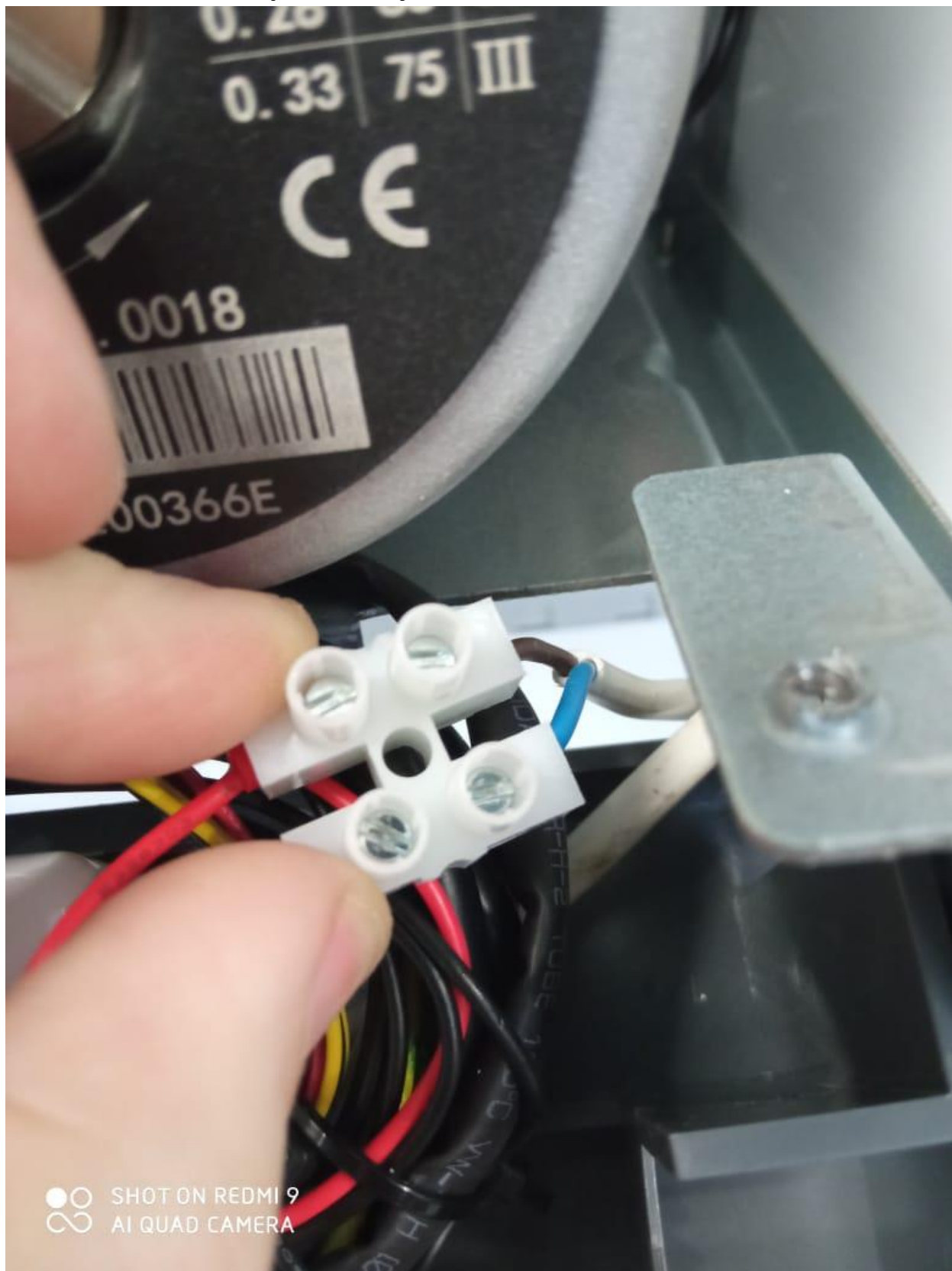


Подсоединение приемника к котлу Mizudo

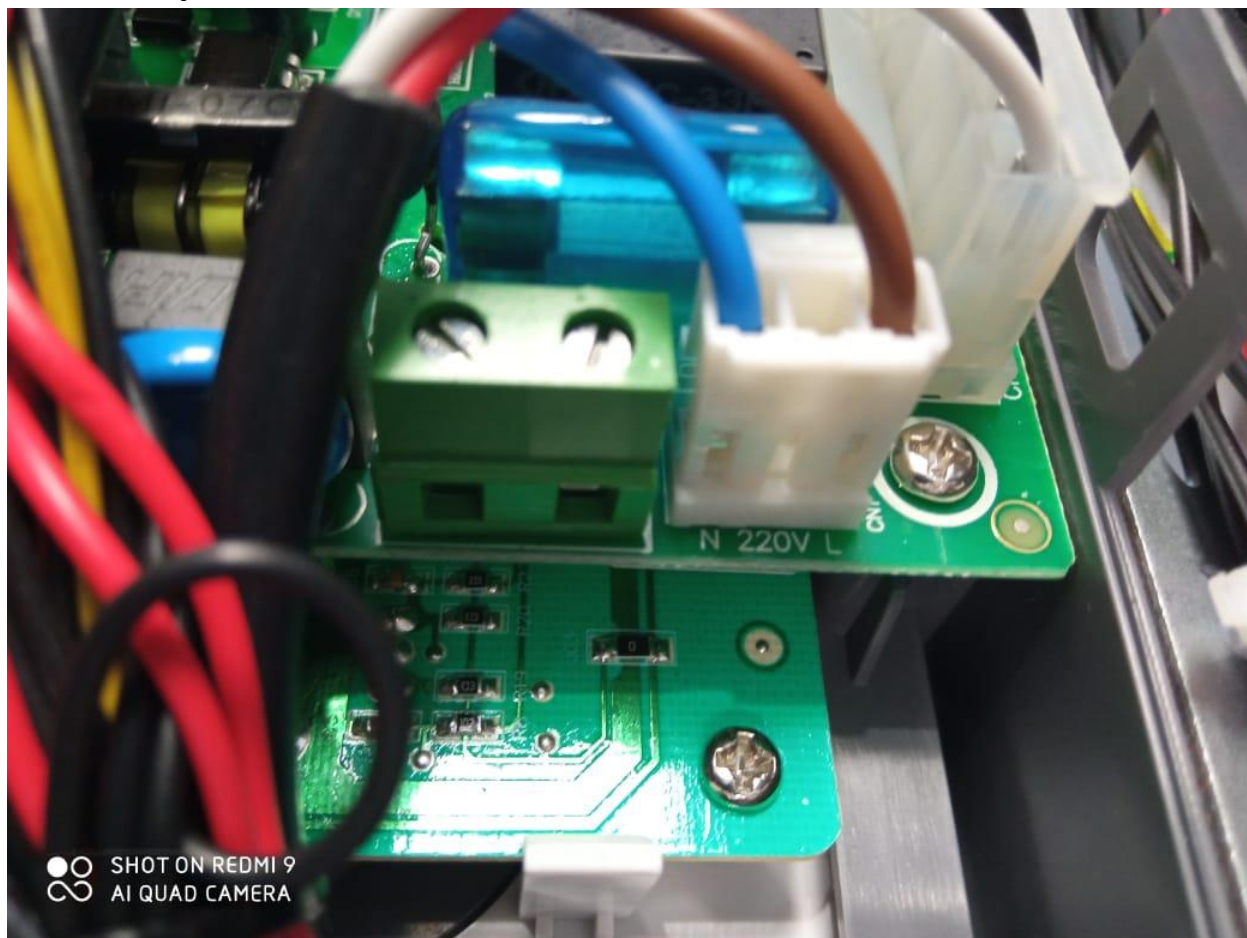
Снимаем перемычку с клеммы



Подсоединяем к приёмнику на контакты NO и COM



**Вскрываем крышку платы управления на котле и находим
зелёный разъем - 220Вт**





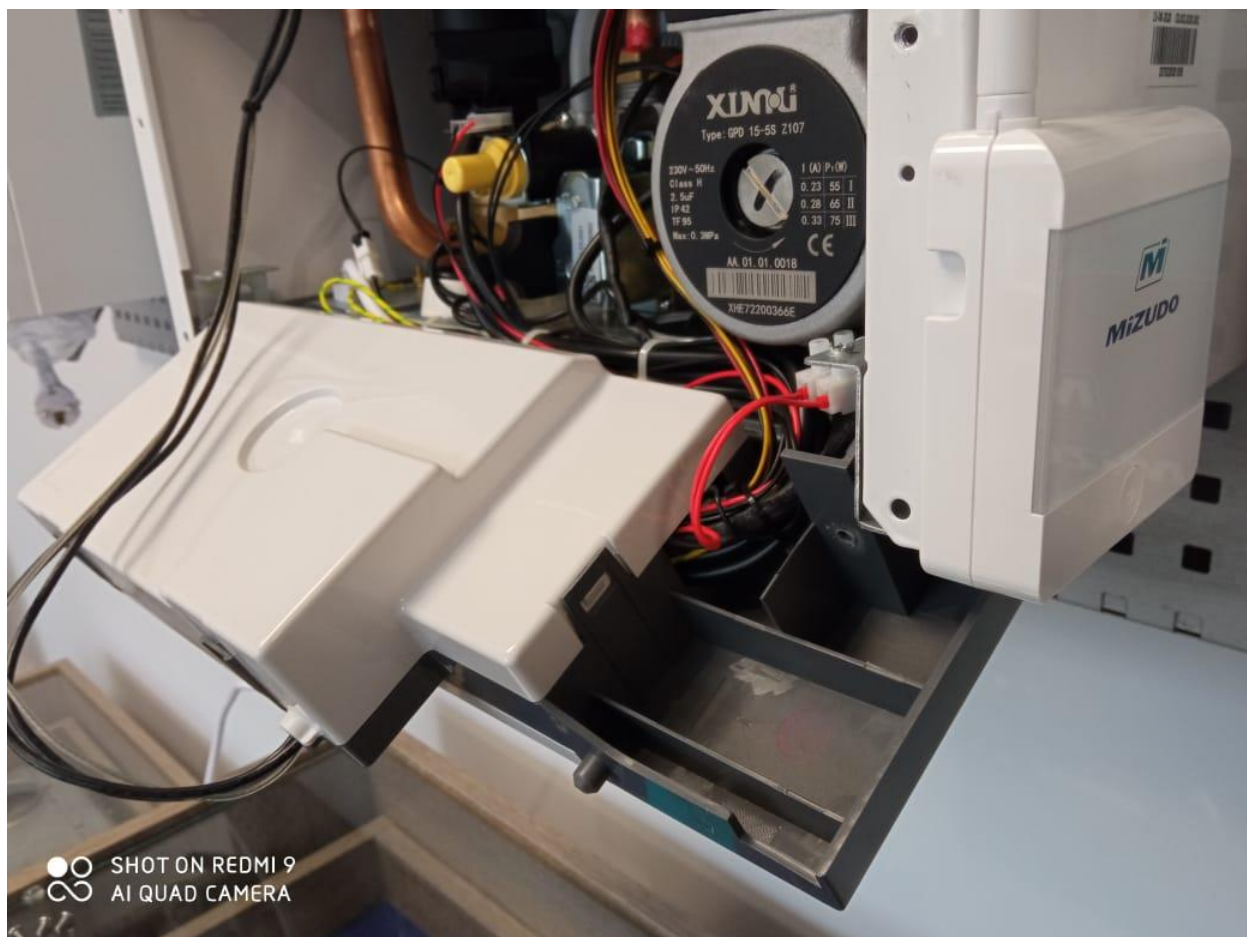
Подсоединяем двужильный провод

Подключаем оба провода на клеммы в приемнике

Правая (L/N) - 220Вт к зелёной клемме на плате котла

Левая к разъёму с перемычкой (для комнатного термостата)

Размещаем приемник снаружи котла при помощи 2-х стороннего скотча





MIZUDO	
Model	
Year	
Installation location	
Service type	
Service period	
Service location	
Service name	
MIZUDO	

27 00 000 00000000