

ТЯГОВЫЕ АККУМУЛЯТОРНЫЕ БАТАРЕИ ENERBERG

PzS, PzB, PzV



ENER+ BERG

АККУМУЛЯТОРЫ ДЛЯ ВСЕХ ВИДОВ ТЕХНИКИ

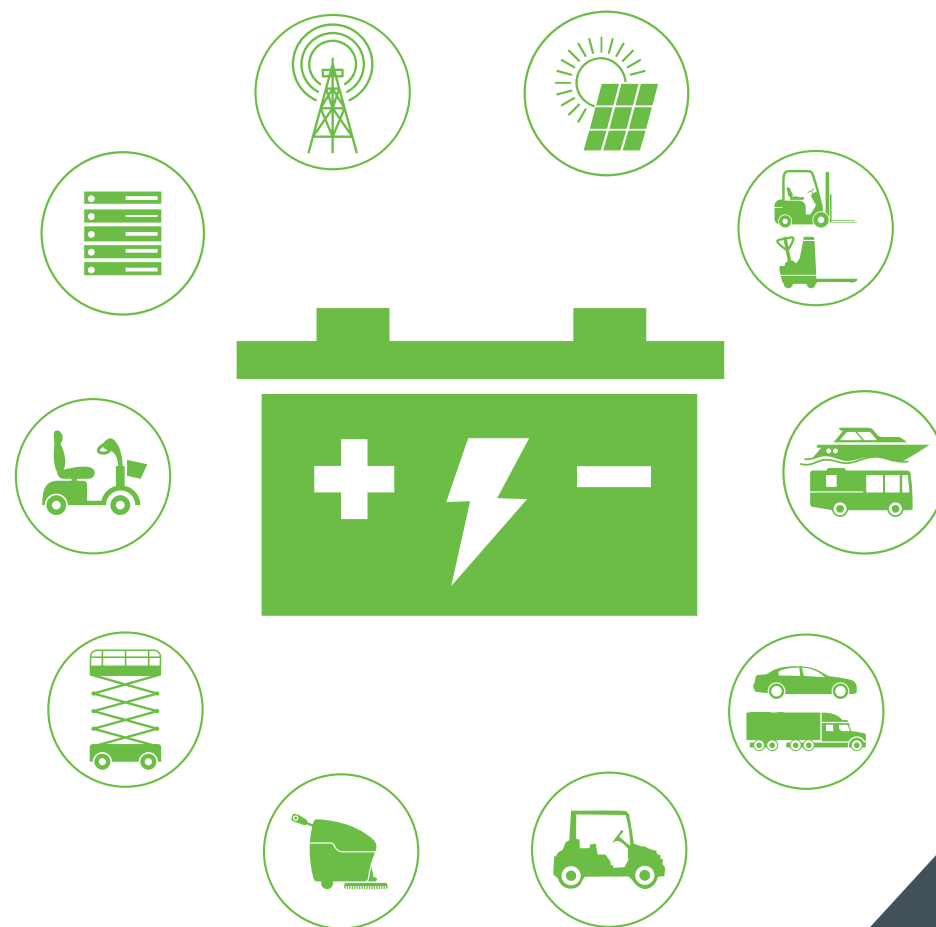


Официальный дилер в РФ
www.UPS-LAB.ru
+7 (495) 109-90-77

ENERBERG - ЭТО:

ENERBERG
АККУМУЛЯТОРЫ ДЛЯ ВСЕХ ВИДОВ ТЕХНИКИ

- + Компания, специализирующаяся на поставках аккумуляторных батарей разных типов более 20 лет;
- + Собственная сборочная линия тяговых аккумуляторов;
- + Склады готовых батарей и комплектующих (Москва, Курск, Ростов-на-Дону);
- + Гарантийное и послегарантийное обслуживание батарей;
- + Поставка батарей и комплектующих от надежных производителей: Eternity Technologies (Германия), Discover (Канада), Crown (США), PBM и SPE (Италия).



ТЯГОВЫЕ АККУМУЛЯТОРНЫЕ БАТАРЕИ ENERBERG (2V) УСТАНОВЛИВАЮТСЯ НА:

- + Вилочные погрузчики
- + Подъемные платформы
- + Ричтраки
- + Ледовые машины
- + Уборочные машины
- + Электротягачи
- + Электромобили
- + Гидравлические тележки



АККУМУЛЯТОРНЫЕ БАТАРЕИ ENERBERG УЖЕ УСПЕШНО РАБОТАЮТ ЗДЕСЬ:

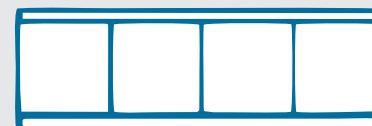




Конструктив Аккумуляторов Enerberg (2V) отличает наличие положительно заряженных трубчатых пластин. Такое устройство аккумулятора гарантирует длительный режим разряда и продолжительный срок службы, за счет увеличения КПД активной массы.



ТРУБЧАТЫЕ
ПЛАСТИНЫ



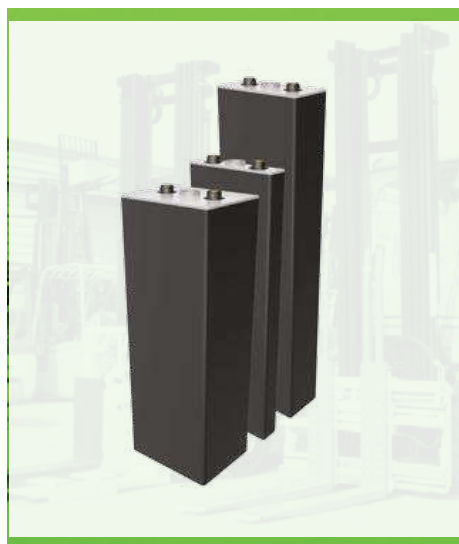
КВАДРАТНЫЕ
ПЛАСТИНЫ



ПЛОСКИЕ
ПЛАСТИНЫ

ОСНОВНЫЕ ТИПЫ 2V ЭЛЕМЕНТОВ:

PzS, PzB



DIN Cells

PzS, PzB

элементы с трубчатыми пластинами и жидким электролитом, обслуживаемые

PzV, PzVB

PzV Cells

элементы с трубчатыми пластинами с электролитом загущенным до состояния геля, необслуживаемые



ОБСЛУЖИВАЕМЫЕ АККУМУЛЯТОРЫ Enerberg DIN Стандарт (PzS) и British Standart (PzB)



- + Модельный ряд батарей стандарта DIN включает емкостные характеристики в диапазоне: 100-1550Ah, стандарта Bs – 110-1296Ah.
- + Ширина ячеек - 198 мм (стандарт DIN) и 158 мм (British standart).
- + Высокая циклическая долговечность (1500 циклов на основе DIN EN-1).
- + Батареи данных типов подходят для любых типов техники.



1500 циклов



больше емкость, в том же корпусе ячеек, чем у PzV



подходят ко всем моделями техники



низкая цена по сравнению с PzV

ТАБЛИЦА ХАРАКТЕРИСТИК PzB

ENERBERG

АККУМУЛЯТОРЫ ДЛЯ ВСЕХ ВИДОВ ТЕХНИКИ

ширина 158 мм

55 Ah Plate				
H1 = 402 мм H2 = 432 мм				
Тип ячеек	Ah (C5)	Вес (кг)	Длина (мм)	
2 PzB-ET 110	110	7.5	46	
3 PzB-ET 165	165	10.3	62	
4 PzB-ET 220	220	13.2	78	
5 PzB-ET 275	275	16.3	94	
6 PzB-ET 330	330	19.3	110	
7 PzB-ET 385	385	21.7	126	
8 PzB-ET 440	440	24.9	142	
9 PzB-ET 495	495	28.3	158	
10PzB-ET 550	550	30.5	174	

65 Ah Plate				
H1 = 454 мм H2 = 484 мм				
Тип ячеек	Ah (C5)	Вес (кг)	Длина (мм)	
2 PzB-ET 130	130	8.3	46	
3 PzB-ET 195	195	11.9	62	
4 PzB-ET 260	260	15.1	78	
5 PzB-ET 325	325	18.5	94	
6 PzB-ET 390	390	21.8	110	
7 PzB-ET 455	455	25.3	126	
8 PzB-ET 520	520	28.2	142	
9 PzB-ET 585	585	32.0	158	
10PzB-ET 650	650	35.6	174	

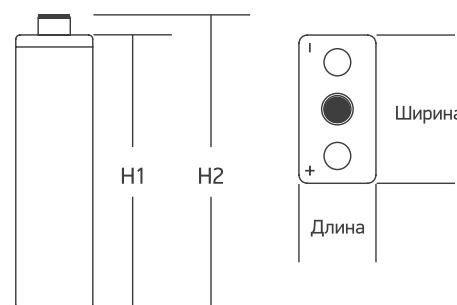
75 Ah Plate				
H1 = 515 мм H2 = 545 мм				
Тип ячеек	Ah (C5)	Вес (кг)	Длина (мм)	
2 PzB-ET 150	150	9.6	46	
3 PzB-ET 225	225	13.1	62	
4 PzB-ET 300	300	17.2	78	
5 PzB-ET 375	375	21.1	94	
6 PzB-ET 450	450	24.9	110	
7 PzB-ET 525	525	28.6	126	
8 PzB-ET 600	600	32.8	142	
9 PzB-ET 675	675	36.2	158	
10PzB-ET 750	750	40.2	174	
11PzB-ET 825	825	43.5	190	
12PzB-ET 900	900	48.3	206	

80 Ah Plate				
H1 = 515 мм H2 = 545 мм				
Тип ячеек	Ah (C5)	Вес (кг)	Длина (мм)	
2 PzB-ET 160	160	9.8	46	
3 PzB-ET 240	240	13.7	62	
4 PzB-ET 320	320	17.6	78	
5 PzB-ET 400	400	21.3	94	
6 PzB-ET 480	480	25.5	110	
7 PzB-ET 560	560	29.3	126	
8 PzB-ET 640	640	33.4	142	
9 PzB-ET 720	720	37.3	158	
10PzB-ET 800	800	41.5	174	

86 Ah Plate				
H1 = 568 мм H2 = 598 мм				
Тип ячеек	Ah (C5)	Вес (кг)	Длина (мм)	
2 PzB-ET 172	172	10.8	46	
3 PzB-ET 258	258	14.9	62	
4 PzB-ET 344	344	19.3	78	
5 PzB-ET 430	430	23.6	94	
6 PzB-ET 516	516	28.0	110	
7 PzB-ET 602	602	31.9	126	
8 PzB-ET 688	688	36.3	142	
9 PzB-ET 774	774	40.6	158	
10PzB-ET 860	860	45.1	174	

100 Ah Plate				
H1 = 600.5 мм H2 = 630.5 мм				
Тип ячеек	Ah (C5)	Вес (кг)	Длина (мм)	
2 PzB-ET 200	200	11.4	46	
3 PzB-ET 300	300	15.9	62	
4 PzB-ET 400	400	20.7	78	
5 PzB-ET 500	500	25.3	94	
6 PzB-ET 600	600	29.6	110	
7 PzB-ET 700	700	34.4	126	
8 PzB-ET 800	800	39.3	142	
9 PzB-ET 900	900	43.5	158	
10PzB-ET 1000	1000	48.7	174	
11PzB-ET 1100	1100	53.2	190	
12PzB-ET 1200	1200	57.5	206	

108 Ah Plate				
H1 = 687 мм H2 = 717 мм				
Тип ячеек	Ah (C5)	Вес (кг)	Длина (мм)	
2 PzB-ET 216	216	13.0	46	
3 PzB-ET 324	324	18.1	62	
4 PzB-ET 432	432	23.2	78	
5 PzB-ET 540	540	28.2	94	
6 PzB-ET 648	648	33.5	110	
7 PzB-ET 756	756	38.9	126	
8 PzB-ET 864	864	44.6	142	
9 PzB-ET 972	972	49.5	158	
10PzB-ET 1080	1080	54.8	174	
11PzB-ET 1188	1188	60.1	190	
12PzB-ET 1296	1296	65.3	206	

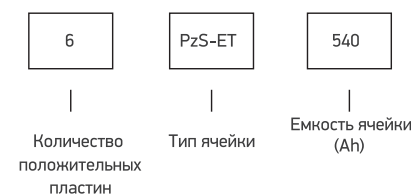


± 5% отклонение от номинального веса.

H1: Высота корпуса ячейки.

H2: Общая высота, включая коннектор и болт.

Момент затяжки болта: 23Nm.

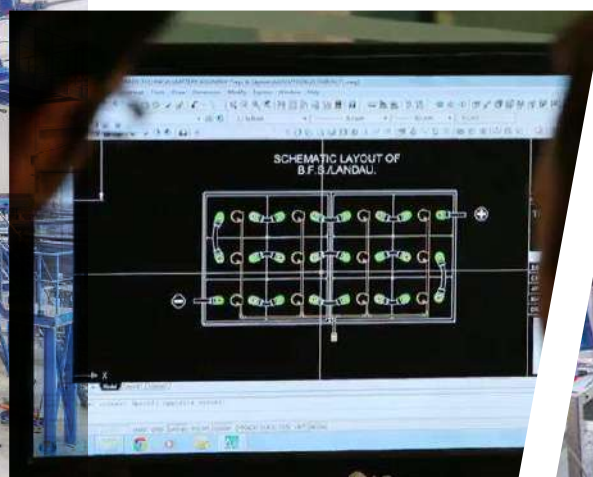


ПРОИЗВОДСТВО БАТАРЕЙ

ENERBERG
АККУМУЛЯТОРЫ ДЛЯ ВСЕХ ВИДОВ ТЕХНИКИ



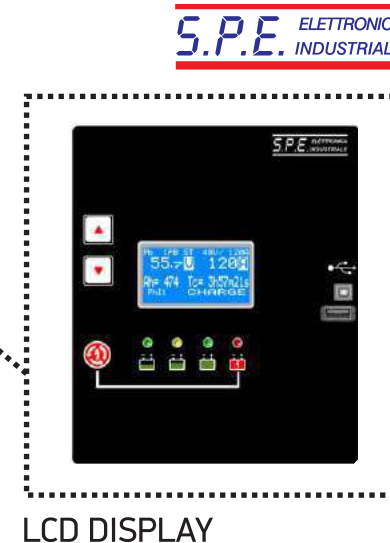
- + Аккумуляторные батареи Enerberg производятся в соответствии с международными стандартами ISO 9001, ISO 14001 и OHSА 18001.
- + Автоматизированный процесс сборки батарей.
- + Поставка батарей и комплектующих от надежных производителей: Discover (Канада), Eternity Technologies (ОАЭ), SPE (Италия), PBM (Италия), Crown (США)



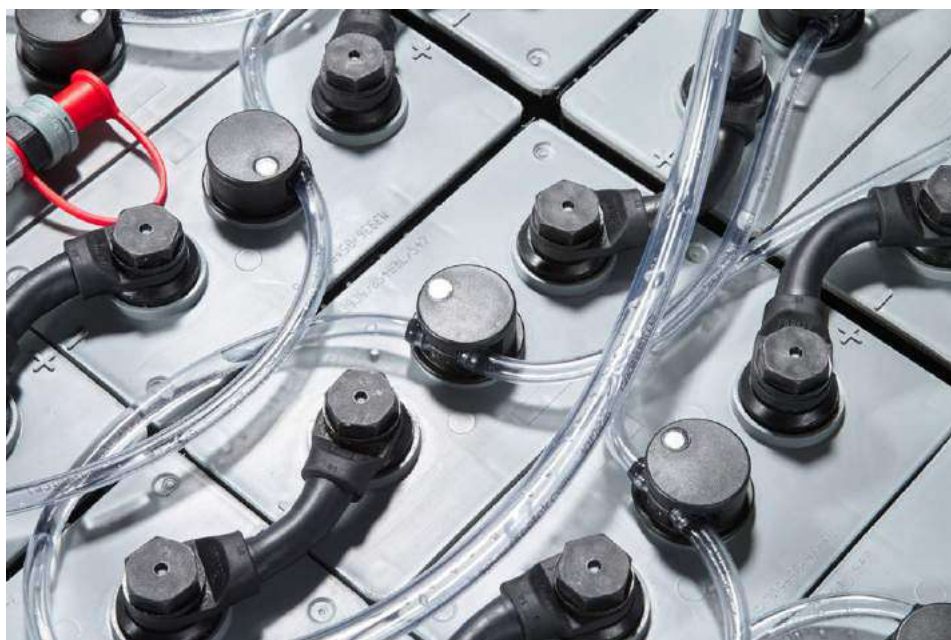
ЗАРЯДНЫЕ УСТРОЙСТВА

- + Высокочастотные зарядные устройства SPE Green6 и Green8.
- + Высокочастотные зарядные устройства PBM HF-6, HF-8 и HF-9.
- + ЗУ с дисплеем, USB выходом и возможностью программирования на соответствующий зарядный профиль.

- + Встроенный контроллер памяти позволяет скачивать информацию о последних 300 циклах заряда.
- + С правильно подобранным зарядным устройством аккумуляторная батарея будет работать с максимальным КПД при минимальном обслуживании!



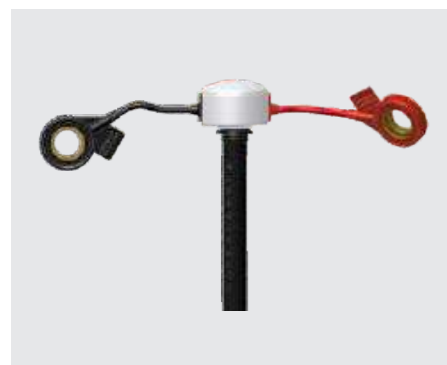
ЦЕНТРАЛИЗОВАННАЯ СИСТЕМА ДОЛИВА ВОДЫ. ДАТЧИК КОНТРОЛЯ УРОВНЯ ЭЛЕКТРОЛИТА



ПРЕИМУЩЕСТВА:

- + Сокращение времени обслуживания.
- + Продление срока службы аккумулятора.
- + Быстрая диагностика уровня электролита в аккумуляторе - исключает возможность перелива электролита, и коррозию аккумуляторного корпуса.

**СНИЖАЕТ ЭКСПЛУАТАЦИОННЫЕ РАСХОДЫ И
ПОВЫШАЕТ ПРОИЗВОДИТЕЛЬНОСТЬ БАТАРЕИ**



Датчик уровня электролита



Пробки системы BFS

ПЕРЕМЕШИВАНИЕ ЭЛЕКТРОЛИТА

СИСТЕМА ПЕРЕМЕШИВАНИЯ ЭЛЕКТРОЛИТА:

+ Сокращает время заряда на 30%.

+ Увеличивает срок службы аккумулятора.

+ Снижает температуру и выделение газов во время заряда.



КОНЦЕВЫЕ ОТВОДЫ. ПЕРЕМЫЧКИ

- + Перемычки, производства Германии, обладают хорошей гибкостью, с толстым резиновым покрытием, обеспечивающим изоляцию и высокое сопротивление коррозии.
- + Мы изготавливаем за короткий срок концевые отводы из качественного медного кабеля сечением 35 мм, 50 мм, 70 мм и длиной 1400 и 1500 мм.



АКСЕССУАРЫ. КОРОБА

+ Поставляем аккумуляторные
короба всех распространенных
модификаций и цветовых решений.

+ Покрытие коробов обеспечивает
превосходную кислотостойкость
и защиту от коррозии.

