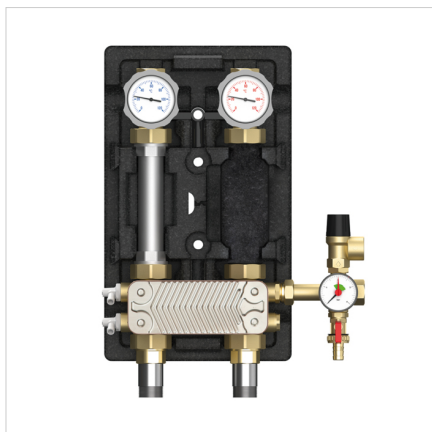


**Справочные данные (2021-11-25)**
**M45811.20EA - УК с разделительным теплообменником, 20 пл.**


Артикул	M45811.20EA	
Модель	Насосные группы УК Поколение 8 с разделительным теплообменником (MeiFlow S UC-SD)	
Комплектация	без насоса, 20 пластин	
Подключение	DN	25
	"	1"

Характеристики	20 пластин	30 plates	36 пластин
Верхние соединения	1" F	1" F	1" F
Нижние соединения	1" F или 1"М	1" F или 1"М	1" F или 1"М
Максимальная мощность для первичного контура 65/40 °С, для вторичного контура 35/50 °С [кВт]	27	30	31
Межосевое расстояние [мм]	125	125	125
Максимальная температура [°С]	110	110	100
Номинальное давление [PN]	6	6	6
Размеры ВхШхГ [мм]	420 x 250 x 255	420 x 250 x 255	420 x 250 x 255
Термометры [°С]	0 - 120	0 - 120	0 - 120
Kvs первичного контура [м <sup>3</sup> /ч]	4.0	5.6	6.4
Kvs вторичного контура [м <sup>3</sup> /ч]	3.4	4.3	4.7
Мощность P <sup>1</sup> для первичного контура 65/40 °С, для вторичного контура 35/50 °С [кВт]	28.7	32.2	33.1
Расход V для первичного контура 65/40 °С, для вторичного контура 35/50 °С [м <sup>3</sup> /ч]	1,24 / 1,65	1,39 / 1,85	1,43 / 1,90