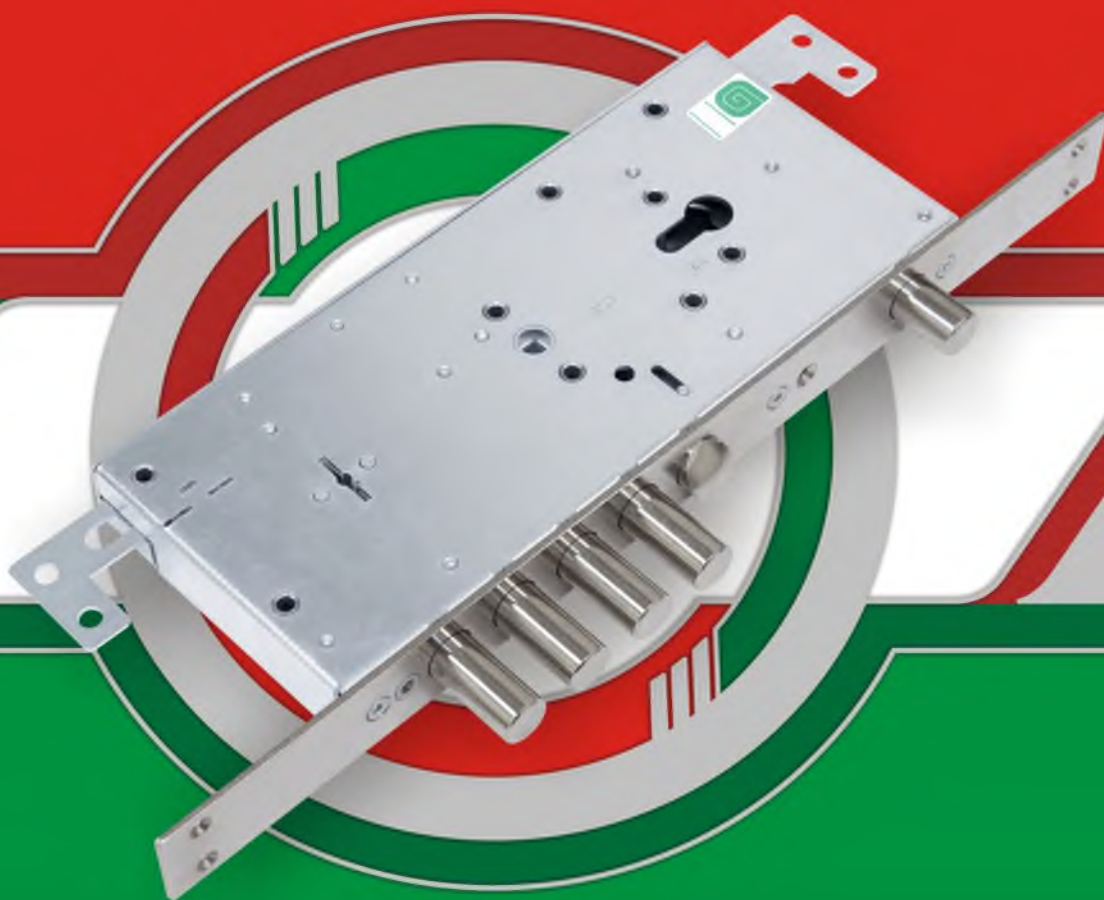




[www.гардиан.рф](http://www.гардиан.рф)

**ЗАМКИ ВРЕЗНЫЕ  
70 СЕРИИ**

**ReStart**



**СДЕЛАНО В РОССИИ**



## ЗАМКИ 70 СЕРИИ «ReStart»

### Замки европейского уровня безопасности и комфорта.



- Замки сувальдные/цилиндровые/двухсистемные.
- Для входных металлических дверей усиленной конструкции и бронированных дверей.
- Замки с габаритно-присоединительными размерами европейских замков.
- Замки универсальные с возможностью переворота защелки.
- Сувальдные замки с удобной перекодировкой с торца: возможность самостоятельной замены секрета замка на другой ключ из сменного комплекта
- Цилиндровые замки с редукторным (шестеренчатым) механизмом: бесшумная комфортная работа замка, легкость вращения ключа без проскоков при закрытии/открытии замка.



- Дополнительные функции:
  - функция уборки защелки от ключа;
  - функция отключения защелки от ручки в закрытом положении замка;
  - вертикальный привод - возможность запираения двери на три стороны;
  - возможность установки броненакладки на цилиндрический механизм;
  - отверстия для крепления дверных ручек стяжными винтами.



- Оптимальная защита от наиболее распространенных методов вскрытия:
  - защита от вскрытия отмычкой – ложные пазы на стойке и сувальдах, увеличенная жесткость пружин сувальд;
  - защита от самоимпрессии – запатентованная втулка на крышке замка;
  - защита от «свертыша» – ослабленный зуб рейки хвостовика;
  - защита от взлома – усиленная конструкция засова;
  - защита от высверливания – закаленная стойка рейки хвостовика;
- Возможность установки замка без торцевой планки.

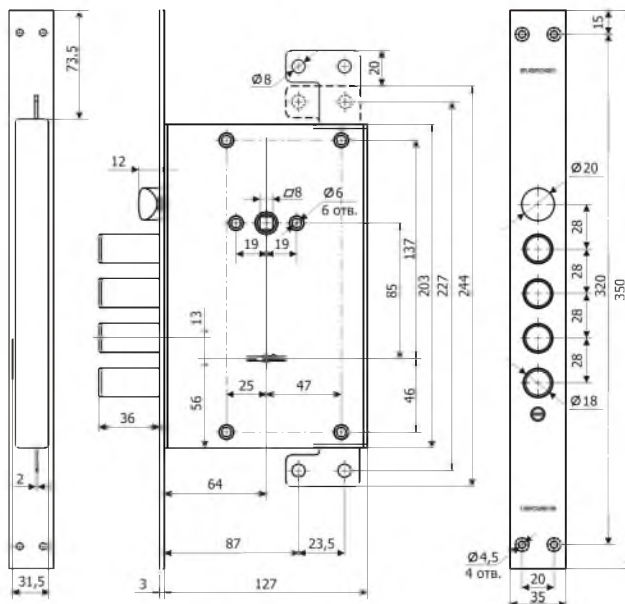


- Гарантия - 5 лет.

**ГАРДИАН 71.14 Т**



**ПЕРЕКОДИРОВКА  
ЗАМКА С ТОРЦА**



**Технические характеристики:**

|                          |                       |
|--------------------------|-----------------------|
| Тип механизма            | сувальдный, 6 сувальд |
| Класс                    | 4                     |
| Количество комбинаций    | более 2 млн           |
| Толщина полотна двери/мм | от 50                 |
| Количество полуоборотов  | 4                     |
| Бэкет/мм                 | 64                    |
| Межосевое расстояние/мм  | 85                    |
| Масса замка/кг           | 3,1                   |
| Количество ключей        | 5                     |

**Замок врезной сувальдный с защелкой  
и удобной перекодировкой с торца**

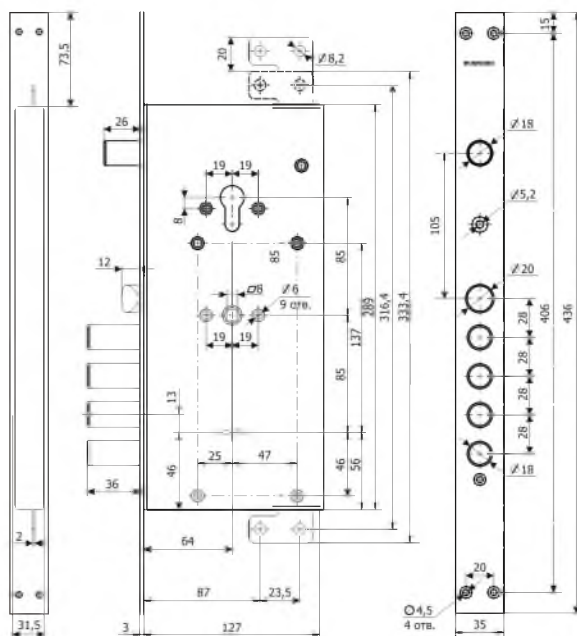
- Возможность перекодировки замка на другой ключ из сменного комплекта с торца замка.
- Инструкция по перекодировке на стр. 7.
- Функция отключения защелки от дверной ручки в закрытом положении замка: защелка остается в фиксированном положении даже при нажатии на ручку.
- Функция уборки защелки от ключа.
- В комплекте:
  - монтажный ключ;
  - шестигранный ключ для перекодировки;
  - сменный комплект ключей.



**ГАРДИАН 75.14 Т**



**ПЕРЕКОДИРОВКА  
ЗАМКА С ТОРЦА**



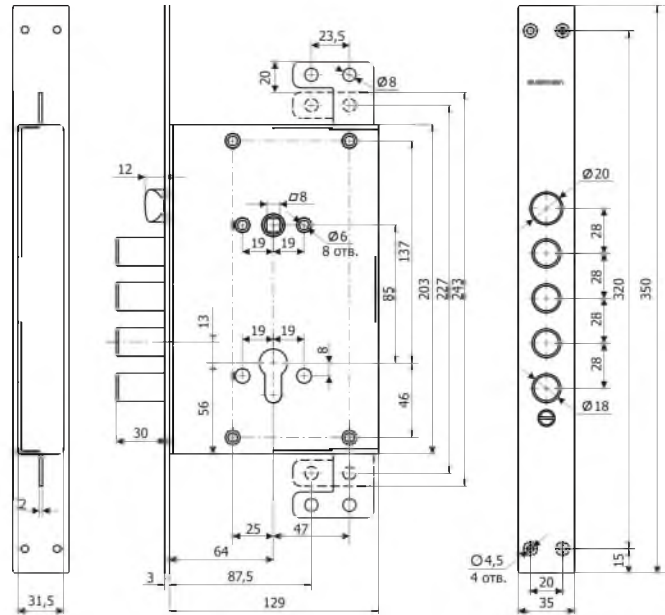
**Технические характеристики:**

|                          |                      |
|--------------------------|----------------------|
| Тип механизма            | комбинир., 6 сувальд |
| Класс                    | 4                    |
| Количество комбинаций    | более 2 млн          |
| Толщина полотна двери/мм | от 50                |
| Количество полуоборотов  | 4 (сув.)             |
| Количество оборотов      | 2 (цил.)             |
| Бэксет/мм                | 64                   |
| Межосевое расстояние/мм  | 85                   |
| Масса замка/кг           | 3,9                  |
| Количество ключей        | 5                    |

**Замок врезной комбинированный с вертикальным приводом и удобной перекодировкой с торца**

- Два независимых механизма секретности в одном корпусе замка.
- Возможность перекодировки замка на другой ключ из сменного комплекта с торца замка.
- Инструкция по перекодировке на стр. 7.
- Функция отключения защелки от дверной ручки в закрытом положении замка: защелка остается в фиксированном положении даже при нажатии на ручку.
- Функция уборки защелки от ключа.
- Рекомендована комплектация замка цилиндром 4-го класса взломостойкости.
- В комплекте:
  - монтажный ключ;
  - шестигранный ключ для перекодировки;
  - сменный комплект ключей.

**ГАРДИАН 72.16 Т**



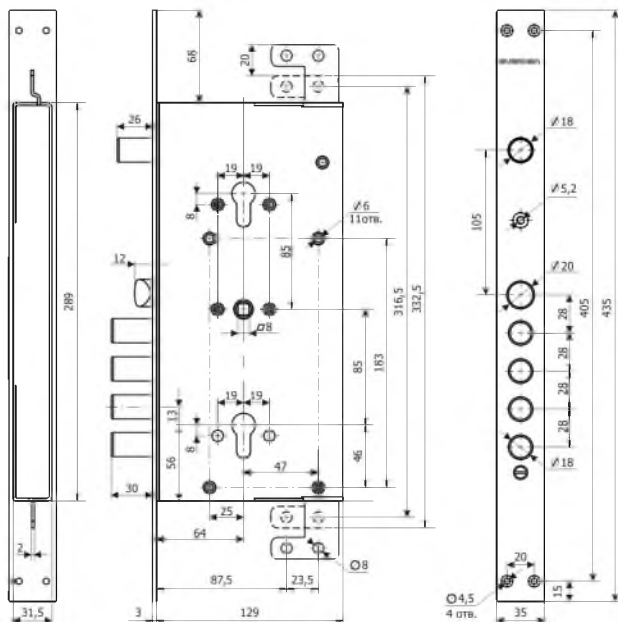
**Технические характеристики:**

|                          |             |
|--------------------------|-------------|
| Тип механизма            | цилиндровый |
| Класс                    | 4           |
| Толщина полотна двери/мм | от 50       |
| Количество оборотов      | 1           |
| Бэксет/мм                | 64          |
| Межосевое расстояние/мм  | 85          |
| Масса замка/кг           | 2,8         |

**Замок врезной цилиндровый редукторного типа**

- Инновационный принцип конструкции и эксплуатации замка: редукторный (шестеренчатый) механизм обеспечивает бесшумность работы замка, легкость вращения ключа без проскоков при закрытии/открытии замка.
- Функция отключения защелки от дверной ручки в закрытом положении замка: защелка остается в фиксированном положении даже при нажатии на ручку.
- Функция уборки защелки от ключа.
- Блокировка механизма замка при вырывании цилиндра.
- Крепление цилиндра с торца двери.
- Рекомендована комплектация замка цилиндром 4-го класса взломостойкости.

**ГАРДИАН 75.16 Т**



**Технические характеристики:**

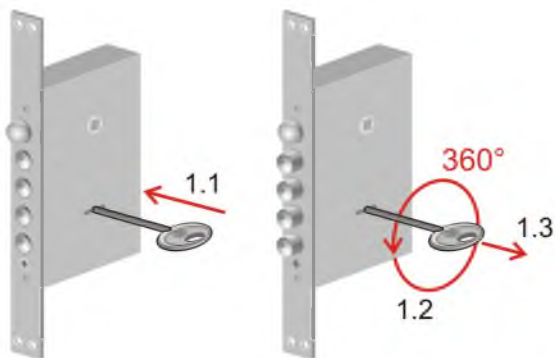
|                          |                |
|--------------------------|----------------|
| Тип механизма            | цилиндрический |
| Класс                    | 4              |
| Толщина полотна двери/мм | от 50          |
| Количество оборотов/верх | 2              |
| Количество оборотов/низ  | 1              |
| Бэксет/мм                | 64             |
| Межосевое расстояние/мм  | 85             |
| Масса замка/кг           | 3,9            |

**Замок врезной двухсистемный цилиндрический редукторного типа**

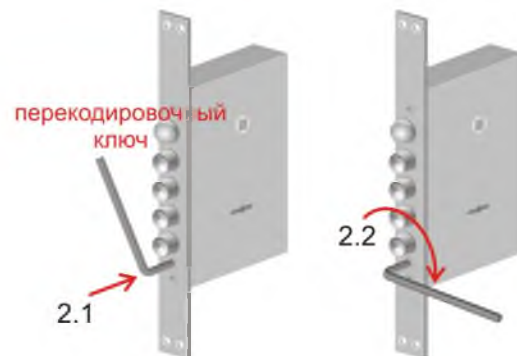
- Два независимых механизма секретности в одном корпусе замка.
- Инновационный принцип конструкции и эксплуатации замка: редукторный (шестеренчатый) механизм обеспечивает бесшумность работы замка, легкость вращения ключа без проскоков при закрытии/открытии замка.
- Функция отключения защелки от дверной ручки в закрытом положении замка: защелка остается в фиксированном положении даже при нажатии на ручку
- Функция уборки защелки от ключей обоих механизмов.
- Блокировка механизма замка при вырывании цилиндра.
- Крепление цилиндра с торца двери.
- Рекомендована комплектация замка цилиндром 4-го класса взломостойкости.

## Инструкция по перекодировке замков «Гардиан 71.14», «Гардиан 75.14»

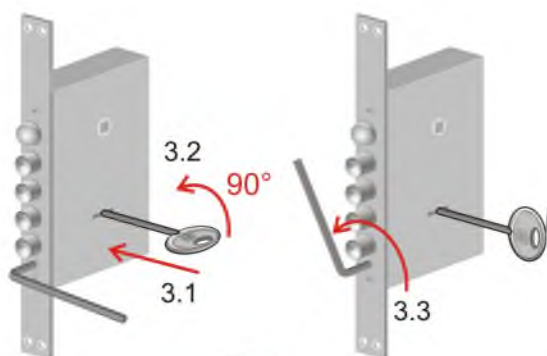
- 1** 1.1 При открытой двери вставить в замок действующий ключ.  
1.2 Выдвинуть засовы наполовину (поворот ключа на один полный оборот).  
1.3 Вынуть ключ из замка.



- 2** 2.1 Вставить перекодировочный ключ (шестигранного сечения) в отверстие с торцевой стороны замка.  
2.2 Без усилия повернуть его по часовой стрелке до упора (будет слышен характерный щелчок).



- 3** 3.1 Вставить в замок новый ключ той же серии (А,В,С или D).  
3.2 Повернуть его на 90° (в направлении выдвижения засова).  
3.3 Сохраняя это положение ключа и не перемещая засовы, повернуть перекодировочный ключ в исходное положение.



- 4** 4.1 Вынуть перекодировочный ключ из шестигранного отверстия.  
4.2 Повернуть новый ключ, открывая замок до упора. Перекодирование завершено. Если замок не открылся, повторить операцию перекодирования.

