

Пластмассовая заглушка предназначена для установки в открытых концах профилей. Обеспечивает безопасную эксплуатацию собранных конструкций, снижает вероятность травматизма при эксплуатации и обслуживании конструкций выполненных на основе монтажного профиля и консолей.

Материал:

Пластик устойчивый к внешним воздействиям.

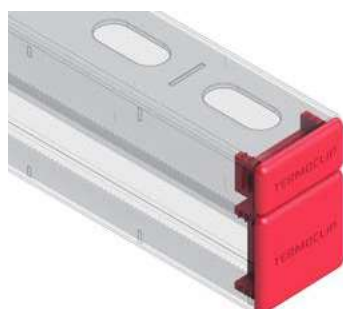
Монтаж:

- Заглушки выпускаются индивидуально под каждый типоразмер поперечного сечения профиля и консолей.
- Удобство монтажа и фиксации обеспечивается за счет конструктивного исполнения и формы заглушки.

Преимущества:

- Создание гладких торцов профиля для предотвращения травм, создания эстетического вида и удобства эксплуатации.
- Предназначены для длительной эксплуатации и установки на профиль, как внутри, так и снаружи помещений.

Сечение профиля, мм	Габариты, мм	Артикул
41x41	40x40	09379005



Пластмассовая заглушка предназначена для установки в открытых концах профилей. Обеспечивает безопасную эксплуатацию собранных конструкций, снижает вероятность травматизма при эксплуатации и обслуживании конструкций выполненных на основе монтажного профиля и консолей.

Материал:

Пластик устойчивый к внешним воздействиям.

Монтаж:

- Удобство монтажа и фиксации обеспечивается за счет конструктивного исполнения и формы заглушки.

Преимущества:

- Создание гладких торцов профиля для предотвращения травм, создания эстетического вида и удобства эксплуатации.
- Предназначены для длительной эксплуатации и установки на профиль, как внутри, так и снаружи помещений.

Сечение профиля, мм	Габариты, мм	Артикул
41x41	40x40	09379005
41x21	40x20,5	09379004