



Уважаемый покупатель! Вы приобрели замок BORDER.
Это современный и качественный товар. Наша команда создает продукцию,
которая дарит комфорт людям.
Мы открыты для диалога в соцсетях: vk.com/borderlocks, facebook.com/borderlocks/
и по телефону горячей линии: 8-800-700-14-28

ЗАМОК 6-СУВАЛЬДНЫЙ ВРЕЗНОЙ
BORDER К 8-6 класс 4 ГОСТ 5089-2011
Руководство по эксплуатации
305646.250 РЭ

1 Общие указания

1.1 Замок 6-сувальдный врезной BORDER К 8-6 класс 4 ГОСТ 5089-2011 (в дальнейшем - замок) изготавливается в четырех исполнениях:

- а) BORDER К 8-6 - замок 6-сувальдный врезной;
- б) BORDER К 8-6 Т - замок 6-сувальдный врезной с тягами;
- в) BORDER К 8-6 ЗШ - замок 6-сувальдный врезной с защитной шторой;
- г) BORDER К 8-6 Б ЗШ - замок 6-сувальдный врезной с одной или двумя тягами, бонками и защитной шторой.

Замок предназначен для установки в металлические двери квартир, подъездов, гаражей, ангаров и т.п., толщиной 40...50 мм.

1.2 Замок имеет следующие свойства:

- изготавливается левого и правого исполнения;
- все детали выполнены из высокопрочных сталей. Сувадьды изготовлены из прочной стали. Отсутствие в конструкции замка деталей из пластиков и легких сплавов позволяет использовать замок в противопожарных дверях;
- обладает высокой секретностью, имеет более 250 000 неповторяющихся вариантов ключей;
- применение броненакладки и закаленного хвостовика засова предохраняет от высверливания сувальдный механизм замка;
- на сувадьдах изготовлены насечки в виде «ложных пазов», что позволяет повысить охранные свойства замка;
- имеет засов из пяти мощных цилиндрических штырей. В одном из штырей запрессован закаленный стержень - защита от перепиливания;
- ослабленные зубья на пластине засова служат защитой от взлома «свертышем»;
- **BORDER К 8-6 Т** имеет две вертикальные тяги. Тяги предназначены для крепления дополнительных засовов и выдвигаются на 20 мм одновременно с основным засовом.
- **BORDER К 8-6.ЗШ** имеет защитную штору внутри замка, которая предохраняет замок от вскрытия его отмычками различных видов.

Во время вращения ключа на первом обороте, защитная штора перекрывает в замке замочную скважину с внешней стороны двери.

При закрывании замка на 2 и 3 оборота, замочная скважина остается перекрытой и ключ нельзя извлечь из замка. При закрывании замка на 4-ый оборот защитная штора открывает в замке замочную скважину и ключ вынимается из замка.

Защитная штора, при установке замка, всегда обращена на внешнюю сторону двери.

- **BORDER К 8-6 Т.ЗШ** - замок имеет одну или две вертикальные тяги. Тяги предназначены для крепления дополнительного засова и выдвигаются на 20 мм одновременно с основным засовом.

.-замок имеет защитную штору внутри замка, которая предохраняет замок от вскрытия его отмычками различных видов.

2

1.3 Дверь может быть закрыта на засов и открыта с двух сторон только с помощью ключа. Замок, будучи закрытым снаружи, не может быть открыт взломщиком изнутри.

1.4 Засов выдерживает нагрузку не менее 700 кг.

1.5 Лицевая планка замка надежно соединена с корпусом замка. Выдерживает нагрузку более 500 кг.

1.6 При повороте ключа на два оборота выход засова - 18,5 мм, на четыре оборота выход засова - 37 мм. В моделях замков BORDER К 8-6 и BORDER К 8-6 Т ключ из замка можно вынуть после каждых двух оборотов.

1.7 Запрещается разборка и смазка сувальдного механизма.

1.8 Суммарная масса дополнительных засовов не должна превышать 1,3 кг.

2 Комплектность

| | |
|--|---|
| 2.1 Замок в сборе, шт. | 1 |
| 2.2 Ключ, шт. | 5 |
| 2.3 Комплект накладок, шт. | 1 |
| 2.4 Накладка бронированная в упаковке, шт. | 1 |
| 2.5 Комплект винтов, шт. | 1 |
| 2.6 Запорная планка, шт. | 1 |
| 2.7 Руководство по эксплуатации, шт. | 1 |
| 2.8 Коробка (упаковка), шт. | 1 |

В зависимости от шифра модели комплектность замка может отличаться от указанной в руководстве.

3 Работа замка

3.1 При запирании замка на засов вставить ключ в скважину и повернуть его на два или на четыре оборота.

Замки BORDER К 8-6.3Ш, BORDER К 8-6 Т.3Ш – должны быть закрыты на четыре оборота.

3.2 При отпирании замка провести те же операции в той же последовательности, что и в п.3.1. Ключ вращать в противоположном направлении.

4 Установка замка

4.1 Перед установкой проверить ключом работоспособность замка.

4.2 Произвести разметку и оформление необходимых отверстий под замок и ключ, крепеж накладок. Закрепить накладку бронированную 7 двумя заклепками 8 на замке с внешней стороны двери.

4.3 Установить замок в дверь, как показано на рисунке 1, закрепить его винтами, нарезав предварительно резьбу М5 в четырех отверстиях в торце двери.

4.4 В раме необходимо вырезать отверстия для входа штырей засова и тяг, размеры которых приведены на рисунке 1.

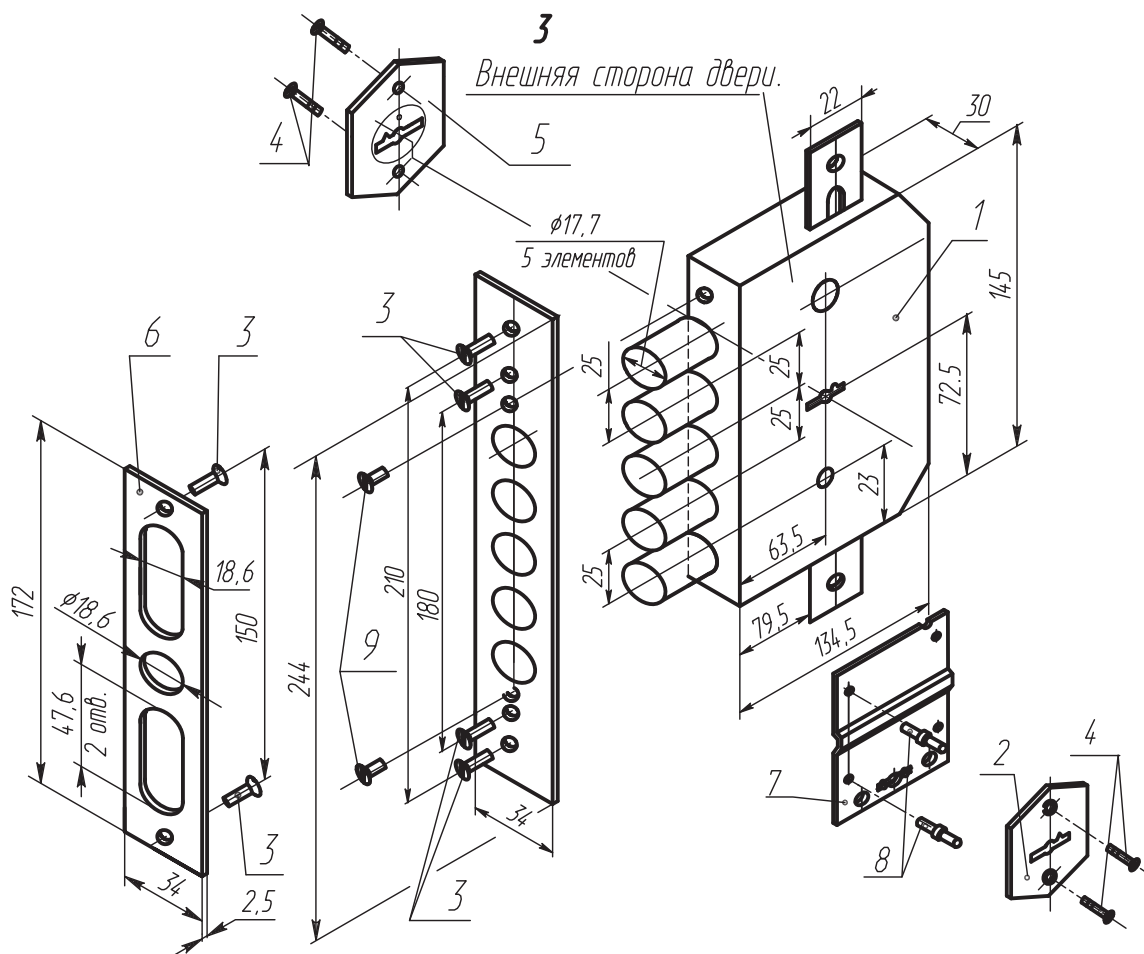
Для замка BORDER К 8-6 Т.3Ш размеры приведены на рисунке 2 или 3.

4

4.5 Замок установлен правильно, если ключ поворачивается легко на два и четыре оборота, засов входит и выходит из замка без заеданий. **Ключ вставлять в замочную скважину треугольным выступом вверх для правых замков, для левых – выступом вниз.**

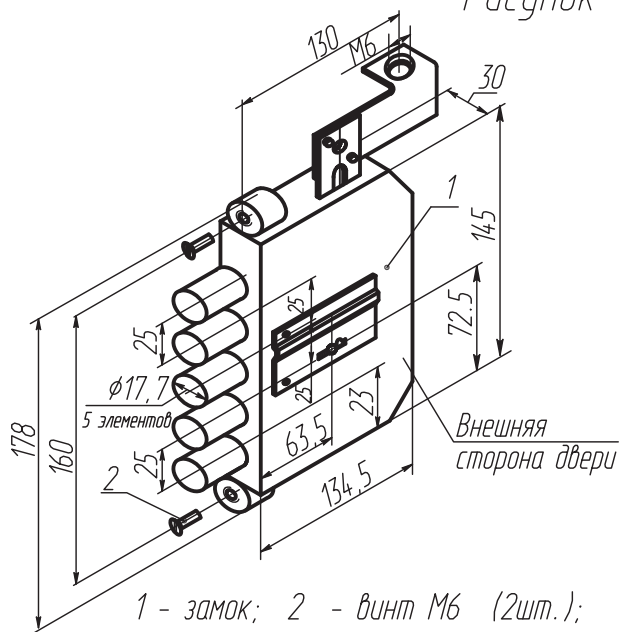
Правильность установки замка проверить при открытой двери.

3



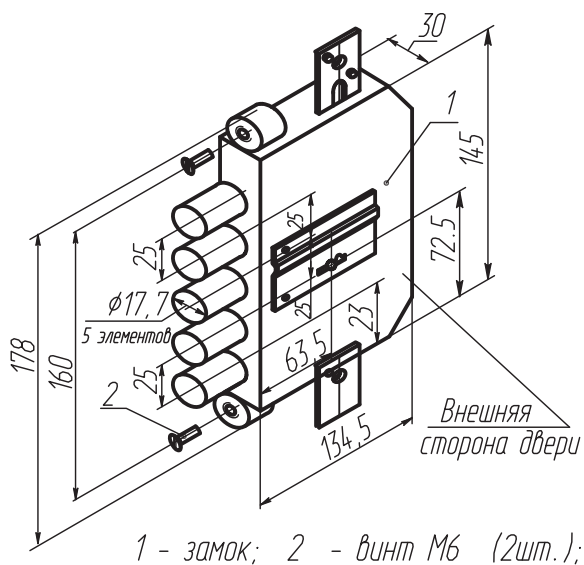
1 - замок; 2 - накладка; 3 - винт М5х14 (6шт.); 4 - винт М3х4 (4шт.);
 5 - накладка с планкой; 6 - запорная планка
 7 - накладка бронированная; 8 - заклепка (2 шт.), 9 - винт М4х6 (2 шт.).

Рисунок 1



1 - замок; 2 - винт М6 (2шт.);

Рисунок 2



1 - замок; 2 - винт М6 (2шт.);

Рисунок 3

Внимание! При установке не допускаются удары по корпусу и поджатие крышки замка.

5 Свидетельство о приемке

5.1 BORDER К 8-6 класс 4 ГОСТ 5089-2011 соответствует действующей нормативно-технической документации и признан годным для эксплуатации.

Дата выпуска

06170ТК175

Штамп ОТК

СЕРТИФИКАТ СООТВЕТСТВИЯ N РОСС RU.АГ35. НО2815

Срок действия с 17.04.2017г. по 16.04.2020г.

Выдан ООО «Центр Сертификации СертПромТест» г.Москва

6 Гарантии изготовителя

6.1 Завод-изготовитель гарантирует исправную работу замка в нормальных климатических условиях при соблюдении правил транспортирования, хранения, монтажа и эксплуатации.

6.2 Гарантийный срок эксплуатации замка 84 месяца со дня продажи через розничную торговую сеть.

Внимание!

В случае отсутствия в РЭ даты продажи, печати магазина, а также при самостоятельной разборке и доработке замка завод-изготовитель не несет ответственности по гарантийным обязательствам.

Дата продажи

Штамп торгующей организации

Адрес завода-изготовителя: **ООО «БОРДЕР»**,

390046, Россия, Рязань, ул. Маяковского, 1а, лит. Л, пом. 1

Отдел продаж: **(4912) 29-66-30**, info@borderlocks.ru

Отдел маркетинга: **(4912) 29-65-10**, market@borderlocks.ru; www.borderlocks.ru

Горячая линия для потребителей: **8-800-700-14-28**

Подписывайтесь в соцсетях! vk.com/borderlocks, facebook.com/borderlocks/