



ЗАКЛЕПОЧНИК
MESSER NRA-M10/M10D

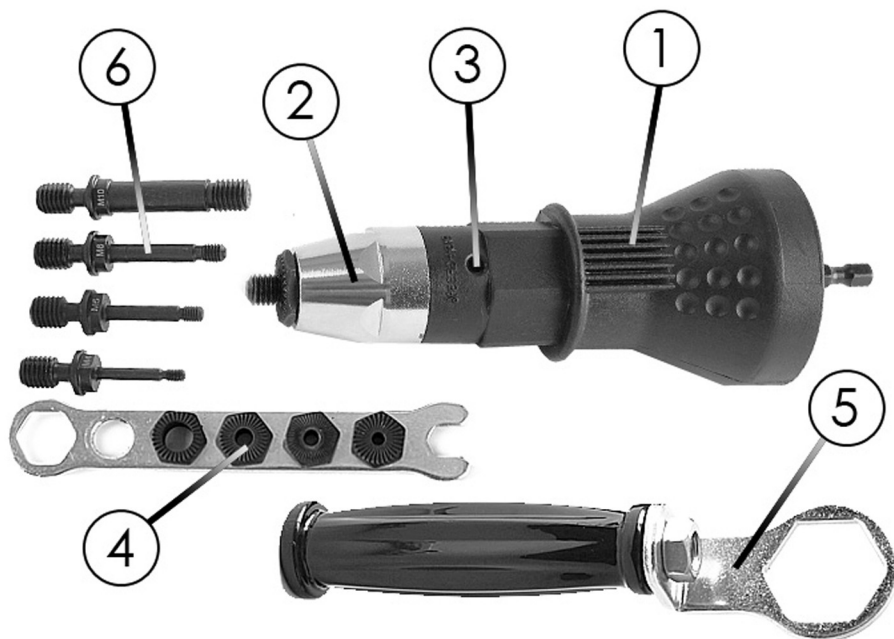
Насадка на дрель-шурупверт



Инструкция по эксплуатации



Насадка-заклепочник не предназначена для профессионального использования!
 Насадка-заклепочник **MESSER NRA-M10/NRA-M10D** предназначена для работы с металлическими резьбовыми заклепками М6; М8; М10/М4; М5; М6; М8; М10. Насадка устанавливается на аккумуляторные дрели-шуруповёрты, имеющие минимальный крутящий момент не менее 100 Нм. и максимальную скорость не более 800 оборотов в минуту.



УСТРОЙСТВО И КОМПЛЕКТАЦИЯ:

		NRA M10	NRA M10D
1	Корпус заклепочника	Износостойкий полиамид	
2	Голова заклепочника		
3	Смотровое окошко		
4	Ключ-державка со сменными насадками	М6; М8; М10	М4; М5; М6; М8; М10
5	Ручка-ключ		
6	Сменные установочные винты	М6; М8; М10	М4; М5; М6; М8; М10
7	Инструкция на насадку-заклепочник		

ПЕРЕД ПЕРВЫМ ИСПОЛЬЗОВАНИЕМ:

1. Ознакомьтесь с инструкцией.
2. Извлеките инструмент и аксессуары из упаковки.
3. Сохраняйте упаковочные материалы пока не убедитесь, что инструмент работает корректно и все аксессуары в комплекте.
4. Храните упаковочные материалы и оборудование подальше от детей, упаковка содержит множество мелких частей.

ТЕХНИКА БЕЗОПАСНОСТИ:

- Соблюдайте правила безопасности, указанные в инструкции к используемому инструменту.
- Перед установкой насадки отключайте инструмент от сети. Следите за целостностью электрического кабеля инструмента.
- Используйте в своей работе заклепки, соответствующие сменным насадкам, входящим в комплект поставки.
- Перед началом работы убедитесь в безопасности рабочего места.
- Будьте внимательны! Следите за своими действиями во время работы.
- Не используйте инструмент, если Вы устали, находитесь под действием лекарств, снижающих внимание и скорость реакции. Несоблюдение данных рекомендаций может привести к серьезным травмам.
- Не используйте поврежденный или неисправный инструмент.
- Во время работы используйте средства защиты. Всегда одевайте защитные очки. Средства обеспечения безопасности, такие как респиратор, нескользящая защитная обувь, каска и наушники значительно снижают риск получения травмы.
- Перед запуском инструмента убедитесь, что в зоне движущихся деталей нет посторонних предметов.
- Не надевайте свободную одежду или украшения (цепочки, браслеты, кольца и т.п.). Держите волосы, одежду и перчатки подальше от движущихся частей. Свободная одежда, ювелирные изделия или длинные волосы могут попасть в движущиеся части, что приведет к травме.
- По окончании работ очистите инструмент.

ИНСТРУКЦИЯ ПО ЭКСПЛУАТАЦИИ:

1. Установите на заклепочник фиксирующую гайку и установочный винт, соответствующие Вашим резьбовым заклепкам.
2. Установите насадку на дрель-шуруповерт (носитель насадки), надежно зажав вал насадки в патроне. Убедитесь в надежности смонтированного инструмента. При включении инструмента **ОБЯЗАТЕЛЬНО** одной рукой удерживайте насадку так, чтобы вращался только ее вал, закрепленный в патроне дрели, а сама насадка была неподвижна.



3. Диаметр заклепки должен соответствовать диаметру установочного отверстия. Установите заклепку на установочный винт. Слегка придерживая заклепку, включите инструмент (правое вращение), чтобы заклепка прижалась бортиком к фиксирующей гайке. (Допускается накручивание заклепки на установочный винт «вручную»)



4. Установите заклепку в отверстие. Нажмите кнопку пуск (правое вращение). Вращение установочного винта за 2-3 секунды с характерным треском зафиксирует заклепку в отверстии. Заклепка установлена.

5. После установки заклепки переключите реверс в режим левого вращения и нажмите кнопку **«пуск»** для освобождения установочного винта из зафиксированной заклепки.

ВНИМАНИЕ: Резьбовые заклепки устанавливаются только на листовый материал. Заклепка считается правильно и надежно установленной, если на тыльной стороне стороны появился явно различимый ободок, который плотно прижимает заклепку к заготовке с обратной стороны материала.

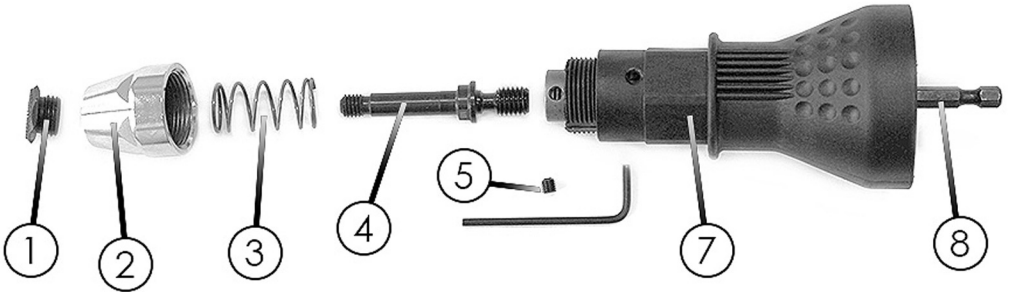
ХРАНЕНИЕ:

- После работы регулярно очищайте инструмент от грязи и пыли.
- Храните инструмент в сухом помещении.

РЕМОНТ И ОБСЛУЖИВАНИЕ:

- Если насадка-заклепочник не работает должным образом - свяжитесь с продавцом изготовителем.
- Ремонт насадки должен производиться только в сертифицированном сервисном центре.
- Регулярно (после каждой смены) проверяйте обслуживание насадки.

Установка и замена фиксирующих гаек и установочных винтов.

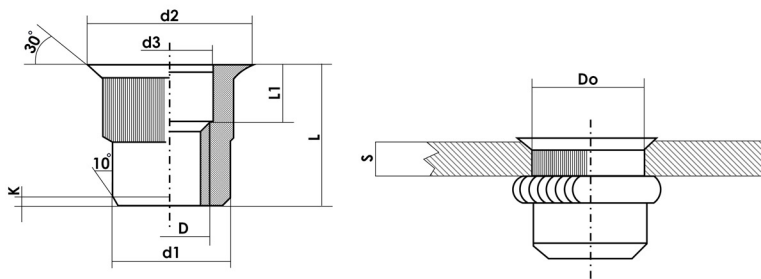


Используя ключи из комплекта,

- Открутите против часовой стрелки голову заклепочника (2).
- Снимите пружину (3).
- Выверните при помощи шестигранного ключа контрвинт (5) из отверстия (6). Чтобы контрвинт стал доступен, вручную поворачивайте вал насадки (8) против часовой стрелки.
- Ключом выверните установочный винт (4). Замените установочный винт на необходимый (M 6; M8; M10) и соберите насадку в обратном порядке.

ТЕХНИЧЕСКИЕ ХАРАКТЕРИСТИКИ:

Характеристики	NRA M10	NRA M10D
Тип используемых заклепок	резьбовые	резьбовые
Допустимый размер заклепок (мм)	M6, M8, M10	M4, M5, M6, M8, M10
Максимальная скорость шуруповерта (об/мин)	800	800
Минимальный крутящий момент шуруповерта (Нм)	100	100
Вес (г)	318	350



	d1	d2	d3	L	k	Толщина материала		Do
						мин.	макс.	
M3	4.9 ⁰ _{-0.1}	5.8 ±0.3	4 ^{+0.05} ₀	8.8 ±0.3	0.2	0.5	2.0	5
				11 ±0.3		2.0	3.0	
M4	5.9 ⁰ _{-0.1}	6.8 ±0.3	5 ^{+0.05} ₀	10.5 ±0.3	0.5	0.5	2.5	6
				12 ±0.3		2.5	4.0	
M5	6.9 ⁰ _{-0.1}	8.2 ±0.3	5.8 ^{+0.1} ₀	12.5 ±0.3	0.5	0.5	2.5	7
				14 ±0.3		2.5	4.0	
M6	8.9 ⁰ _{-0.1}	10.2 ±0.3	7.8 ^{+0.1} ₀	14 ±0.3	0.6	0.5	3.0	9
				17.5 ±0.3		3.0	6.0	
M8	10.9 ⁰ _{-0.1}	12.2 ±0.3	9.5 ^{+0.1} ₀	16.0 ±0.3	0.7	0.5	3.0	11
				18.5 ±0.3		3.0	6.0	
M10	12 ⁰ _{-0.1}	14.5 ±0.3	10.5 ^{+0.1} ₀	19 ±0.3	0.8	1.0	4.0	12
				21 ±0.3		4.0	6.0	

ГАРАНТИЙНЫЕ ОБЯЗАТЕЛЬСТВА:

Гарантия на насадку-заклепочник 6 месяцев при условии соблюдения правил эксплуатации и обслуживания.

Использование неоригинальных комплектующих влечет снятие насадки с гарантии.

На узлы и детали заклепочника, подлежащие естественному износу, гарантия не распространяется!

КОНТАКТНАЯ ИНФОРМАЦИЯ:

Общество с ограниченной ответственностью «АБСГРУПП»

111024, г.Москва, Андроновское шоссе, д. 26

Тел. (495)230-03-27; (495)230-03-28

WWW.MESSER.SU



ДЛЯ ЗАМЕТОК



www.messer.su
