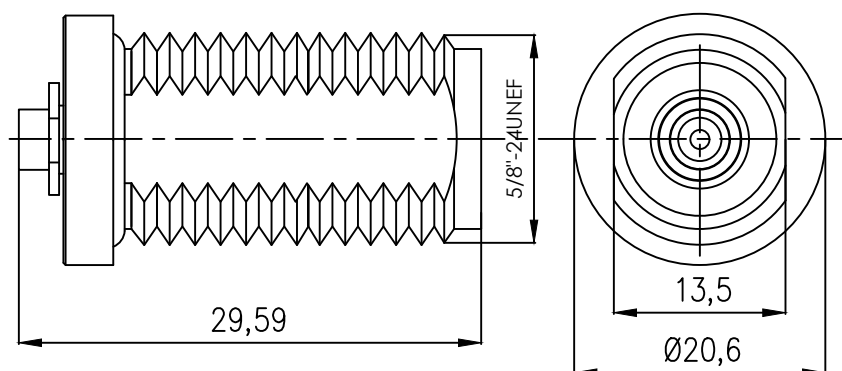
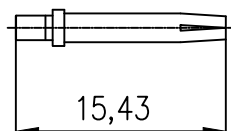


## Габаритные и присоединительные размеры



Центральный контакт



Для кабелей с центральной жилой  $\varnothing 0,92$  мм

	Материал	Покрытие
Центральный контакт	Бронза	Золото
Корпус	Латунь	Никель
Гайка	Латунь	Никель
Изолятор	Фторопласт	
Коаксиальный кабель	RG-402	
КСВн (типовое значение/частота)	1,05 / до 6 ГГц	
	1,10 / до 12 ГГц	
	1,20 / до 18 ГГц	
Вносимые потери	$0,15 \sqrt{f(\text{ГГц})}$ дБ	


**radiolab**

High Performance RF Components &amp; Parts

 N  
серия

N-F137R

 Инструкция  
по сборке  
**N021**

 Розетка приборно-кабельная с  
паячным центральным контактом,  
под кабель RG-402