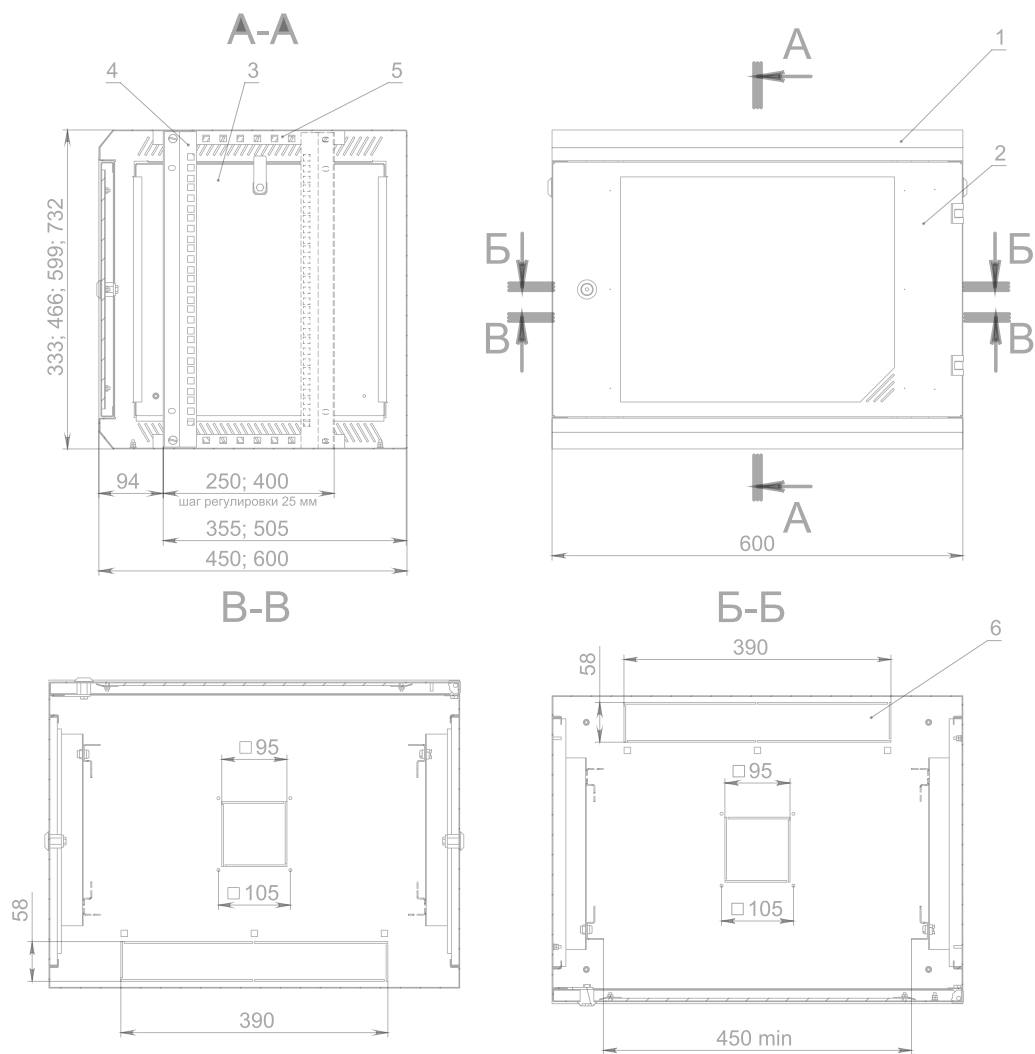
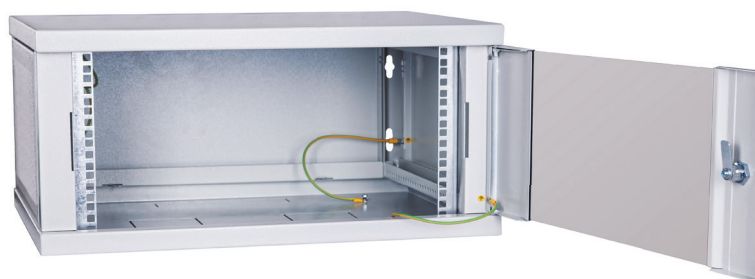


**ТЕЛЕКОММУНИКАЦИОННЫЕ
ШКАФЫ И СТОЙКИ**





НАВЕСНЫЕ ТЕЛЕКОММУНИКАЦИОННЫЕ ШКАФЫ



высокая
статическая
нагрузка 120 кг



рамная
конструкция



сборка
за 15 мин



полная
совместимость
аксессуаров



коленое
тонированное
стекло



пассивная
вентиляция

Наименование модели	Макс. нагрузка, кг.	Высота, мм.	Ширина, мм	Глубина, мм	Тип дверей
НШ 6U	120	345	506	450	ДС ДП ДГ
				600	
НШ 9U	120	480	506	450	
				600	
НШ 12U	120	615	506	450	
				600	
НШ 15U	120	745	506	450	
				600	

Покрытие: порошково-полимерное

Цвет: светло-серый (RAL 7035)

Шаг регулировки монтажных стоек: 25 мм

Телекоммуникационный шкаф навесной – предназначен для размещения систем передачи данных 19” оборудования в офисных зданиях. Использование шкафа является практически универсальным, благодаря своим размерам и статической нагрузке в 120 кг, которая распределяется по конструктиву шкафа, и служит для решения различных задач по построению узла связи. Высота шкафа составляет 12U, что позволяет разместить достаточное количество оборудования.



высокая статическая нагрузка
1000 кг



рамная конструкция



полная совместимость
аксессуаров



коленое тонированное стекло



пассивная вентиляция

Наименование модели	Макс. нагрузка, кг.	Высота, мм.	Ширина, мм	Глубина, мм	Тип дверей
НпШ 18U	700	880	600	600	ДС ДП ДГ
				800	
НпШ 24U	700	1200	600	600	
				800	
				1000	
НпШ 33U	700	1600	600	600	
				800	
				1000	
НпШ 42U	1000	2000	600	600	
				800	
				1000	

Покрытие: порошково-полимерное

Цвет: светло-серый (RAL 7035)

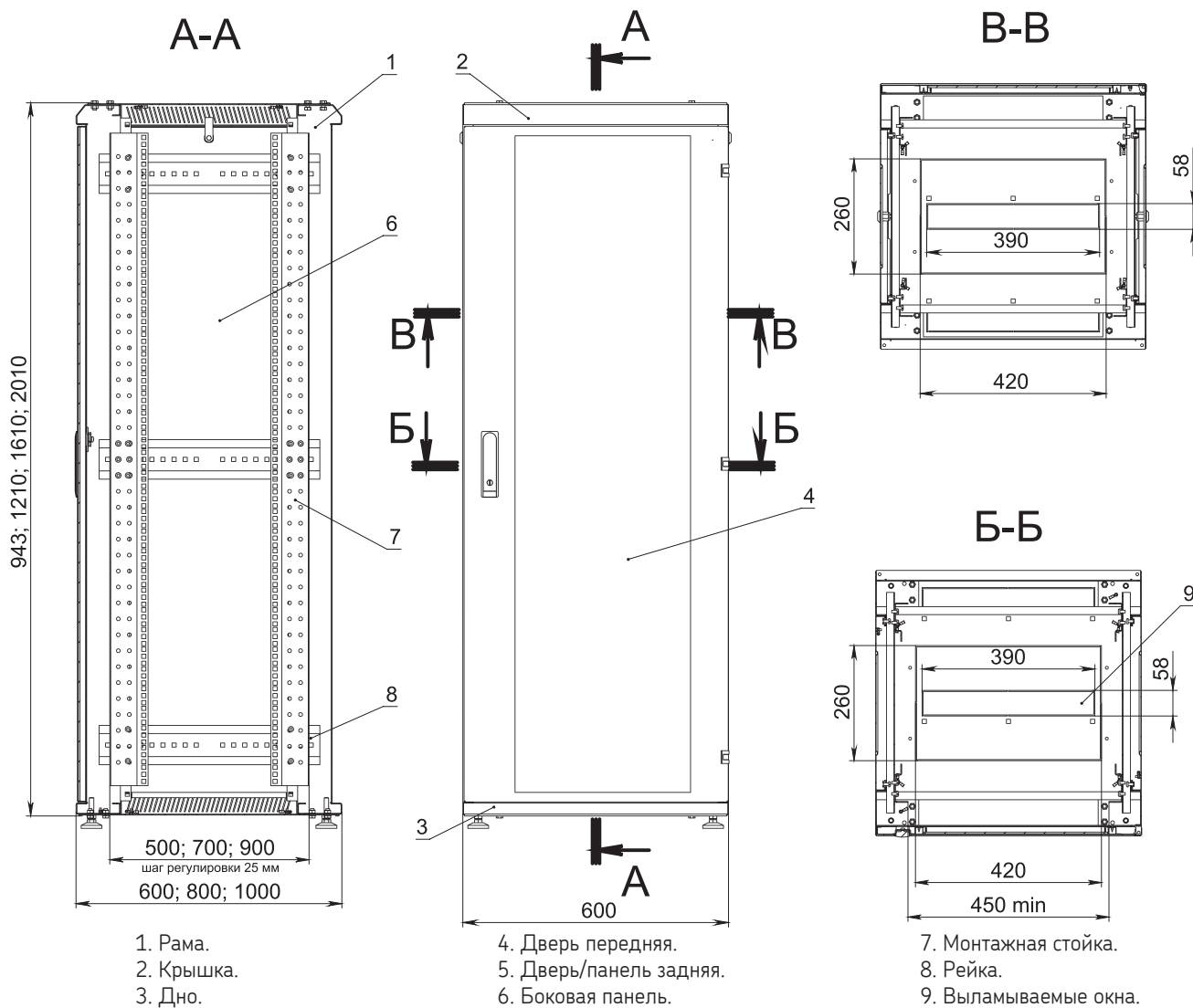
Шаг регулировки монтажных стоек: 25 мм

Угол открытия двери: 180 градусов







Телекоммуникационный шкаф напольный – представляет собой готовое решение по размещению электротехнического оборудования систем передачи данных выполненного в 19” стандарте. Высота данного изделия составляет от 18U до 42U с максимально статической нагрузкой в 1000 кг. Данной нагрузки хватает для большинства решений по размещению оборудования и построению сетей и узлов связи.

Внутри шкафа имеются стойки для регулирования устройств по высоте и глубине. Перфорированная дверь обеспечивает отличную вентиляцию и циркуляцию воздуха внутри шкафа. Для оборудования, которому требуется дополнительное охлаждение, можно установить дополнительные блоки вентиляторов в верхнюю и нижнюю стенку.

НАПОЛЬНЫЕ ТЕЛЕКОММУНИКАЦИОННЫЕ ШКАФЫ





-  высокая статическая нагрузка 1800 кг
-  рабочая глубина 1200 мм
-  полная совместимость аксессуаров
-  для оборудования 19" и 21"
-  пассивная вентиляция
-  технологичные двойные двери

Наименование модели	Макс. нагрузка, кг.	Ширина, мм	Глубина, мм	Тип дверей
СрШ 24U	1500, с цоколем 1800	600	800	ДС ДП ДГ
			1000	
		800	800	
			1000	
СрШ 33U	1500, с цоколем 1800	600	800	
			1000	
		800	800	
			1000	
СрШ 42U	1500, с цоколем 1800	600	800	
			1000	
		800	800	
			1000	
СрШ 47U	1500, с цоколем 1800	600	800	
			1000	
		800	800	
			1000	

Покрытие: порошково-полимерное

Цвет: светло-серый (RAL 7035)

Шаг регулировки монтажных стоек: 25 мм

Угол открытия двери 180°

IP30, на заказ IP54

Серверный шкаф - предназначен для размещения серверного оборудования корпоративного или коммерческого пользования, а также защита от повреждений механического характера и ограничения доступа лиц, не имеющих соответствующего разрешения. Преимуществом данной модели является возможность выбора ширины от 600 мм до 1000 мм, что позволяют устанавливать оборудование 21" и 19" стандарта.

СТОЙКИ ТЕЛЕКОММУНИКАЦИОННЫЕ ОТКРЫТЫЕ



высокая статическая нагрузка
1000 кг



раздвижной конструктив



полная совместимость
аксессуаров

Наименование модели	Макс. нагрузка, кг.	Высота, мм.	Ширина, мм	Глубина, мм
Ст 24U	1000	1200	580	600
				1000
Ст 33U	1000	1600	580	600
				1000
Ст 42U	1000	2000	580	600
				1000

Покрытие: порошково-полимерное

Цвет: светло-серый (RAL 7035)

Шаг регулировки монтажных стоек: 25 мм

Телекоммуникационная стойка двухрамная – предназначена для размещения телекоммуникационного, электротехнического, кроссового и иного оборудования выполненного в 19 дюймовом стандарте (система несущих конструкций серии 482,6 мм ГОСТ 28601-90).



высокая статическая
нагрузка 1000 кг



разборный
конструктив



IP55



статическая
нагрузка
120 кг



цельно сварной
конструктив



IP54

Наименование модели	Макс. нагрузка, кг.	Высота, мм.	Ширина, мм	Глубина, мм
ВкШ 6U	120	550	660	600
ВкШ 9U	120	683	660	600
ВкШ 12U	120	816	660	600
ВкШ 24U	1000	1300	715	860
ВкШ 33U	1000	1700	715	860
ВкШ 42U	1000	2100	715	860

Покрытие: порошково-полимерное

Цвет: светло-серый (RAL 7035)

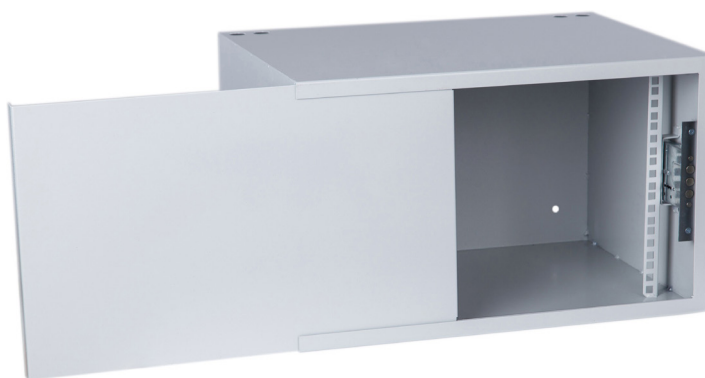
Шаг регулировки монтажных стоек: 25 мм

Замок: сувальдный

Угол открытия двери: 120°

Климатический телекоммуникационный шкаф серии ВКШ предназначен для монтажа и защиты телекоммуникационного оборудования в условиях с повышенной влажностью, высоким и низким диапазоном температур. Конструкция шкафов серии ШКК предусматривает высокую степень защиты от возможности взлома и хищения телекоммуникационного оборудования. Шкаф с кондиционером позволяет решать задачи установки в местах, где невозможна аренда помещений с обеспечением необходимого микроклимата и управления для бесперебойной работы оборудования.

АНТИВАНДАЛЬНЫЕ БОКСЫ И ЯЩИКИ



полная совместимость
аксессуаров



цельносварной
конструктив



удобный
доступ к
оборудованию



IP21

Наименование модели	Высота, мм.	Ширина, мм	Глубина, мм	Примечание
БК-250-165-70-1.2	250	165	70	Сталь 1,2мм, пенальная дверь, винтовой замок, кабелевводы=2(d=30мм)
БК-250-200-100-1.2	250	200	100	Сталь 1,2мм, пенальная дверь, винтовой замок, кабелевводы=2(d=30мм)
БК-250-330-150-1.2	250	330	150	Сталь 1,2 или 2мм, дверь пенальная, замок винтовой или сувальдный, кабелевводы=4(d=22 мм)
БК-300-400-150-1.2	300	400	150	Сталь 2мм, дверь пенальная, замок винтовой или сувальдный, кабелевводы=4(d=22 мм)
БК7U-320-520-400-2.0	320	520	400	Сталь 2мм, дверь пенальная, замок сувальдный, кабелевводы=4(d=22 мм)
БК2U-500-550-150-2.0	500	550	150	Сталь=2мм, дверь пенальная, сувальдный замок, кабелевводы=8(d=22 мм)
БК7U-380-560-400-2.0	380	560	400	Сталь=2мм, дверь на петлях, сувальдный замок, кабелевводы=4(d=22 мм)

Покрытие: порошково-полимерное

Цвет: светло-серый (RAL 7035)

Замок: винтовой или сувальдный

Антивандальный ящик с замком предназначен для размещения телекоммуникационного оборудования, что устанавливается в месте общественного доступа. Изготовлен из цельносварной листовой стали. Надежная конструкция защищает углы дверцы от взлома. Благодаря своим размерам решает ряд задач по размещению небольшого или специфического оборудования и монтажа в труднодоступных местах с максимальной нагрузкой до 20 кг. Пенальная дверца выдвигается в левую сторону и закрывается на винтовой замок. Что бы ни произошло хищения провода, предусмотрены специальные кабельные вводы. Используется только в помещениях.



полная совместимость
аксессуаров



цельносварной
конструктив



удобный
доступ к оборудованию



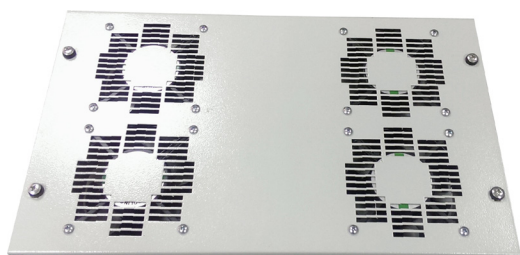
повышенная антивандальная
защита

Наименование модели	Высота, мм.	Ширина, мм	Глубина, мм	Примечание
БКУ4U-700-580-280-2.0	700	580	280	Сталь 2 мм, кабелевводы=8(d=22 мм, внутри поворотная рама)
БКУ7U-370-600-450-2.0	370	600	450	
БКУ9U-470-600-600-2.0	470	600	450	Сталь 1,5мм или 2 мм, замок сувальдный, дверь со скрытыми петлями, кабелевводы=10(d=22 мм)
БКУ12U-600-600-600-2.0	650	600	450	
БКУ24U-1200-600-600-2.0	1200	600	600	Сталь=2мм, замок сувальдный, дверь со скрытыми петлями, кабелевводы=2 универсальные, двдверная конструкция
БКУ42U-1200-600-600-2.0	2000	600	600	Сталь=2мм, замок сувальдный, дверь со скрытыми петлями, кабелевводы=2 универсальные, двдверная конструкция

Покрытие: порошково-полимерное
Цвет: светло-серый (RAL 7035)
Замок: винтовой или сувальдный
IP21-35

Конструкция шкафа является цельносварной, предназначена для размещения коммуникационного оборудования в 19 дюймовом формате. Предусмотрены специальные вентиляционные решетки, а также для дополнительной циркуляции воздуха можно установить вентиляторы.

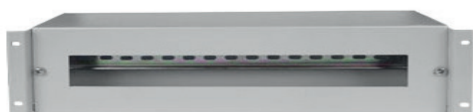
Блок вентиляторов



Блок вентиляторов предназначен для организации принудительного охлаждения активного оборудования (серверы, дисковые массивы, коммутаторы, ИБП и др.), монтируемого в 19 дюймовые телекоммуникационные шкафы.

Количество установленных вентиляторов	1 шт	2 шт	4 шт
Производительность, м3/ч (CFM)	160 (95)	2x160(2x95)	4x160(4x95)
Диапазон регулировки температуры	0-60°C		
Материал	листовая сталь S=1,2 мм		
Напряжение питания	220 В/50 Гц		
Покрытие	порошково-полимерное		
Цвет	RAL 7035		

Распределительная панель



Высота	3U
Макс. кол-во устанавливаемых модулей (18мм)	20 шт.
Материал	листовая сталь S=1,2 мм
Покрытие	порошково-полимерное
Цвет	RAL 7035

Электрическая распределительная панель используется для монтажа автоматических выключателей, розеток и другого модульного оборудования на Din-рейке внутри 19 дюймовых телекоммуникационных стоек и шкафов.

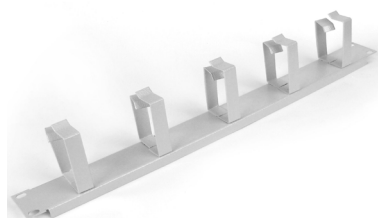
Полка универсальная



Высота	1U
Вариации глубины	400, 600, 800, 1000
Материал	листовая сталь S=2 мм
Покрытие	порошково-полимерное
Цвет	RAL 7035
Макс. допустимая статистическая нагрузка	100 кг.

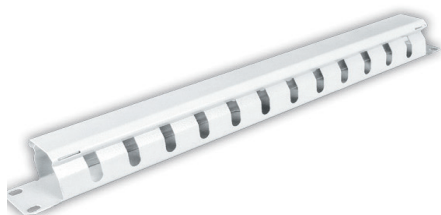
Полка универсальная предназначена для установки в 19 дюймовый телекоммуникационный шкаф и размещения оборудования, не превышающего 19 дюймовый формат (система несущих конструкций серии 482,6 мм ГОСТ 28601-90).

Организатор кабеля открытый



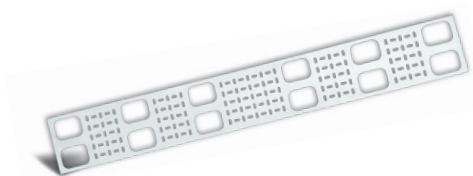
Организатор кабеля открытый (1U, глубина 58 мм) предназначен для укладки и организации патч-корда, шнуров питания и другой кабельной продукции в 19 дюймовом телекоммуникационном шкафу.

Организатор кабеля закрытый



Организатор кабеля (1U, глубина 42 мм) предназначен для укладки и организации патч-корда, шнуров питания и другой кабельной продукции в 19 дюймовом телекоммуникационном шкафу.

Организатор вертикальный



Высота	18,24,33,42,45,47 U
Глубина	75 и 150 мм
Материал	листовая сталь S=1,2 мм
Покрытие	порошково-полимерное
Цвет	RAL 7035 (светло-серый)

Организатор скоба



Материал листовая сталь S=2 мм

Полка выдвигная



Полка консольная



Заглушка



Заглушка 1U, 2U, 3U, 4U предназначена для организации воздушного потока в телекоммуникационных шкафах и скрытия пустого места между оборудованием.

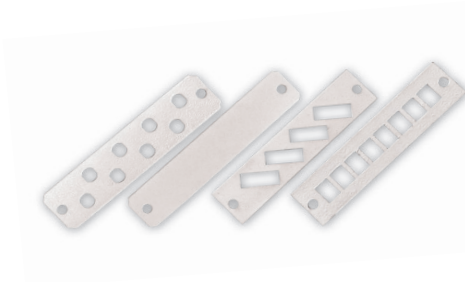
Направляющие сервера



Направляющие сервера предназначены для поддержки тяжелого 19 дюймового телекоммуникационного оборудования.

Глубина	300, 400, 600, 800, 1000 мм
Материал	листовая сталь S=2 мм
Покрытие	порошково-полимерное
Цвет	RAL 7035 (светло-серый)

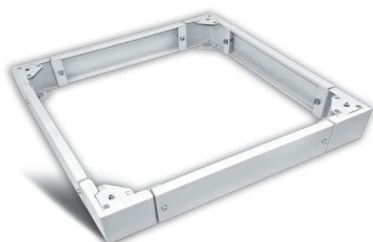
Лицевая панель



Лицевая панель предназначена для монтажа в патч панели и распределительные оптические боксы, и позволяет использовать различные типы оптических адаптеров.

Материал	листовая сталь S=1,2 мм
Покрытие	порошково-полимерное
Цвет	RAL 7035
Крепление	защелка

Цоколь



Цоколь предназначен для размещения шкафа на поверхности пола, а также для удобства ввода кабеля в шкаф.

Высота	100, 200 мм
Ширина	600, 800, 1000, 1200 мм
Глубина	400, 600, 800, 1200 мм
Конструкция	разборный
Тип левой/правой панели	различные варианты панелей
Тип передней/задней панели	различные варианты панелей
Покрытие	порошково-полимерное
Цвет	RAL 7035
Степень защиты	IP31, IP54

Сетевой фильтр



Сетевой фильтр предназначен для подключения телекоммуникационного оборудования (коммутаторы, источники бесперебойного питания, сервера и т.д.) в телекоммуникационном шкафу. Устанавливается на монтажные профили при помощи комплекта крепежа.

Высота	1 U / 1,5 U
Количество розеток	8 / 6 шт.
Материал	листовая сталь S=1.2 мм
Напряжение питания	220В/50Гц 16А
Длина шнура питания	1,9м (с вилкой СЕЕ 7/7)
Покрытие	порошково-полимерное
Цвет	RAL 7035

Регулируемая опора



Необходима для регулирования по высоте шкафов. Используется только для напольных шкафов или их аналогов.
Резьба М10, длина резьбы 50 мм.

Комплект крепежа



Необходим для крепления оборудования и аксессуаров в телекоммуникационных шкафах.
Резьба М6

Шина заземления



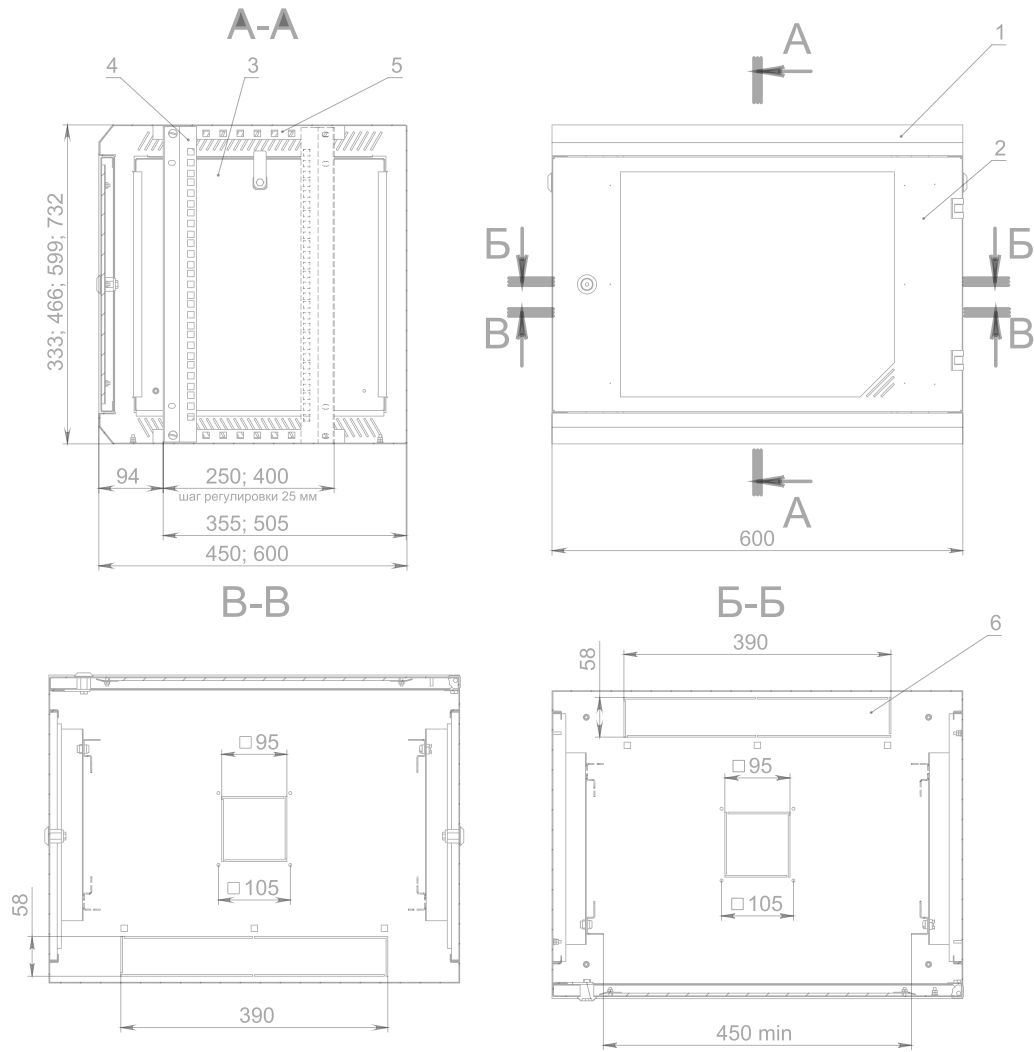
Шина заземления предназначена для вывода цепочки заземляющих контуров от всех токопроводящих частей телекоммуникационного шкафа, от установленного в шкафу оборудования и подключения внешнего заземления.

Высота	1U
Материал	Сп марки М1 с сечением 20*5
Места для подключения (М8)	14шт.

Щеточный кабельный ввод



Щеточный кабельный ввод устанавливается в навесные шкафы для предотвращения попадания пыли во внутрь шкафа.
Ширина: 200мм , 400мм.





Московская область,
г.Одинцово, Акуловская улица,
2А
+7 (495) 662-73-82
info@avs-el.ru

г.Москва,
Пятницкое шоссе, 54к2с6
+7 (495) 662-73-82
mitino@avs-el.ru

www.avs-el.ru