



ПРАВИТЕЛЬСТВО МОСКВЫ

ДЕПАРТАМЕНТ ИНФОРМАЦИОННЫХ ТЕХНОЛОГИЙ ГОРОДА МОСКВЫ

1-й Красногвардейский пр-д., д. 21, стр. 1, Москва, 123112
Почтовый адрес: Яковоапостольский пер., д. 12, стр. 1, Москва, 105064
Телефон: (495) 957-0131, факс: (495) 957-7542, e-mail: dit@mos.ru, http://www.mos.ru/dit
ОКПО 70051275, ОГРН 1107746943347, ИНН/КПП 7710878000/770301001

14.10.2019 № 64-01-16361/19

ООО «Два медведя»
Новая ул., д. 22, кв. 46
Москва, 125635

В соответствии с обращением от 16.09.2019 № 1/16-09-19 о вводе в эксплуатацию электронных идентификаторов Департамент информационных технологий города Москвы сообщает.

Согласно действующему Порядку взаимодействия оператора Комплексной информационной системы «Государственные услуги в сфере образования в электронном виде» (далее – КИС ГУСОЭВ) и производителей электронных идентификаторов, утвержденному распоряжением департамента от 12.09.2017 № 64-16-487/17, департамент осуществил проверку контрольных образцов электронных идентификаторов, предоставленных ООО «Два медведя», и направляет заключение о целесообразности ввода в эксплуатацию данных идентификаторов в качестве электронного идентификатора подсистемы предоставления услуг в сфере образования с использованием электронных карт КИС ГУСОЭВ.

Приложение: по тексту на 2 л. в 1 экз.

**Заместитель руководителя
департамента**

В.В.Макаров

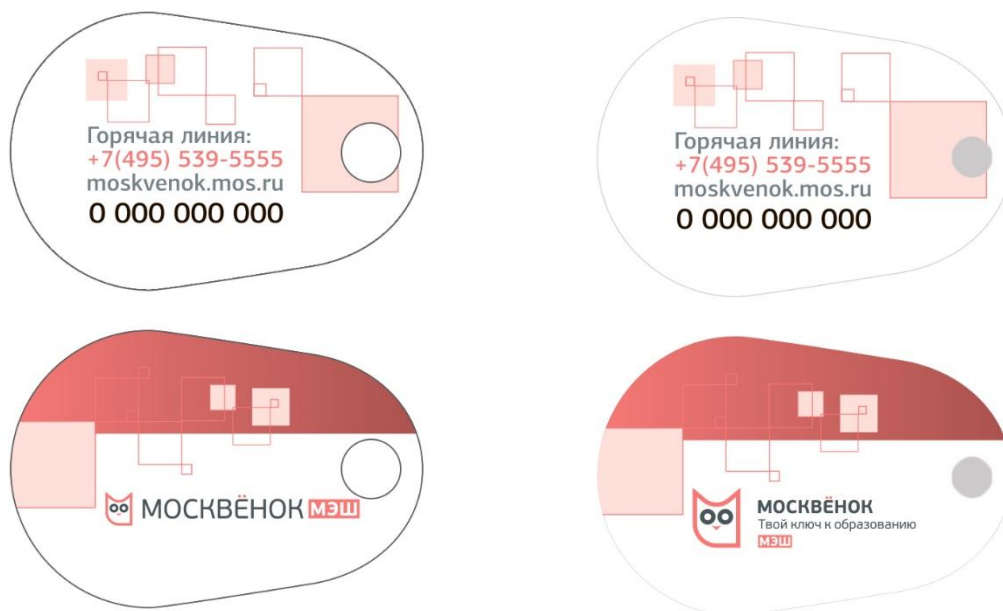
Заключение № 65 от 04.10.2019 г.

о целесообразности использования электронного идентификатора в рамках подсистемы предоставления услуг в сфере образования с использованием электронных карт Комплексной информационной системы «Государственные услуги в сфере образования в электронном виде» (КИС ГУСОЭВ).

1. Электронный идентификатор: **бесконтактный брелок «Москвёнок»**
2. Производитель: ООО «Два медведя», <http://moskvenok.moscow/>
3. Результаты оценки соответствия предоставленных контрольных образцов требованиям, установленным Порядком взаимодействия оператора КИС ГУСОЭВ и производителей электронных идентификаторов, утвержденным распоряжением Департамента информационных технологий города Москвы № 64-16-487/17 от 12.09.2017 г.
 - 3.1. Технические характеристики: **соответствуют Требованиям.**
 - 3.2. Графическое оформление: **соответствует Требованиям.**
 - 3.3. Устойчивость работы в подсистеме предоставления услуг в сфере образования с использованием электронных карт КИС ГУСОЭВ информационной системы «Проход и питание» (далее - ИС ПП): **подтверждена техническими испытаниями.**
4. **Заключение: ввод бесконтактного брелока «Москвёнок», производитель ООО «Два медведя», в эксплуатацию в качестве идентификатора ИС ПП целесообразен.**
5. Требования к техническим характеристикам и графическому оформлению электронных идентификаторов, а также перечень электронных идентификаторов, допущенных к использованию в ИС ПП, размещены на сайте <http://moskvenok.mos.ru/identifiers/>.

6. При продажах идентификаторов, на которые выдано Заключение, производитель и его официальный представитель обязаны информировать о его наличии во всех точках оптовой и розничной реализации.

Рисунок 1. Изображение бесконтактного брелока «Москвёнок» согласно запросу № 64-01-16361/19 от 17.09.2019 г. (№ 1/16-09-19 от 16.09.2019 г.)



Проверка электронного идентификатора осуществлена отделом сопровождения проектов с использованием электронных карт в образовании.