

LER1903 Развивающая игрушка "Мозг человека модель в разрезе" (демонстрационный материал из мягкой пены, 12.5см., 1 элемент)

Модель поможет ребенку понять сложности человеческого мозга. Мягкий поролоновый мозг разделяется пополам, чтобы показать ключевые части человеческого мозга, включая доли, мозжечок, гипоталамус и многое другое.

В наборе

- модель человеческого мозга в разрезе

Как играть

Мозг - самая важная часть тела. Это центр управления всем телом, контролирующий каждое движение мысли и даже автоматические процессы, происходящие внутри тела. Модель поперечного сечения мозга - отличный практический способ представить и обсудить функции и части мозга. Модель поможет ученикам получить конкретное представление об этом важном органе.

Интересные факты о мозге

- В среднем мозг весит около 1,4 кг.
- Если в мозг не поступает кровь более десяти секунд, человек теряет сознание.
- Мозг использует 20 процентов кислорода, который мы вдыхаем.
- После приема пищи вы можете чувствовать сонливость, поскольку желудок использует большую часть кислорода для переваривания пищи, несмотря на то, что мозг также нуждается в кислороде.

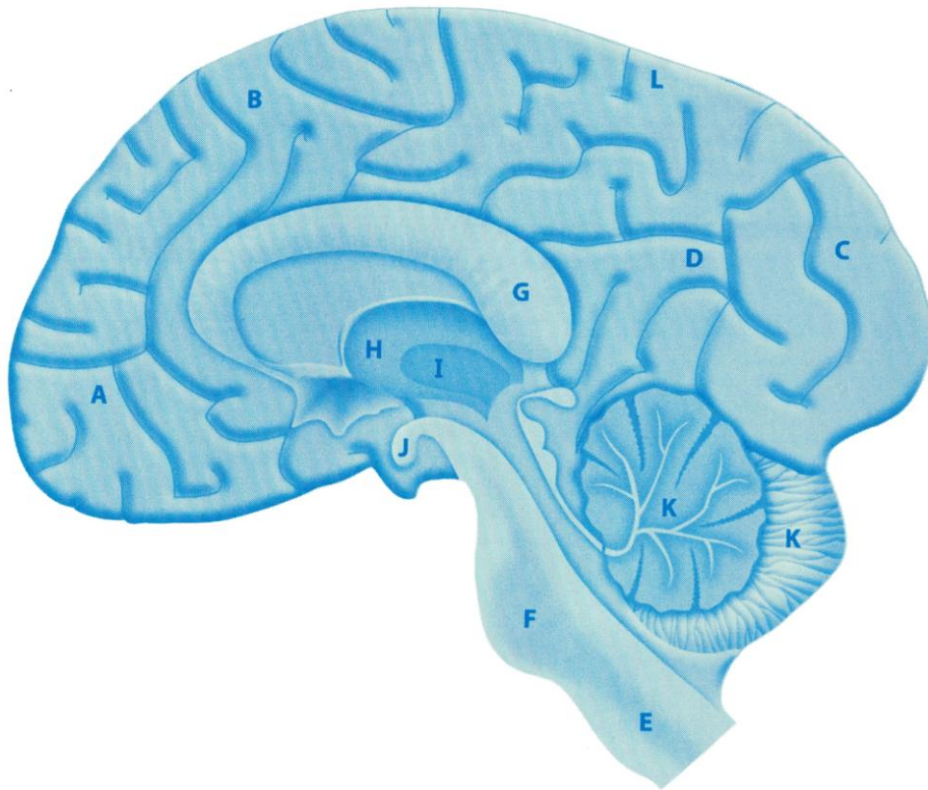
- В мозге находится более 100 миллионов нейронов, которые посылают сигналы по всему телу.
- Мозг перестает расти примерно в возрасте 18 лет.
- Мозг примерно на 60% состоит из жира.
- Головная боль – это не боль в мозге, а в основном боль в нервах, мускулах и кровеносных сосудах, покрывающих голову и шею.

Здоровье мозга

Мозг – это важная часть тела, которую необходимо защищать и поддерживать здоровым. Следующие рекомендации являются только частью для поддержания здоровья мозга и не должны быть ограничены этим списком.

- Всегда носите шлем, когда катаетесь на велосипеде или мотоцикле.
- Когда занимаетесь спортом, всегда носите защитную экипировку и помните о рисках, связанных с этим.
- Не ныряйте в бассейн с мелкой водой или озеро, в котором могут быть большие камни под водой. Перед погружением убедитесь, что вода достаточно глубока.
- Здоровая диета, очень важная для того, чтобы помочь вашему мозгу оставаться здоровым. Употребляйте продукты с высоким содержанием белка, такие как рыба. Сыр и яйца содержат аминокислоты, необходимые для создания нейромедиаторов.
- Пейте много воды, чтобы мозг был достаточно увлажнен.
- Тренируйте свой мозг, читая, решая головоломки или другие задачи.

Части человеческого мозга



- A. Лобная доля – управляет многими функциями, включая движение, память, речь, социальные навыки, решение проблем, принятие решений, а также контролирует наши эмоции и определяет нашу индивидуальность
- B. Головной мозг – самая большая часть мозга, которая состоит из двух частей. Каждая часть содержит четыре доли
- C. Затылочная доля – контролирует зрительное восприятие и обрабатывает зрительную информацию, включая распознавание цветов, а затем посылает информацию в теменную и височную доли
- D. Височная доля – контролирует слуховое восприятие, речь, понимание языка, а также зрительное распознавание
- E. Продолговатый мозг – контролирует дыхание, сердцебиение, а также другие автоматические функции. Он также отвечает за отправку сообщений от мозга к спинному мозгу.

- F. Мост – отвечает за передачу сенсорной информации между головным мозгом и мозжечком. Он также пробуждает вас от сна и позволяет видеть сновидения
- G. Мозолистое тело – соединяет левое и правое полушария мозга и отвечает за связь между этими двумя сторонами
- H. Таламус – действует как передатчик, посылая сенсорную информацию и передавая эту информацию другим частям мозга
- I. Гипоталамус – контролирует температуру тела, жажду, голод, эмоции
- J. Гипофиз – эта железа небольшая, но очень важная, он контролирует уровень гормонов, а также функции всех других желез эндокринной системы
- K. Мозжечок – помогает в координации движений тела и поддержании равновесия
- L. Теменная доля – интерпретирует сенсорную информацию, такую как прикосновение, давление, боль, а также участвует в понимании языка

Задания

- Используйте модель для демонстрации в классе, а также для индивидуального исследования учениками.
- Используя буквы на одной половине модели мозга, опросите учеников, и попросите их назвать части мозга, или сделайте ксерокс страницы № 6 и используйте в качестве теста или небольшого группового упражнения.
- Разрешите детям взять в руки модель мозга. Спросите их, какие наблюдения они могут сделать о модели, и попросите их обсудить то, что они уже знают о мозге.
- Поощряйте учеников искать информацию в Интернете или в библиотеке, чтобы узнать подробнее о мозге. Пусть они запишут свои выводы в блокнот и поделятся ими с остальными учениками.
- Пусть ученики сядут в круг и начнут передавать две половинки модели в противоположных направлениях. Когда один ученик получает две половинки сразу, ему нужно сказать один факт, который он знает о мозге, или назвать часть мозга. После того, как факт назван правильно, этот ученик бросает половинки двум разным ученикам, чтобы начать снова. Помните, что названный ранее факт не должен повторяться более одного раза!



Служба Заботы о Клиентах

Наши специалисты с удовольствием расскажут Вам, как играть с уже приобретенной игрушкой. Мы поможем по максимуму раскрыть потенциал игры и ответим на все интересующие вопросы.

Пишите: help@LRinfo.ru

Наш сайт: LRinfo.ru

Имя _____

Тест

Правильно назовите все части мозга

