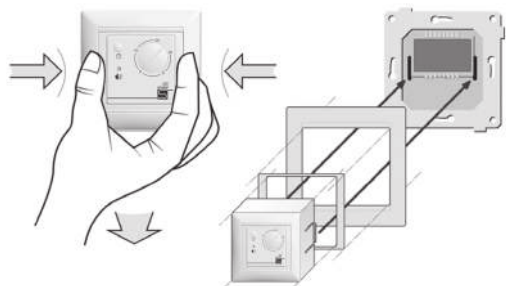


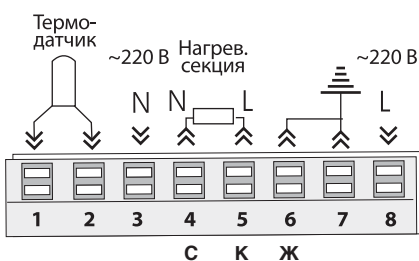
пестков и снять крышку. Затем снять проставку и декоративную рамку.



6.2 Установить корпус терморегулятора. Подключить провод питания, нагревательную секцию или нагревательный прибор (нагрузку) и выносной датчик температуры. Присоединяемые провода должны иметь сечение 0.75-2.5 мм² в зависимости от мощности нагревательных приборов. Нагрузка мощностью более **3500** Вт подключается через магнитный пускатель.

Прибор имеет надежную изоляцию и в подключении заземления не нуждается. Клеммы «земля» могут быть использованы для подключения заземляющего провода и экрана нагревательной секции.

Запрещается подавать напряжение питания до полной сборки терморегулятора.



С – синий провод нагревательной секции SPYHEAT

К – коричневый провод нагревательной секции SPYHEAT

Ж – желто-зеленый провод нагревательной секции SPYHEAT

(для секций других производителей цвет проводов могут отличаться)

6.3 Установить корпус терморегулятора в стенную коробку.

6.4 Повернуть вправо потенциометр регулятора температуры против часовой стрелки до упора.

6.5 Наденьте декоративную рамку и проставку. Слегка сдвиньте боковые «лепестки», установите крышку терморегулятора в корпус и защелкните «лепестки».

6.6 Установить ручку регулятора температуры.

7. ПОРЯДОК РАБОТЫ

7.1 Нажать кнопку включения терморегулятора. Должен загореться индикатор.

7.2 Установить ручку регулятора на желаемую температуру. Если температура обогреваемого объекта ниже установленной, то индикатор станет зеленым. При достижении заданной температуры, индикатор погаснет и индикатор загорится красным цветом.

7.3 Если установить ручку терморегулятора в крайнем положении против часовой стрелки терморегулятор перейдет в режим антизаморозки – поддерживается температура **5°C**. При повороте по часовой стрелке, следующая установка температуры **15°C**.

7.4 Терморегулятор может работать без датчика температуры в режиме процентного распределения времени вкл/выкл.

Если установить ручку терморегулятора в среднее положение, то **50%** времени терморегулятор будет включен и **50%** времени терморегулятор будет выключен.

Если установить терморегулятор на $\frac{3}{4}$ шкалы, то **75%** времени терморегулятор будет работать и **25%** времени будет выключен.

Временной интервал цикла вкл/выкл. **30** минут.

Для включения режима процентного распределения необходимо отключить датчик температуры и установить на его место металлическую перемычку.

Данный режим предназначен для плавного изменения мощности тепловыделения и может использоваться при неисправности датчика температуры.

8. ТЕХНИЧЕСКОЕ ОБСЛУЖИВАНИЕ

Эксплуатация терморегулятора не требует специального обслуживания.

9. ИЗВЕЩЕНИЕ О НЕИСПРАВНОСТИ ТЕРМОРЕГУЛЯТОРА

При выходе из строя каких-либо элементов терморегулятора (датчик температуры и т.п.), индикатор начнет мигать в мигающем режиме, переключатель с красной лампочкой, или постоянно горит красный индикатор. В этом случае необходимо отключить терморегулятор и обратиться в сервисную службу.

10. ПРАВИЛА ХРАНЕНИЯ

Терморегулятор хранить в сухом от влаги помещении при температуре (0÷+40)°C.

11. ГАРАНТИЙНЫЕ ОБЯЗАТЕЛЬСТВА

11.1 Гарантийный срок службы терморегулятора 24 месяца со дня продажи его предприятием торговли.

11.2 Гарантия не распространяется на изделия:

- вышедшие из строя по вине потребителя;
- с механическими повреждениями;
- с внесенными в конструкцию терморегулятора изменениями;
- с истекшим сроком гарантии.

11.3 Гарантийное обслуживание проводится при предъявлении настоящего руководства в специализированной мастерской.

12. АДРЕСА СЕРВИС ЦЕНТРОВ

г. Москва

ООО «ЭЛЕКОН-Т», 123103, г. Москва, ул. Живописная, д.5, корпус 6, строение 2, тел.: +7 (495) 150-76-43 info@spyheat.ru

г. Екатеринбург

ИП Колтырин С.А., 620144 ул. Фурманов, д.105, офис 101 тел.: +7 (343) 251-15-21

г. Саратов

ИП Морев М.А., 650100, ул. Тенистов, д.33, тел.: +7 (8452) 76-63-33; (8452) 69-33-63

г. Севастополь

ИП Елисеев А.Ю., 299008, ул. Пожаров, д.26, тел.: +7 (978) 008-24-99; (8692)92-69-81

г. Владивосток

ИП Егоров Р.Г., 690150, ул. Бородинская, д.46/50, ТЦ «Виктория», п. в.125, тел.: +7 (4232) 91-51-71; 687868@mail.ru

г. Нижний Новгород

Сивов Иван, тел.: +7 (920) 016-05-59

г. Санкт-Петербург

СЦ Ремонт Вшей Техники 195257, Гродненский пр. д.51/1 тел.: +7 (812) 989-31-77

г. Ростов на Дону

ПКФ «Центр Теплых Полов» ул. Стрелы Советов, д.3А тел.: +7 (863) 273-57-62

г. Оренбург

ПКФ «Центр Теплых Полов» Проезд Автоматки, д. 17/5 Тел.: +7 (3532) 97-11-97