

Местоположение	3 км В г. Мирный
Администрация аэродрома, почтовый адрес, телефон	<p>ПАО «АПРОСА», Россия, 678170, Республика Саха (Якутия), г. Мирный, аэропорт Тел.: (41136) 3-51-97, 9-90-00 добавочный 4-44-00 Факс: (41136) 9-83-99 E-mail: map@alrosa.ru AFTN: УЕРРКОьб/UERRKOXX</p>
Вид разрешенных полетов	ППП, ПВП
Регламент работы аэродрома	<p>Вс 2300 - Пт 1030 Пт 2330 - Сб 1030</p>
Регламент работы органа ОВД	H24
Таможня и миграционная служба	Нет
Местное время	UTC+9
Службы и средства по обслуживанию	<p>Погрузочно-разгрузочные средства: имеются Типы топлива/масел: ТС-1 (эквивалент Jet A-1) Средства заправки топливом/емкость: имеются Средства по удалению льда: имеются</p>
Средства по обслуживанию пассажиров	<p>Буфет, автобус, такси, медпункт в аэровокзале; Гостиницы, служба скорой помощи, поликлиника, банк и почтовое отделение, туристическое бюро - в городе</p>
Аварийно-спасательная и противопожарная служба	<p>Имеются средства эвакуации ВС: - приспособление для буксировки аварийных ВС (ПБАВС); - приспособление для подъема самолета за носовую часть фюзеляжа (ППСН); - приспособление для подъема самолета за крыло (ППСК). Эвакуацию ВС обеспечивает аварийно-технический расчет ИАС АО «Авиакомпания АПРОСА» по согласованию с эксплуатантом ВС.</p>
УТПЗ	<p>7 категория во время работы АД 3 категория вне регламента АД</p>
Метео	Мирный АМСГ, H24 тел.: (41136) 4-62-35
Особенности эксплуатации	<p>Прием/выпуск ВС и обеспечение запасным вне регламента работы АД только по предварительному согласованию.</p>

# ЧИСТЫЙ ЛИСТ

Минимумы рассчитаны ООО «СЗ РЦАИ». Информацию по минимумам считать справочной. Издание NOTAM, содержащих изменения АНД по аэродрому, влияющих на значение минимумов этого аэродрома, обязывает эксплуатанта рассчитать минимумы самостоятельно.

**Минимумы для взлета ВПП 07/25**

	Действуют процедуры LVP		
	День: RL+RCLM Ночь: RL	День: RCLM или RL Ночь: RL	Виз. ориент. (только днем)
A	300	400	500
B			
C			
D			

**Минимумы для посадки ВПП 07**

		A	B	C	D
<b>2 NDB с FAF</b>	DA/MDA	1510'	1510'	1560'	1560'
	DA/MDA(H)	460(120)	460(120)	475(135)	475(135)
ALS out	RVR	1500	1500	1900	1900
		1500	1500	2100 <b>1</b>	2100 <b>1</b>
<b>2 NDB без FAF</b>	DA/MDA	2100'	2100'	2100'	2100'
	DA/MDA(H)	640(295)	640(295)	640(295)	640(295)
ALS out	CMV	4300	4300	4300	4300
		4500	4500	4500	4500
<b>NDB(LOM) с FAF</b>	DA/MDA	1840'	1840'	1860'	1860'
	DA/MDA(H)	560(220)	560(220)	565(220)	565(220)
ALS out	RVR	1500	1500	2400 <b>1</b>	2400 <b>1</b>
		1500	1500	2400 <b>1</b>	2400 <b>1</b>
<b>NDB(LOM) без FAF</b>	DA/MDA	1890'	1890'	1910'	1910'
	DA/MDA(H)	575(235)	575(235)	580(235)	580(235)
ALS out	CMV	3400	3400	3400	3400
		3600	3600	3600	3600
<b>NDB(LMM) с FAF</b>	DA/MDA	1600'	1600'	1860'	1860'
	DA/MDA(H)	485(140)	485(140)	565(220)	565(220)
ALS out	RVR	1500	1500	2400 <b>1</b>	2400 <b>1</b>
		1500	1500	2400 <b>1</b>	2400 <b>1</b>
<b>NDB(LMM) без FAF</b>	DA/MDA	1910'	1910'	1910'	1910'
	DA/MDA(H)	580(235)	580(235)	580(235)	580(235)
ALS out	CMV	3400	3400	3400	3400
		3600	3600	3600	3600

**1** CMV

**Минимумы для посадки ВПП 25**

		A	B	C	D
<b>ILS</b>	DA	1355'	1359'	1369'	1378'
	DA(H)	412(60)	414(62)	417(65)	420(68)
ALS out	RVR	1000	1000	1000	1000
		1200	1200	1200	1200
<b>2 NDB</b>	DA/MDA	1510'	1510'	1510'	1510'
	DA/MDA(H)	460(105)	460(105)	460(105)	460(105)
ALS out	RVR	1400	1400	1400	1400
		1500	1500	1600	1600
<b>NDB (LOM)</b>	DA/MDA	1510'	1510'	1510'	1510'
	DA/MDA(H)	460(105)	460(105)	460(105)	460(105)
ALS out	RVR	1400	1400	1400	1400
		1500	1500	1600	1600
<b>NDB(LMM) с FAF</b>	DA/MDA	1510'	1510'	1510'	1510'
	DA/MDA(H)	460(105)	460(105)	460(105)	460(105)
ALS out	RVR	1400	1400	1400	1400
		1500	1500	1600	1600
<b>NDB(LMM) без FAF</b>	DA/MDA	1510'	1510'	1530'	1530'
	DA/MDA(H)	460(105)	460(110)	465(110)	465(110)
ALS out	RVR	1400	1500	1500	1500
		1600	1700	1700	1700

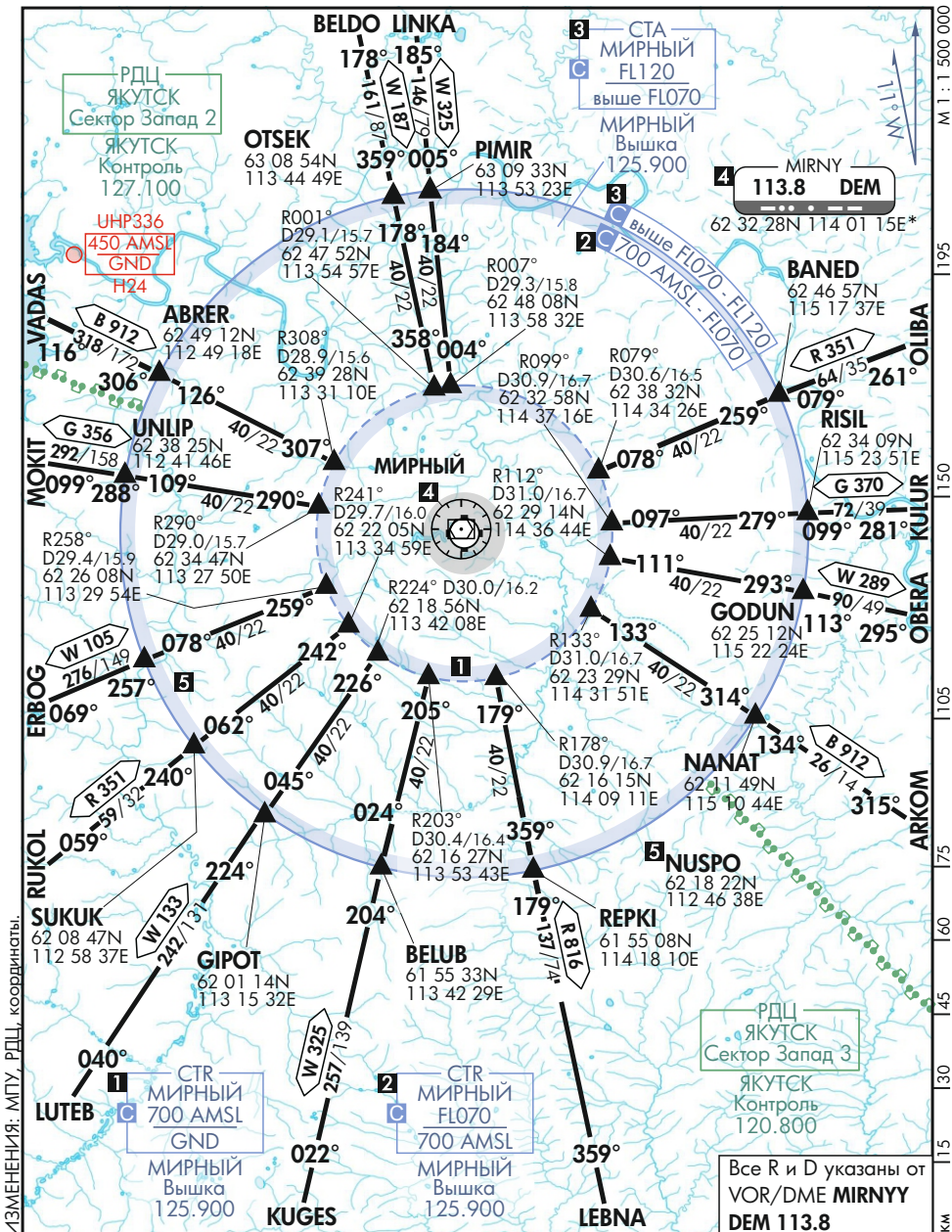
ПЗ-90.02 (\*ПЗ-90.11)

**AREA CHART**

62 32 05N 114 02 20E\* Назр: 354/1161'

3 км В г. Мирный

	АТИС	МИРНЫЙ	МИРНЫЙ
	rus	ВЫШКА	ТРАНЗИТ
	<b>126.600</b>	<b>125.900</b>	<b>131.700</b>



Все R и D указаны от  
**VOR/DME MIRNYY**  
**DEM 113.8**

# ЧИСТЫЙ ЛИСТ

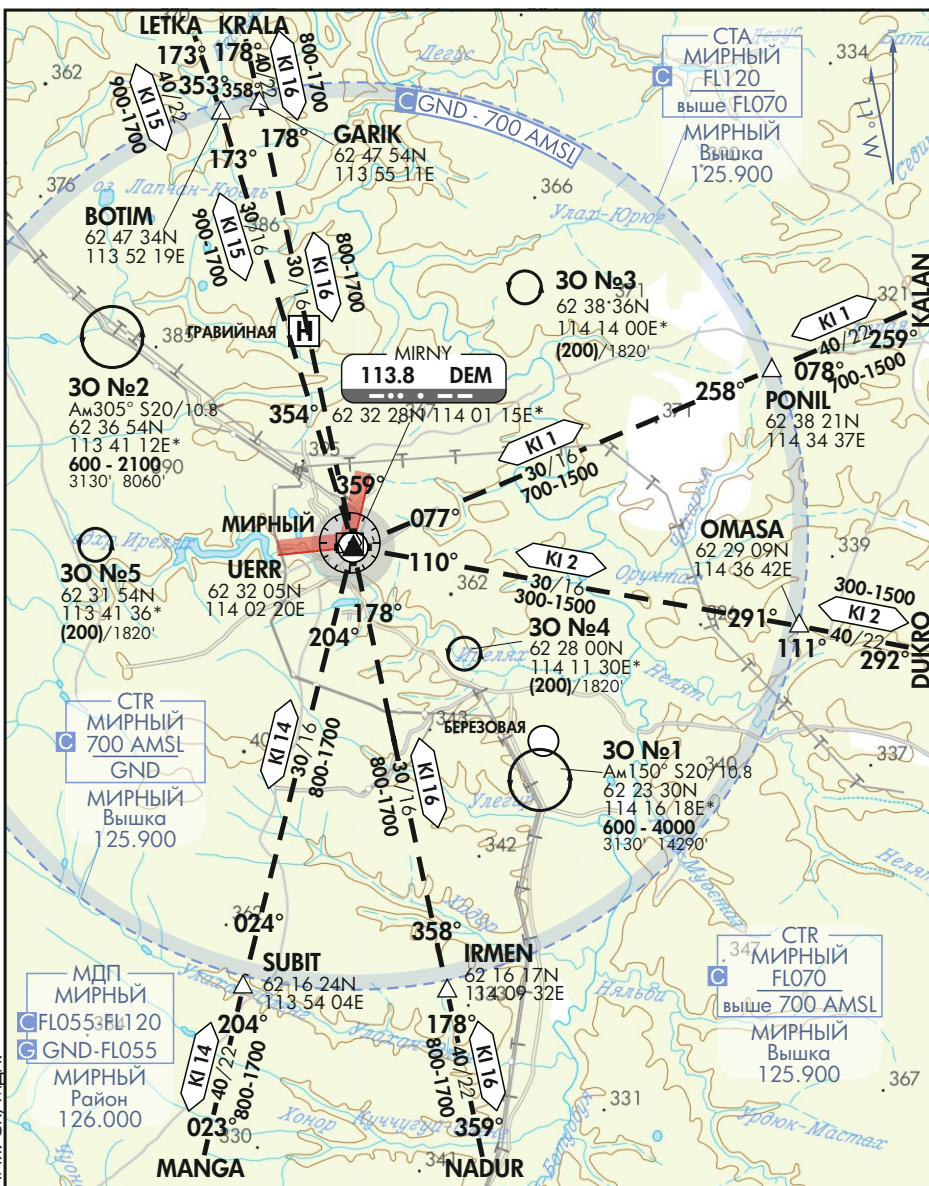
ПЗ-90.02 (\*ПЗ-90.11)

**AREA CHART**

62 32 05N 114 02 20E\* Назр: 354/1161'

3 км В г. Мирный

	АТИС	МИРНЫЙ	МИРНЫЙ	МИРНЫЙ
	rus/eng <b>126.600</b>	ТРАНЗИТ <b>131.700</b>	СТАРТ <b>134.100</b>	ВЫШКА <b>125.900</b>



ИЗМЕНЕНИЯ: СК, МДП.

Полеты в зоне, ограниченной пеленгами от ДРЛ Ам 275° - 024° на удалении до 5км/3нм от КТА на высотах ниже (500)/2810° - ЗАПРЕЩЕНЫ.

# ЧИСТЫЙ ЛИСТ



ПЗ-90.02 (\*- ПЗ-90.11)

STAR ВПП 07



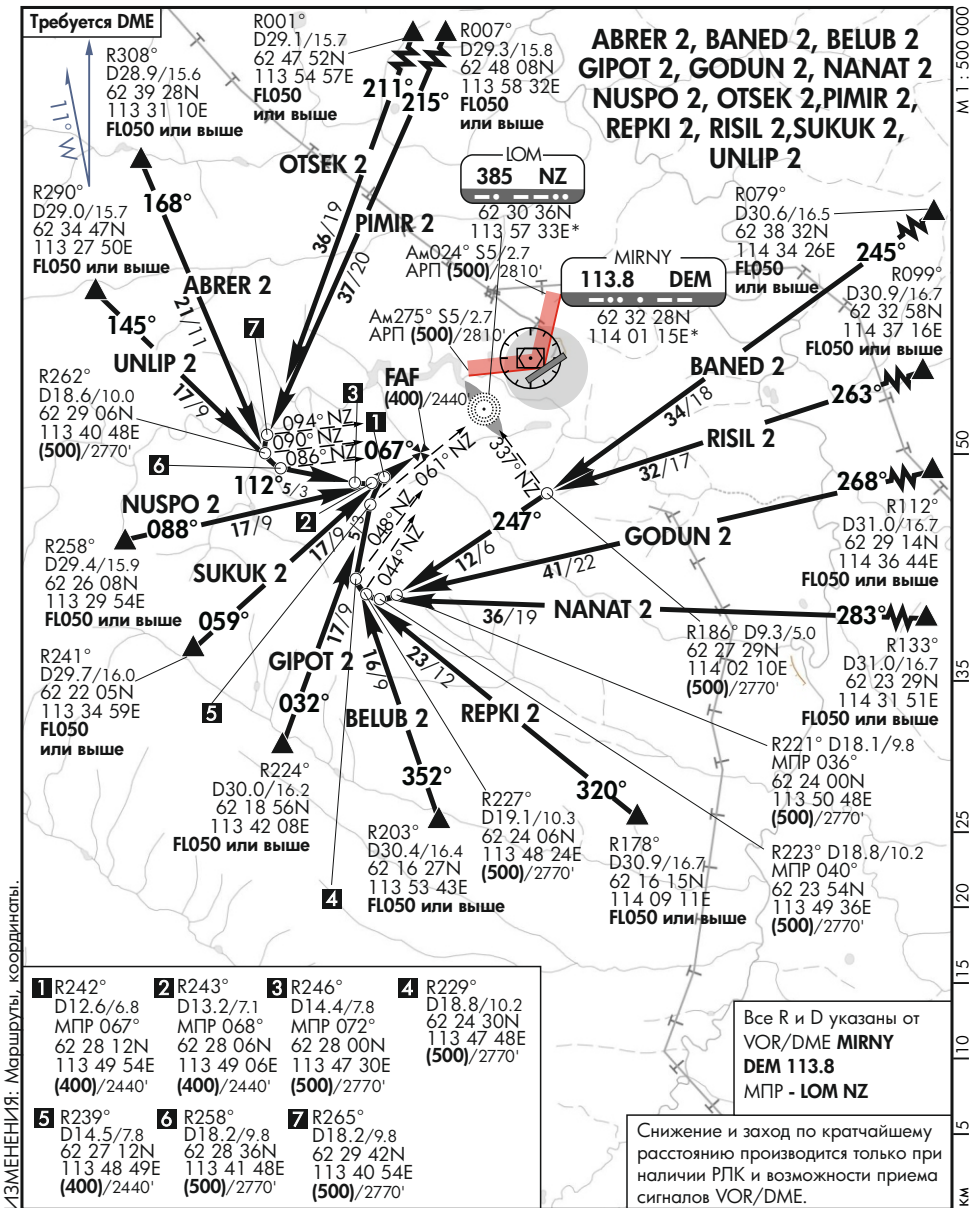
МИРНЫЙ  
ВЫШКА  
**125.900**

(540)  
2940  
КТА

Наэр: 354/1161'

FL050 при Раэр ≥ 728мм,  
Нэш.пер: FL060 при 728мм > Раэр ≥ 701мм,  
FL070 при Раэр < 701мм

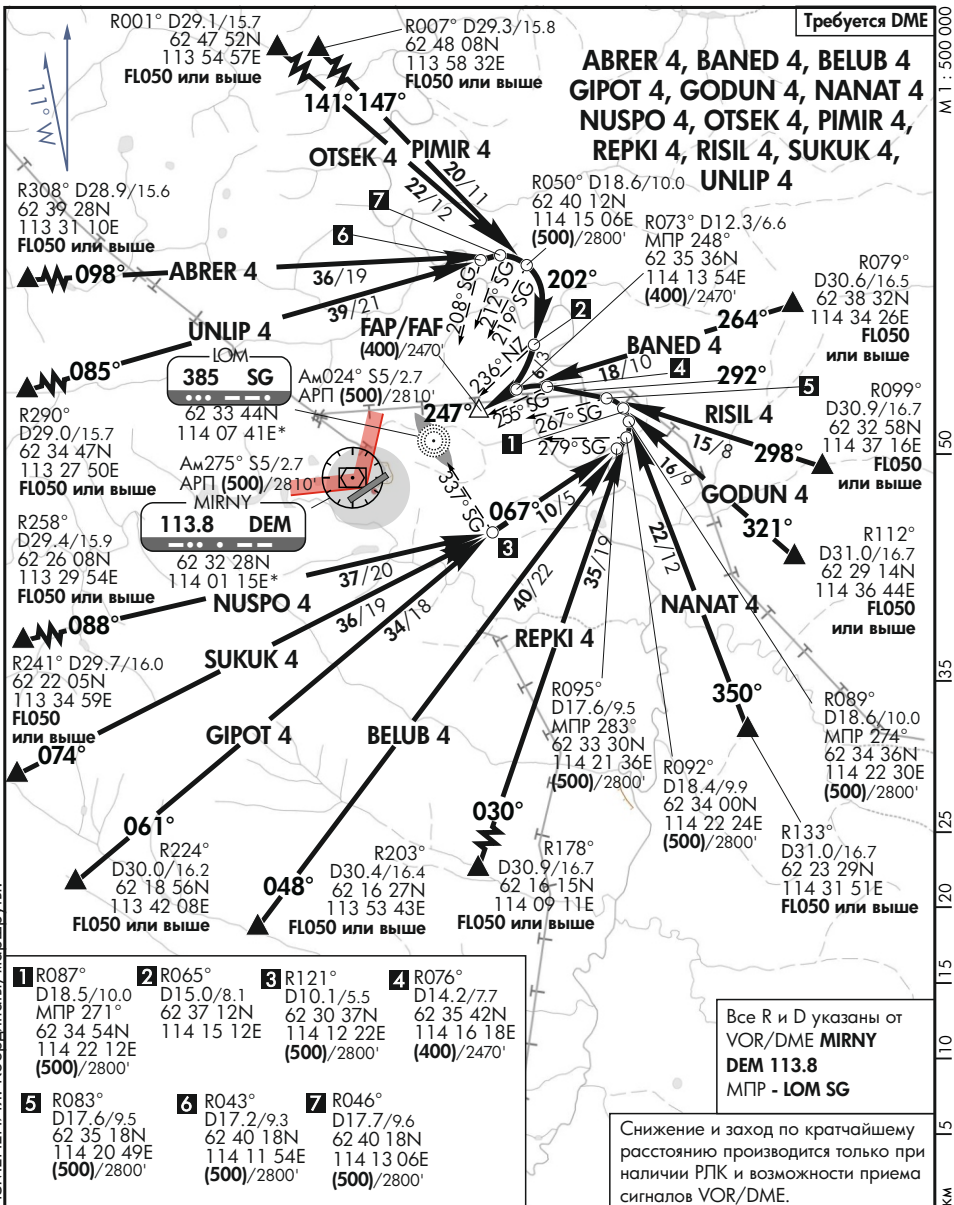
БВП 50км



ПЗ-90.02 (\*- ПЗ-90.11)

STAR ВПП 25

	МИРНЫЙ	
	ВЫШКА <b>125.900</b>	
Наэр: 354/1161'	FLO50 при Раэр ≥ 728мм, Нэш.пер: FLO60 при 728мм > Раэр ≥ 701мм, FLO70 при Раэр < 701мм	БВП 50км



ПЗ-90.02 (\*- ПЗ-90.11)

STAR ВПП 07



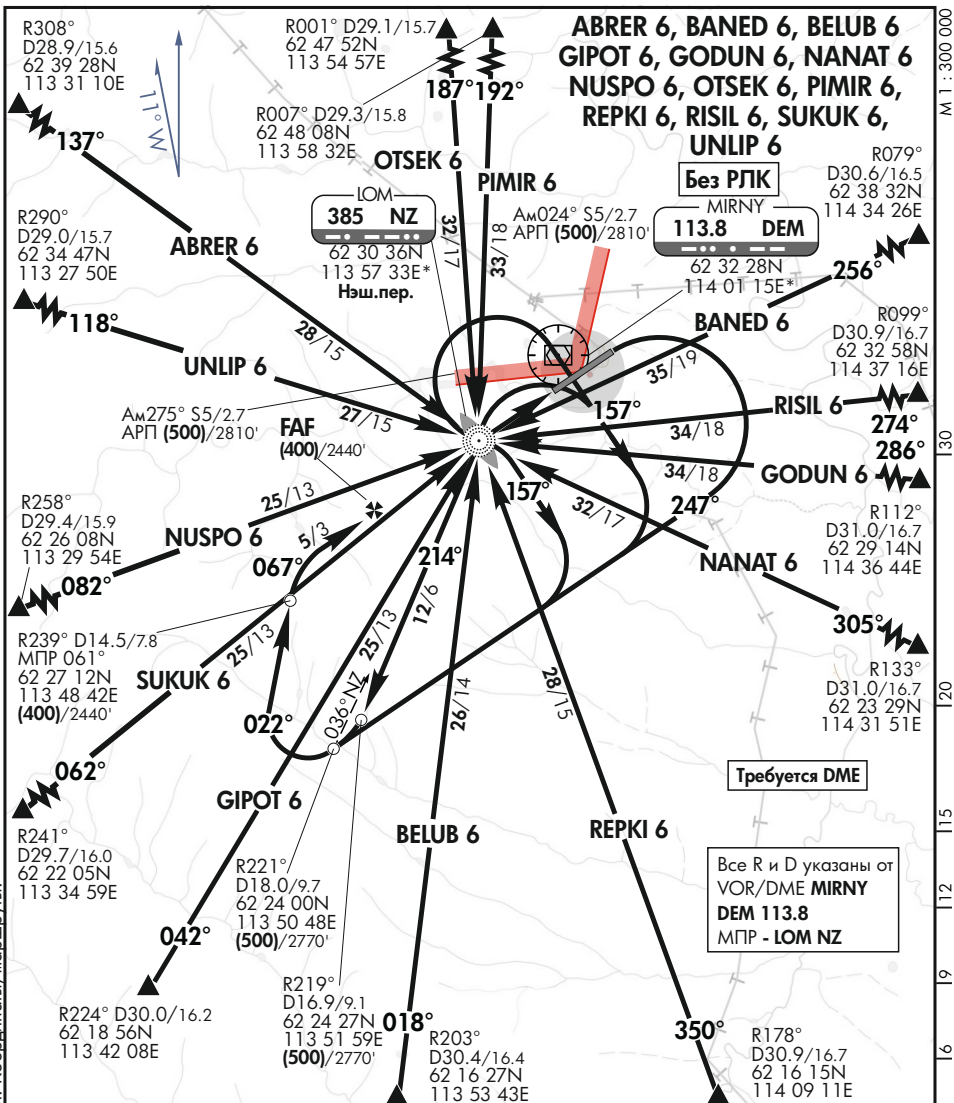
МИРНЫЙ  
ВЫШКА  
**125.900**

(540)  
2940  
КТА

Наэр: 354/1161'

FL050 при Раэр ≥ 728мм,  
Нэш.пер: FL060 при 728мм > Раэр ≥ 701мм,  
FL070 при Раэр < 701мм

БВП 50км



ИЗМЕНЕНИЯ: Координаты, маршруты.

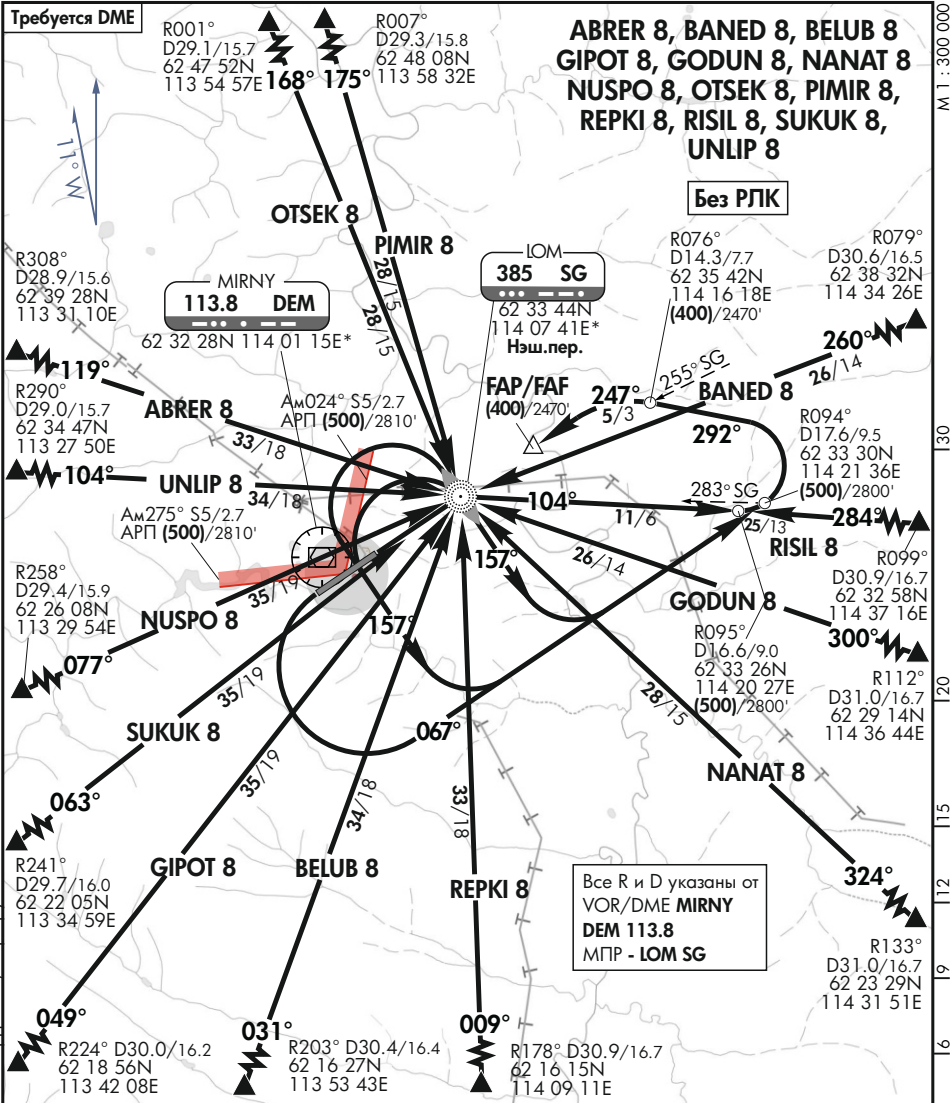


1. Высоты пролета точек схода с ВТ FL060 или выше по указанию органа ОВД.
2. Разрешается снижение и заход по кратчайшему расстоянию по ПВП днем и ночью.
3. Разрешается снижение и заход по кратчайшему расстоянию по ППП ВС, оборудованных угломерно-дальномерным оборудованием и принимающих сигналы VOR/DME.

ПЗ-90.02 (\*- ПЗ-90.11)

STAR ВПП 25

	МИРНЫЙ	
	ВЫШКА <b>125.900</b>	
Наэр: 354/1161'	FLO50 при Раэр ≥ 728мм, Нэш.пер: FLO60 при 728мм > Раэр ≥ 701мм, FLO70 при Раэр < 701мм	БВП 50км



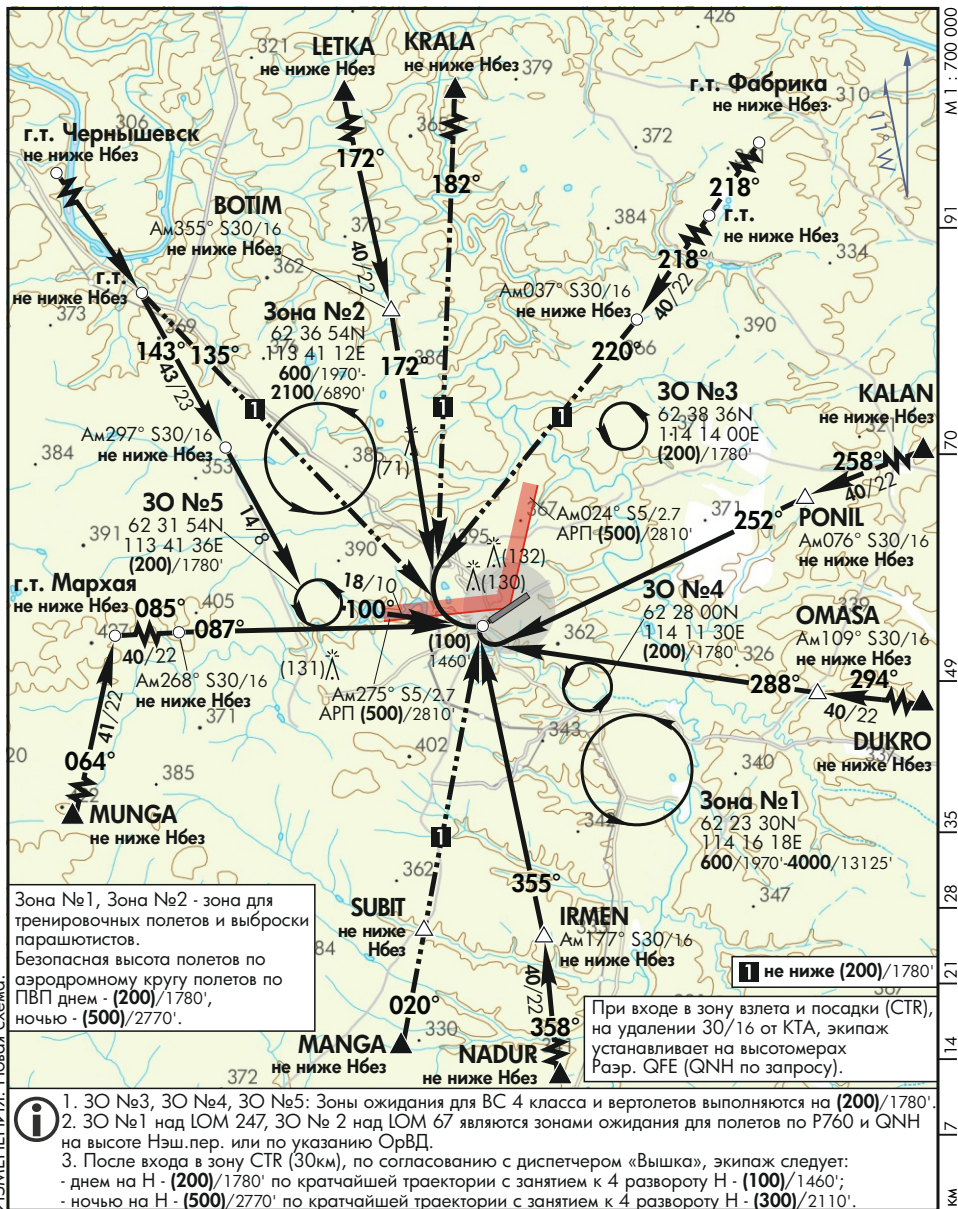
ИЗМЕНЕНИЯ: Координаты, маршруты

1. Высоты пролета точек схода с ВТ FLO60 или выше по указанию органа ОВД.
2. Разрешается снижение и заход по кратчайшему расстоянию по ПВП днем и ночью.
3. Разрешается снижение и заход по кратчайшему расстоянию по ППП ВС, оборудованных угломерно-дальномерным оборудованием и принимающих сигналы VOR/DME.

ПЗ-90.11

## APPROACH CHART ВПП 07 (ПВП)

	МИРНЫЙ	МИРНЫЙ
	ВЫШКА <b>125.900</b>	СТАРТ <b>134.100</b>
Наэр: <b>354/1161'</b> Нпор: <b>342/1122'</b>	Нпер: <b>(600)/3130'</b> Нкр: <b>не опубли.</b>	<b>FLO50</b> при Разр $\geq 728$ мм, Нэш.пер: <b>FLO60</b> при $728$ мм $>$ Разр $\geq 701$ мм, <b>FLO70</b> при Разр $< 701$ мм



ИЗМЕНЕНИЯ: Новая схема.

Зона №1, Зона №2 - зона для тренировочных полетов и выброски парашютистов. Безопасная высота полетов по аэродромному кругу полетов по ПВП днем - (200)/1780', ночью - (500)/2770'.

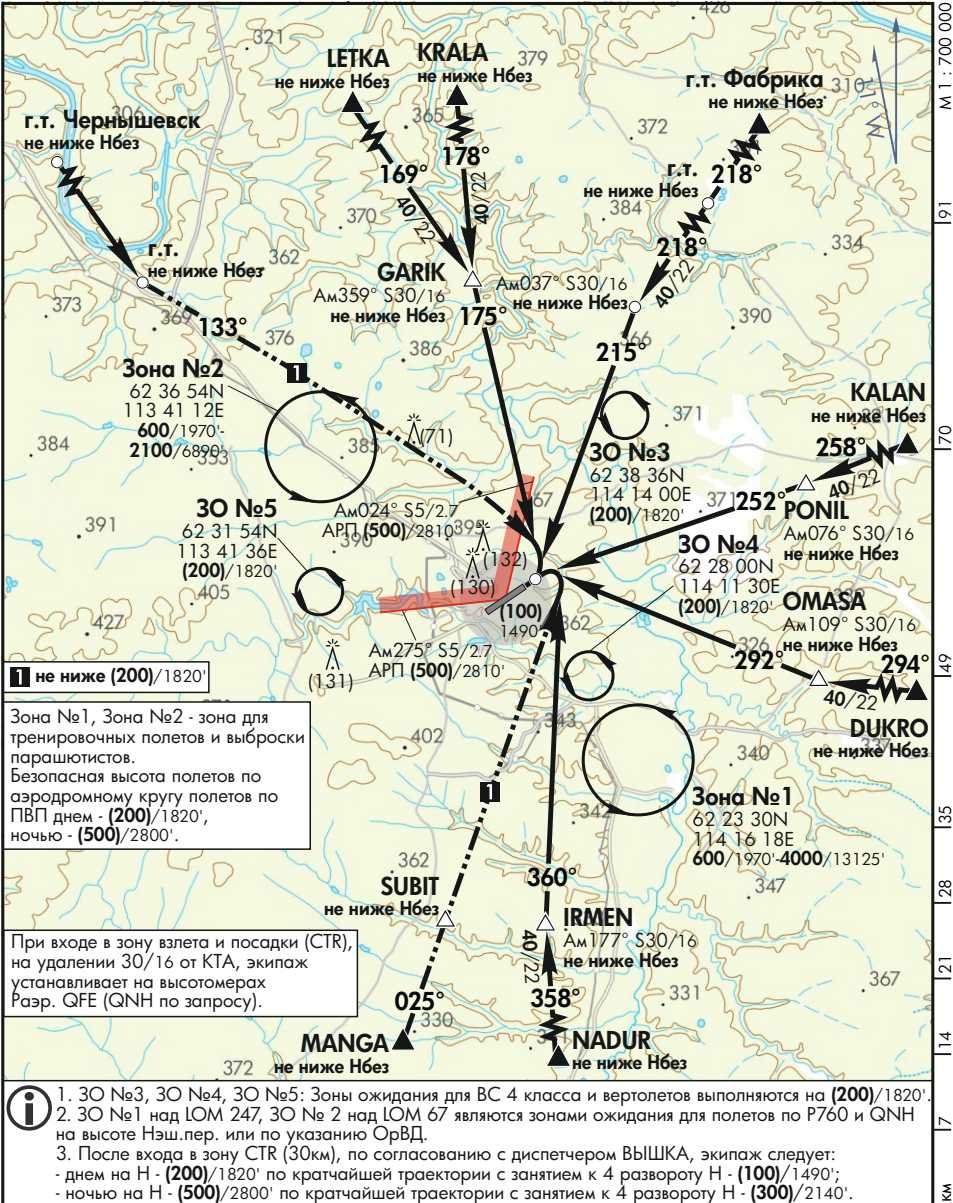
При входе в зону взлета и посадки (CTR), на удалении 30/16 от КТА, экипаж устанавливает на высотемерах Разр. QFE (QNH по запросу).

- 30 №3, 30 №4, 30 №5: Зоны ожидания для ВС 4 класса и вертолетов выполняются на (200)/1780'.
- 30 №1 над LOM 247, 30 №2 над LOM 67 являются зонами ожидания для полетов по P760 и QNH на высоте Нэш.пер. или по указанию ОрВД.
- После входа в зону CTR (30км), по согласованию с диспетчером «Вышка», экипаж следует:
  - днем на Н - (200)/1780' по кратчайшей траектории с занятием к 4 развороту Н - (100)/1460';
  - ночью на Н - (500)/2770' по кратчайшей траектории с занятием к 4 развороту Н - (300)/2110'.

ПЗ-90.11

## APPROACH CHART ВПП 25 (ПВП)

	МИРНЫЙ	МИРНЫЙ	
	ВЫШКА <b>125.900</b>	СТАРТ <b>134.100</b>	
Наэр: <b>354/1161'</b>	Нпер: <b>(600)/3130'</b>	<b>FL050</b> при Раэр ≥ 728мм, Нэш.пер: <b>FL060</b> при 728мм > Раэр ≥ 701мм, <b>FL070</b> при Раэр < 701мм	
Нпор: <b>352/1155'</b>	Нкр: <b>не опубл.</b>		



ПЗ-90.02 (\*- ПЗ-90.11)

SID ВПП 07



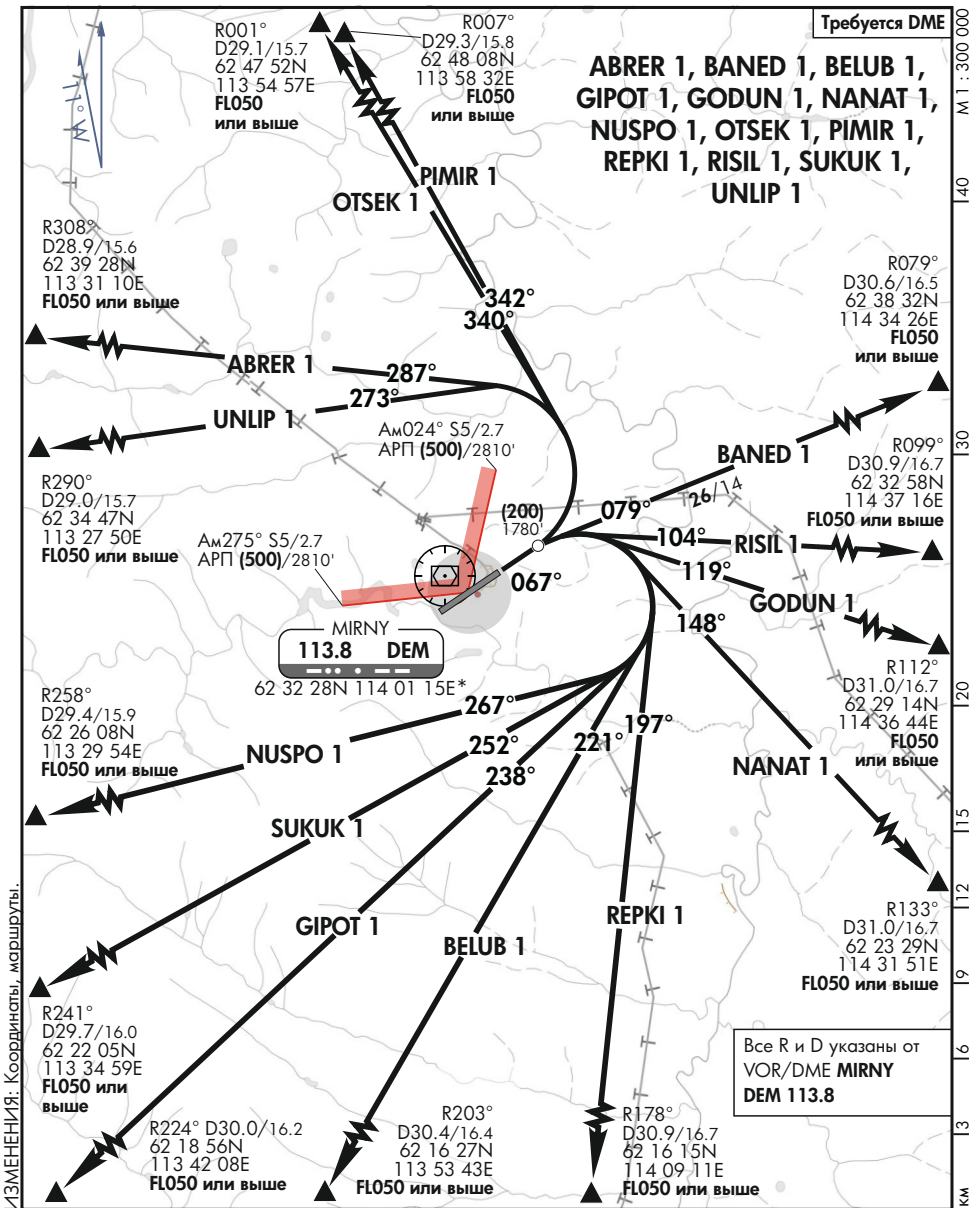
МИРНЫЙ  
ВЫШКА  
**125.900**

(540)  
2940  
КТА

Наэр: 354/1161'

Нпер: (600)/3130'

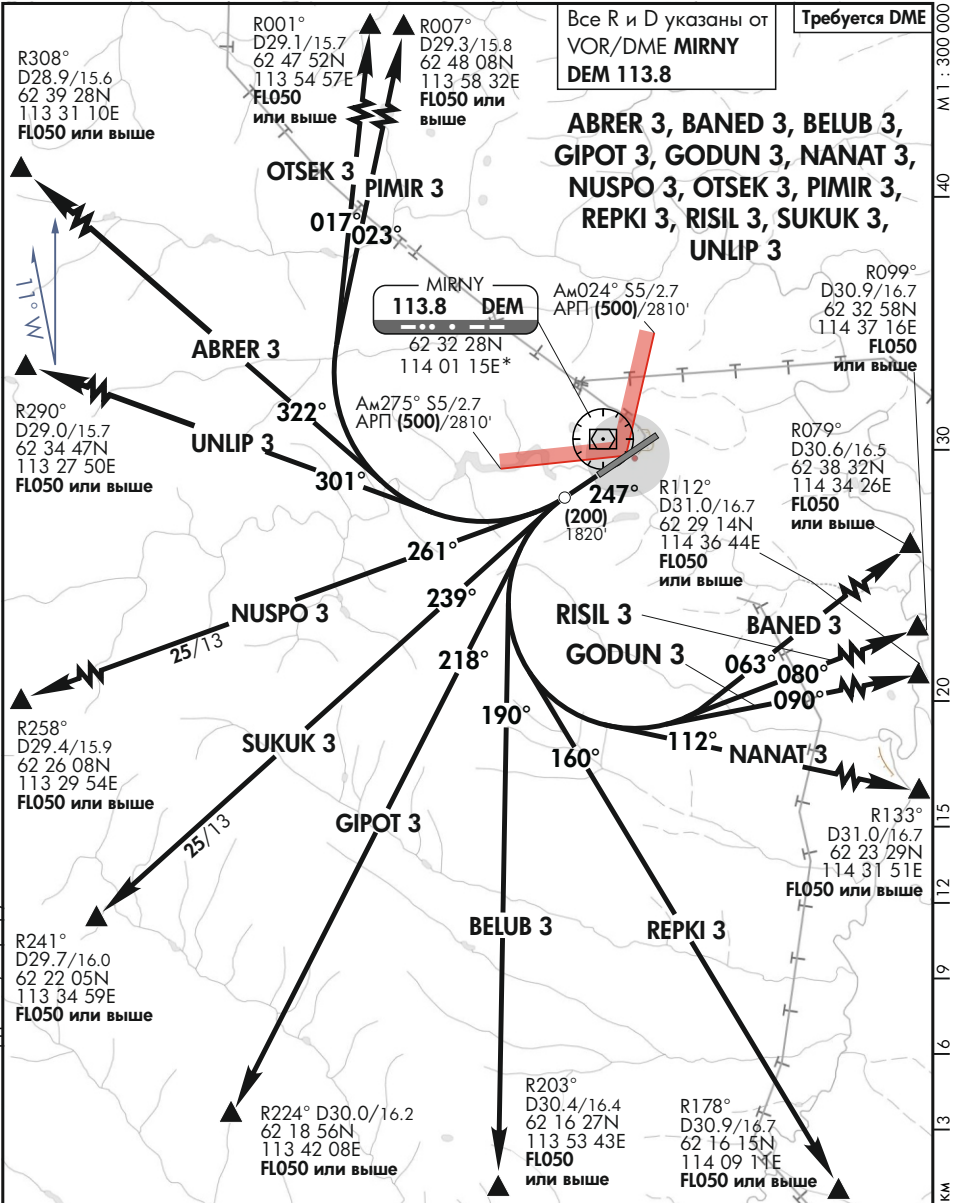
БВП 50км



ПЗ-90.02 (\*- ПЗ-90.11)

**SID ВПП 25**

	МИРНЫЙ	
	ВЫШКА <b>125.900</b>	
Наэр: <b>354/1161'</b> Нпер: <b>(600)/3130'</b>		БВП 50км

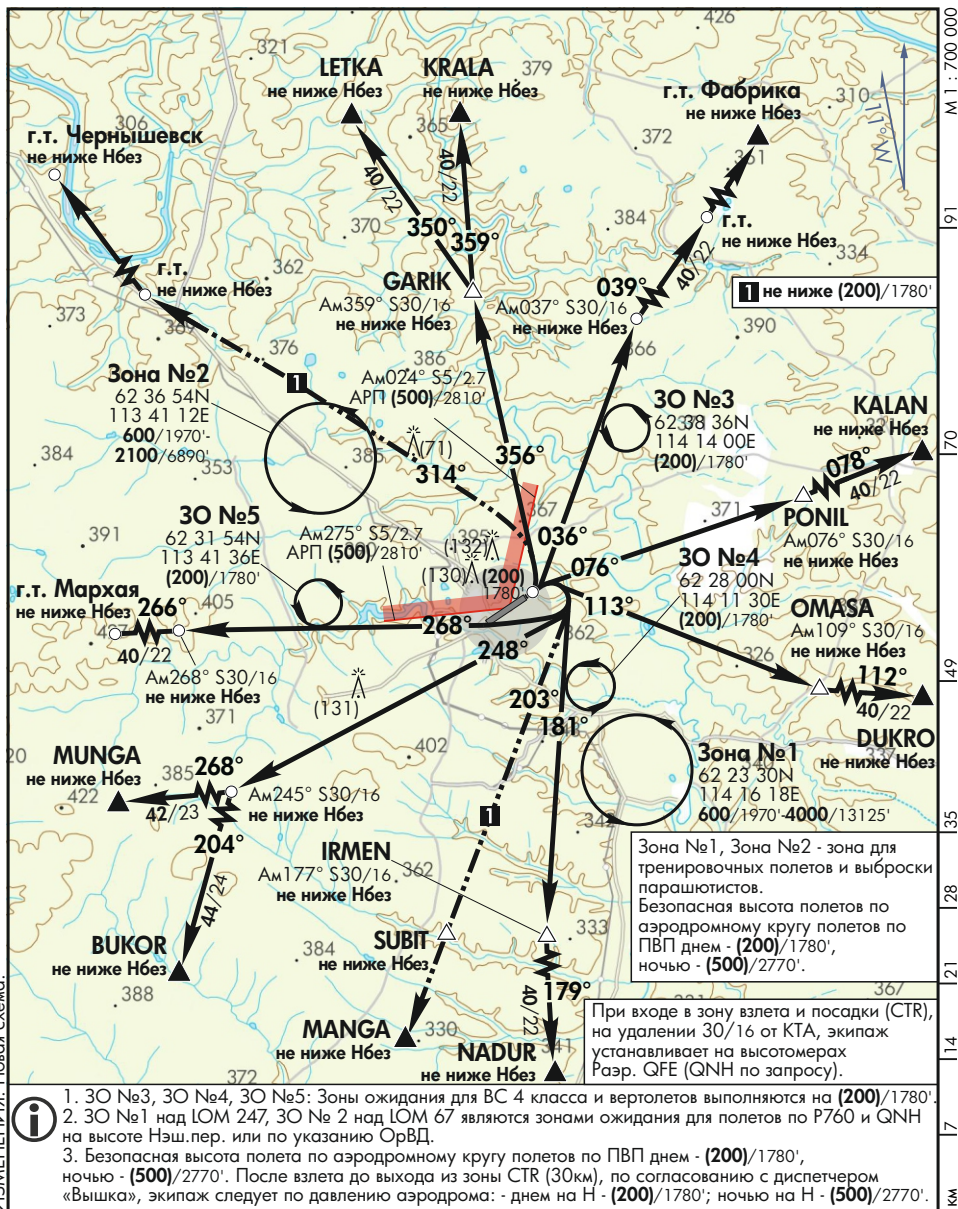




ПЗ-90.11

## DEPARTURE CHART ВПП 07 (ПВП)

	МИРНЫЙ	МИРНЫЙ	
	ВЫШКА <b>125.900</b>	СТАРТ <b>134.100</b>	
Наэр: <b>354/1161'</b>	Нпер: <b>(600)/3130'</b>	FLO50 при Разр ≥ 728мм, Нэш.пер: <b>FLO60</b> при 728мм > Разр ≥ 701мм, FLO70 при Разр < 701мм	
Нпор: <b>342/1122'</b>	Нкр: <b>не опубл.</b>		

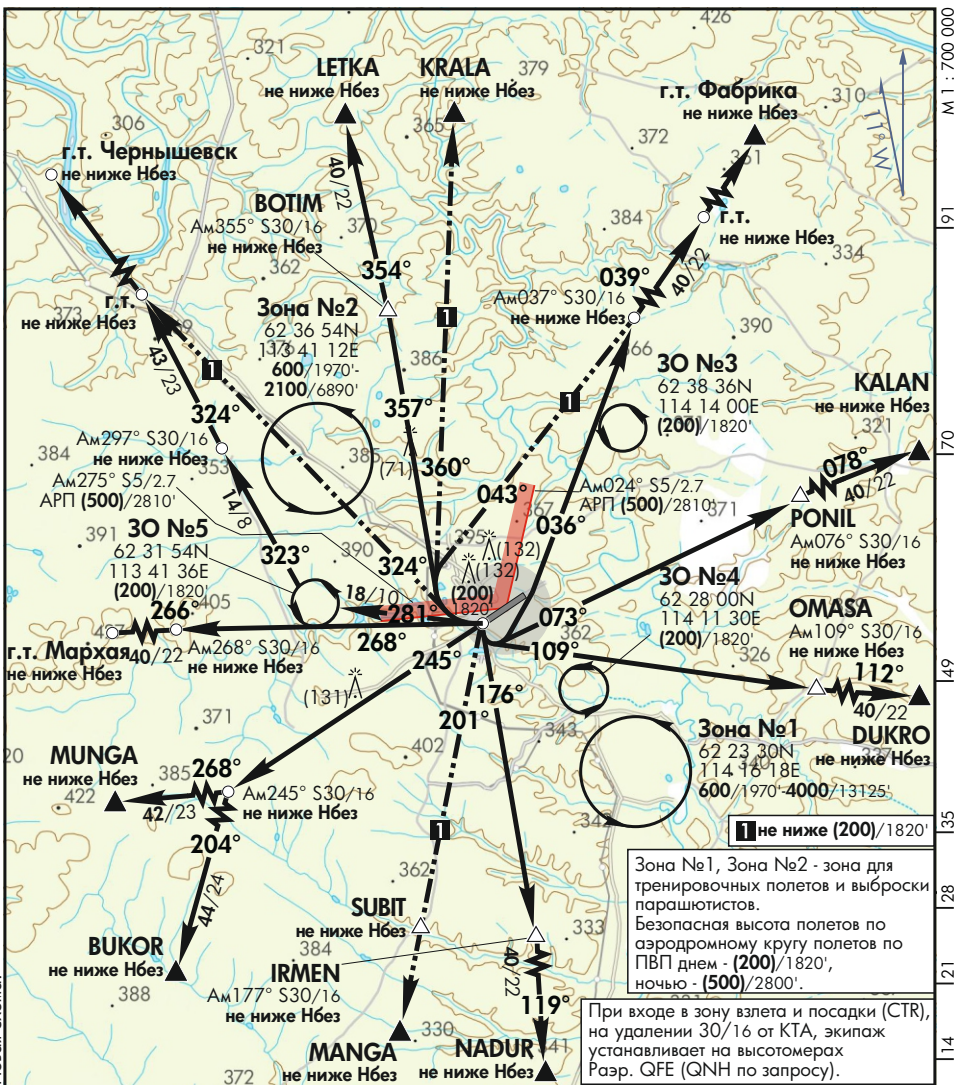


ИЗМЕНЕНИЯ: Новая схема.

ПЗ-90.11

DEPARTURE CHART ВПП 25 (ПВП)

	МИРНЫЙ	МИРНЫЙ	
	ВЫШКА <b>125.900</b>	СТАРТ <b>134.100</b>	
Наэр: <b>354/1161'</b>	Нпер: <b>(600)/3130'</b>	<b>FL050</b> при Разр $\geq 728$ мм, Нэш.пер: <b>FL060</b> при $728$ мм $>$ Разр $\geq 701$ мм, <b>FL070</b> при Разр $<$ 701мм	
Нпор: <b>352/1155'</b>	Нкр: <b>не опубл.</b>		



**■** не ниже (200)/1820'

Зона №1, Зона №2 - зона для тренировочных полетов и выброски парашютистов.  
 Безопасная высота полетов по аэродромному кругу полетов по ПВП днем - (200)/1820',  
 ночью - (500)/2800'.

При входе в зону взлета и посадки (CTR), на удалении 30/16 от КТА, экипаж устанавливает на высотомерах Разр. QFE (QNH по запросу).

- i**
- 30 №3, 30 №4, 30 №5: Зоны ожидания для ВС 4 класса и вертолетов выполняются на (200)/1820'
  - 30 №1 над LOM 247, 30 №2 над LOM 67 являются зонами ожидания для полетов по P760 и QFN на высоте Нэш.пер. или по указанию ОрВД.
  - Безопасная высота полета по аэродромному кругу полетов по ПВП днем - (200)/1820', ночью - (500)/2770'. После взлета до выхода из зоны CTR (30км), по согласованию с диспетчером «Вышка», экипаж следует по давлению аэродрома: - днем на Н - (200)/1820'; ночью на Н - (500)/2800'.

ИЗМЕНЕНИЯ: Новая схема.

## МЕСТНЫЕ ПРАВИЛА ИСПОЛЬЗОВАНИЯ АЭРОДРОМА

### 1. Аэропортовые правила

Движение ВС по аэродрому осуществляется на тяге собственных двигателей и буксировкой спецавтомашинами. Автомобиль сопровождения предоставляется по требованию экипажа. Руление и буксировка производятся по установленной маркировке.

Руление не по разметке допускается только под руководством ответственного лица ИАС аэродрома.

### 2. Руление на места стоянки и с них

#### 2.1 Руление ВС В737(800, 700, 500, 400), А-319, А-320

МС 6 используется только для руления на перрон или с перрона по РД 1А. Использование МС 6 для стоянки ВС и опробования (гонки) двигателей строго по согласованию с ИАС аэродрома.

**Заруливание** на перрон на тяге собственных двигателей только с РД 1А через МС 6, далее:

- на МС 1 - «носом» к ВПП;
- на МС 2 - «носом» к ВПП при свободной МС 1 или с перрона через свободную МС 3, в остальных случаях «хвостом» к ВПП или буксировкой «носом» к ВПП;
- на МС 3 - «носом» к ВПП при свободных МС 1, 2 или с перрона через свободную МС 2, в остальных случаях «хвостом» к ВПП или буксировкой «носом» к ВПП;
- на МС 4 на тяге собственных двигателей только «хвостом» к ВПП или буксировкой «носом» к ВПП;
- на МС 5-8 с РД 1А через МС 6 на тяге собственных двигателей «носом» к ВПП или с РД 1А на тяге собственных двигателей «хвостом» к ВПП;
- на МС 9, 10 только с РД 1А на тяге собственных двигателей «хвостом» к ВПП.

#### Выруливание:

- с МС 1 при установке «носом» к ВПП на тяге собственных двигателей к РД 1А через МС 6. При установке «хвостом» к ВПП буксируются на точку запуска на МС 6;
- с МС 2 при установке «хвостом» к ВПП на тяге собственных двигателей к РД 1А при свободной МС 1 через МС 6. В остальных случаях буксировкой «хвостом» вперед и далее на точку запуска на МС 6;
- с МС 3 при установке «хвостом» к ВПП на тяге собственных двигателей к РД 1А при свободных МС 1, 2 через МС 6. В остальных случаях буксировкой «хвостом» вперед и далее на точку запуска на МС 6;
- с МС 4 при любых способах установки только буксировкой на точку запуска на МС 6;
- с МС 5-8 при установке «носом» к ВПП на тяге собственных двигателей к РД 1А, при установке «хвостом» к ВПП на тяге собственных двигателей через МС 6 к РД 1А;
- с МС 9,10 буксировкой к РД 1А на точку запуска на траверзе МС 8.

#### Предупреждения:

1. При рулении к РД 1А через МС 6 местом предварительного старта считается МС 6.
2. При установке ВС на МС 5-8 «носом» к ВПП местом предварительного старта считаются МС 5-8.

### 2.2 Руление остальных типов ВС

#### Выруливание и заруливание с/на МС 1-4

##### Заруливание:

- на МС 1-4 «хвостом» к ВПП на тяге собственных двигателей;
- на МС 1 с РД 1 на тяге собственных двигателей «носом» к ВПП;
- на МС 2 с РД 1 на тяге собственных двигателей «носом» к ВПП при свободной МС 1 или с перрона через свободную МС 3. В остальных случаях «хвостом» к ВПП или буксировкой «носом» к ВПП;
- на МС 3 с РД 1 на тяге собственных двигателей «носом» к ВПП при свободных МС 1, 2 или с перрона через свободную МС 2. В остальных случаях «хвостом» к ВПП или буксировкой «носом» к ВПП;
- на МС 4 на тяге собственных двигателей только «хвостом» к ВПП. Заруливание «носом» к ВПП осуществляется только буксировкой.

##### Выруливание:

- с МС 1-3 при установке «носом» к ВПП на тяге собственных двигателей к РД 1 или к РД 1А через МС 6;
- с МС 2 при установке «хвостом» к ВПП на тяге собственных двигателей только при свободной МС 1 к РД 1 или к РД 1А через МС 6. В остальных случаях буксировкой «хвостом» вперед и далее на точку запуска на МС 6, траверз МС 2 или на РД 1 на точку предварительного старта;
- с МС 3 при установке «хвостом» к ВПП на тяге собственных двигателей только при свободных МС 1, 2 к РД 1 или к РД 1А через МС 6. В остальных случаях буксировкой «хвостом» вперед и далее на точку запуска на МС 6, траверз МС 2 или на РД 1 на точку предварительного старта;
- с МС 4 запуск и выруливание на тяге собственных двигателей ЗАПРЕЩЕНЫ. ВС буксируются на точку запуска на МС 6 или траверз МС 2.

Ми-26 устанавливаются на МС 1-4 только буксировкой от места предварительного старта на РД 1.

Выруливание Ми-26 с МС 1-4 только буксировкой на РД 1 на точку предварительного старта.

Разрешается установка буксировкой ВС Ту-154, Ил-76 на МС 1-4, при этом занимают два смежных МС.

#### Выруливание и заруливание с/на МС 5, 7, 8

##### Заруливание:

- на МС 5, 7, 8 с РД 1 на тяге собственных двигателей «носом» к ВПП. Для разгрузки ВС разрешается установка ВС с РД 1А на тяге собственных двигателей «хвостом» к ВПП.

##### Выруливание:

- с МС 5, 7, 8 при установке «носом» к ВПП на тяге собственных двигателей к РД 1А, при установке «хвостом» к ВПП на тяге собственных двигателей к РД 1 или к РД 1А через МС 6.

#### Предупреждение:

При установке ВС на МС 5-8 «носом» к ВПП местом предварительного старта считаются МС 5-8.

#### Выруливание и заруливание с/на МС 9, 10

##### Заруливание:

- на МС 9, 10 только с РД 1А на тяге собственных двигателей «хвостом» к ВПП.

##### Выруливание:

- с МС 9 буксировкой к РД 1А на точку запуска на траверзе МС 8, буксировкой к РД 1 на точку запуска на траверзе МС 2 или на РД 1 на точку предварительного старта. ВС Ан-24, Ан-26, АTR- 42, АTR-72, ДНС-8 Q300, ДНС-8 Q400 и классом ниже на тяге собственных двигателей к РД 1;

- с МС 10 буксировкой к РД 1А на точку запуска на траверзе МС 8 или буксировкой через РД 2 при свободных МС 11, 12 на ВПП.

**Выруливание и заруливание с/на МС 11-19**

**Заруливание:**

- на МС 11 с РД 2 на тяге собственных двигателей «носом» к ВПП или буксировкой «хвостом» к ВПП;  
- на МС 12-17 с РД 2 на тяге собственных двигателей «носом» к ВПП.

**Выруливание:**

- с МС 11 при установке «носом» к ВПП буксировкой к РД 2 на точку запуска на траверзе МС 12, при установке «хвостом» к ВПП на тяге собственных двигателей к РД 2;  
- с МС 12 на тяге собственных двигателей к РД 2;  
- с МС 13-17 на тяге собственных двигателей к РД 2А.

МС 13 используется только для Ан-38. Разрешено выруливание и заруливание с/на МС 13 на тяге собственных двигателей по РД 2.

Выруливание и заруливание с/на МС 18, 19 осуществляется только буксировкой.

**Предупреждение:**

МС 16 для посадки и высадки пассажиров не предназначено.

При установке ВС на МС 13-17 «носом» к ВПП местом предварительного старта считаются МС 13-17.

**Выруливание и заруливание с/на МС 19А, 19В**

**Заруливание:**

- на МС 19А, 19В с РД 2В на тяге собственных двигателей «хвостом» к ВПП.

**Выруливание:**

- с МС 19А, 19В на тяге собственных двигателей к РД 2В.

**Выруливание и заруливание с/на МС 20-30**

**Заруливание:**

- на МС 20-27 с РД 3 на тяге собственных двигателей «носом» к ВПП;  
- на МС 28-30 только буксировкой от РД 3.

**Выруливание:**

- с МС 20-27 на тяге собственных двигателей прямо на ВПП через грунтовую часть летного поля при повышенном внимании экипажа во избежание наезда на огни ССО ВПП;  
- с МС 28-30 только буксировкой к РД 3.

При сложной метеообстановке (сильный боковой ветер) допускается заруливание на МС 20-27 через грунтовую часть летного поля и установка ВС «хвостом» или под углом к ВПП. Выруливание в таких случаях к РД 3 осуществляется на тяге собственных двигателей.

**Предупреждение:**

При установке ВС на МС 20-27 «носом» к ВПП местом предварительного старта считаются МС 20-27.

**Выруливание и заруливание с/на МС 31-35**

**Заруливание:**

- на МС 31-35 с РД 4 или РД 3 на тяге собственных двигателей «носом» к ВПП.

**Выруливание:**

- с МС 31-35 на тяге собственных двигателей к РД 4 или РД 3.

**Выруливание и заруливание с/на МС 36-38**

**Заруливание:**

- на МС 36-38 буксировкой с ВПП по РД 4.

**Выруливание:**

- с МС 36-38 буксировкой по РД 4 на ВПП. В исключительных случаях (отсутствие автомобиля-буксировщика) допускается заруливание и выруливание на тяге собственных двигателей по согласованию с ответственным лицом аэродромной службы.

**Выруливание и заруливание ВС Ан-124-100**

**Заруливание ВС Ан-124-100:**

- по РД 1 на МС, обозначенное пунктирной линией на перроне между МС 1, 2 и МС 5. На период стоянки Ан-124-100 РД 1 закрыта.

**Выруливание ВС Ан-124-100:**

- через МС 6, 7 к РД 1А при свободных МС 3, 4.

**3. Ограничение при рулении**

Руление ВС В737-400, В737-500, В737-700, В737-800, А-319, А-320 по РД 1 – ЗАПРЕЩЕНО.

**4. Зона стоянки для вертолетов**

В период выполнения ремонтных работ на ВПП, вертолетам всех типов разрешается производить взлет/посадку по ПВП, используя пригодную часть ВПП. Место и направление взлета/посадки по согласованию с органом ОВД.

Вертолетам разрешено руление с МС 20-27 через спланированную часть летного поля на тяге собственных двигателей при повышенном внимании экипажа ВС, избегая наезда на огни ССО ВПП.

**ДОПОЛНИТЕЛЬНАЯ ИНФОРМАЦИЯ**

Орнитологическая обстановка в районе аэродрома обуславливается сезонной и суточной миграцией птиц. Основные направления миграции водоплавающих птиц весной с юга на север, осенью - с севера на юг, на высотах от 50 м до 500 м. Частота полетов составляет до 3 стай в час.

В период активности птиц, в районе аэродрома ведется визуальное наблюдение за орнитологической обстановкой.

Экипажи информируются о возможном наличии птиц в районе аэродрома по каналу ATIS.

Экипаж ВС, получив информацию об опасности в орнитологической обстановке в районе аэродрома, наблюдает за воздушной обстановкой и действует по указанию диспетчера ОВД.

В указанных периоды времени пилотам рекомендуется включать посадочные фары при полете в районе аэродрома, при взлете, заходе на посадку, наборе высоты и снижении, а также рулении по ВПП.

Радиолокационный контроль за перемещением птиц отсутствует.

На аэродроме принимаются меры по отпугиванию птиц.

В случае опасной орнитологической обстановки, при необходимости ограничиваются или прекращаются полеты.

**ПЗ-90.11**
**AIRFIELD CHART**

62 32 05N 114 02 20E

Наэр: 354/1161'

3 км В г. Мирный



АТИС

МИРНЫЙ

МИРНЫЙ

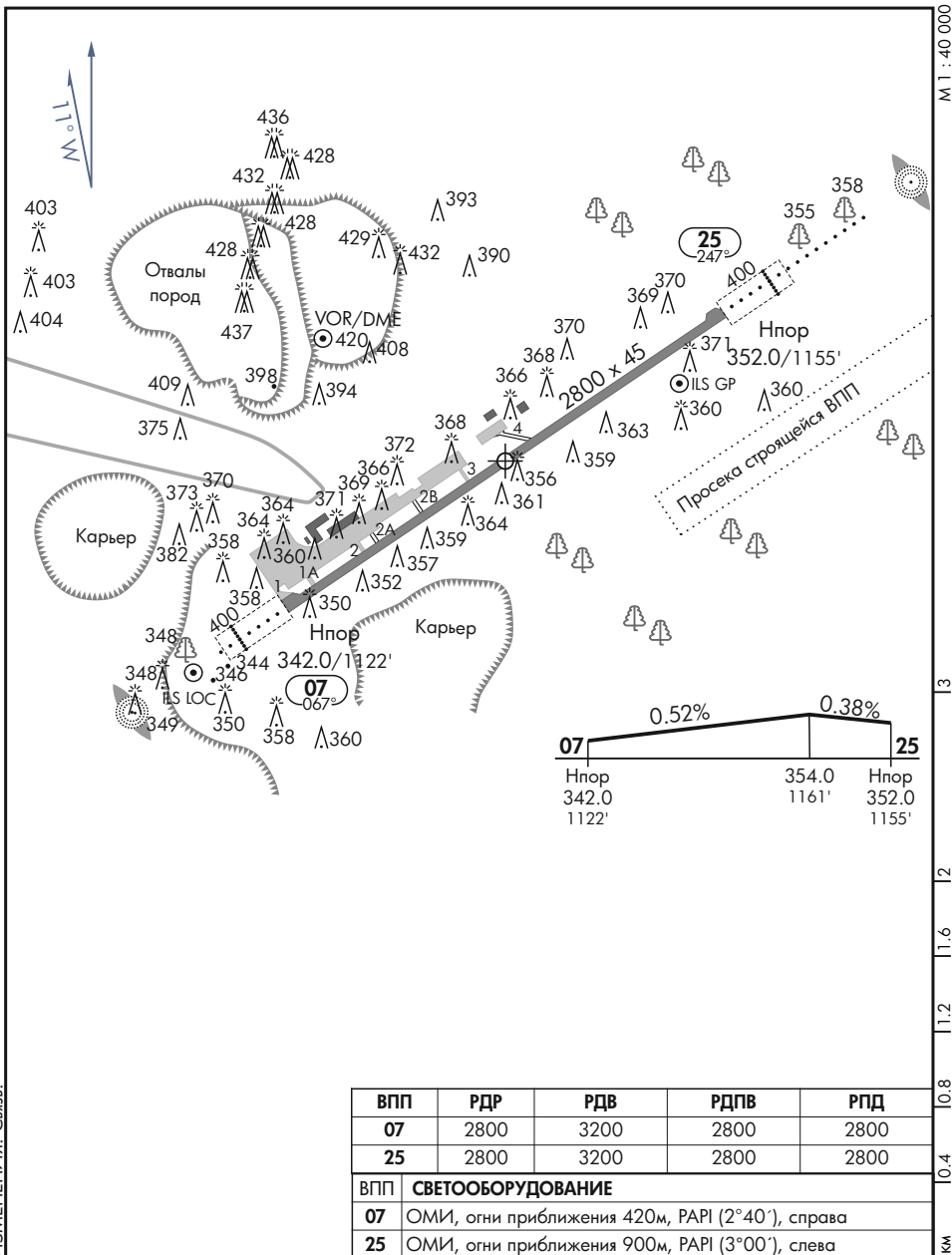
МИРНЫЙ

рус

СТАРТ

ВЫШКА

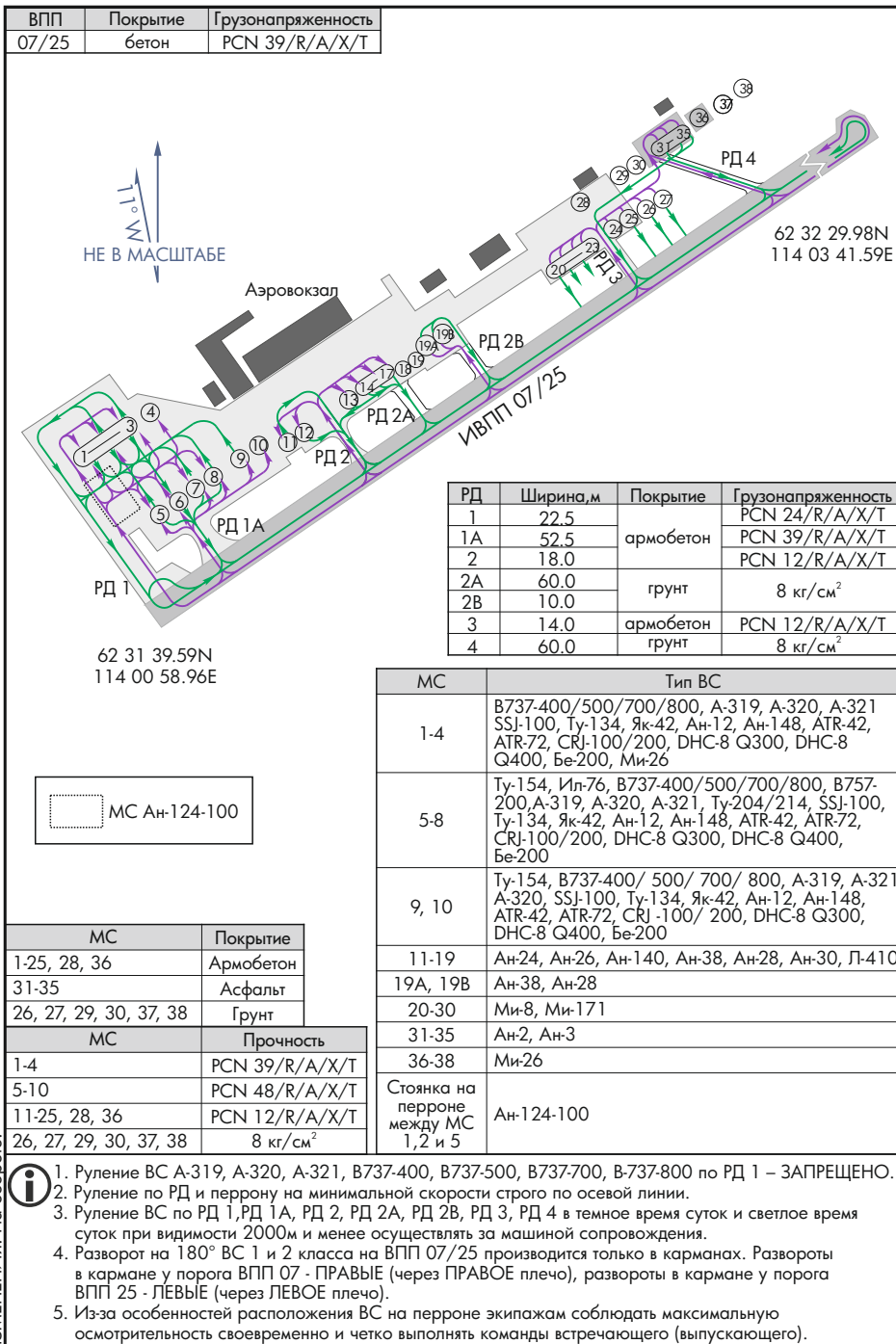
ТРАНЗИТ

**126.600**
**134.100**
**125.900**
**131.700**


ИЗМЕНЕНИЯ: Связь.

## ПЗ-90.11

## TAXI CHART



ПЗ-90.02

ILS ВПП 25


 МИРНЫЙ  
ВЫШКА  
**125.900**

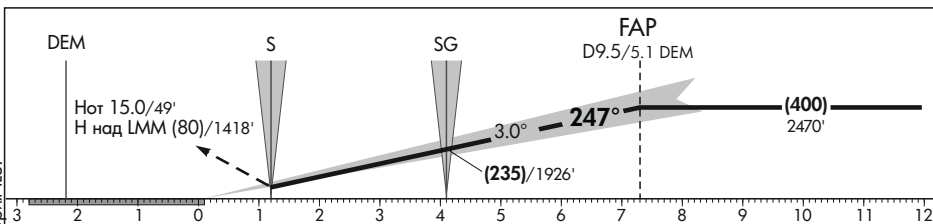
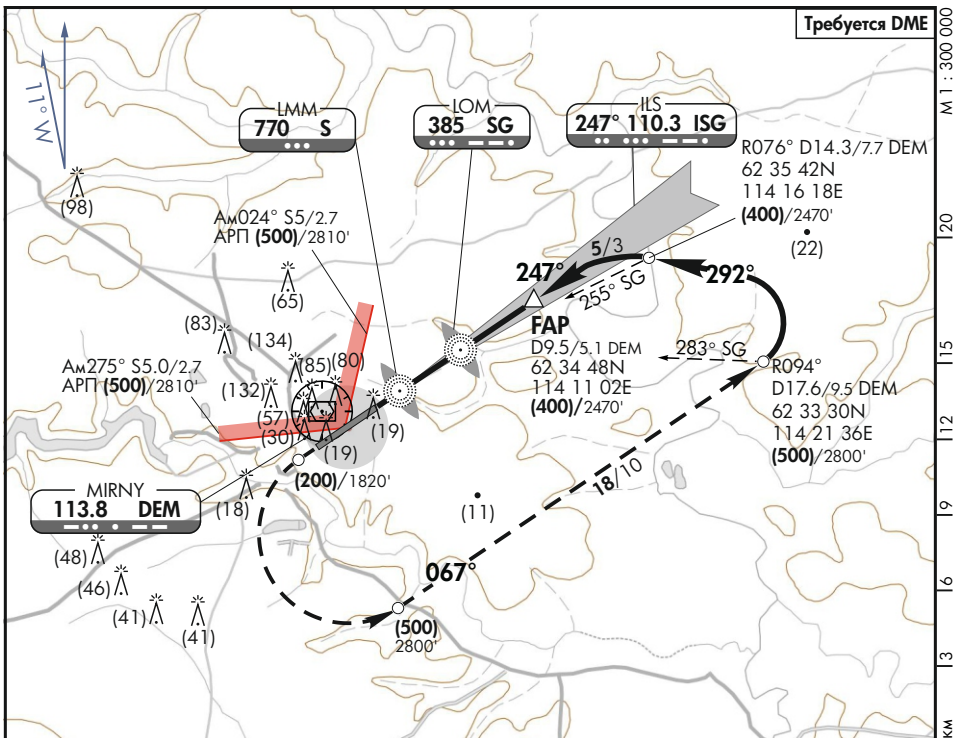
 МИРНЫЙ  
СТАРТ  
**134.100**

 (540)  
2940'  
КТА

 Назр: **354/1161'**  
Нпор: **352.0/1155'**

 Нпер: **(600)**  
3130'

**FL050** при Раэр  $\geq 728$ мм,  
Нэш.пер: **FL060** при  $728\text{мм} > \text{Раэр} \geq 701$ мм,  
**FL070** при Раэр  $< 701$ мм

**БВП 50км**


**Уход на второй круг:** Набор (200)/1820', ЛЕВЫЙ разворот с набором (500)/2800' на МПУ 067°, далее по схеме захода.

ИЗМЕНЕНИЯ: Убрана категория ILS.

Кат.ВС	ОСА(Н)	
	ILS	
A	411(59)/1349'	
B	414(62)/1359'	
C	417(65)/1369'	
D	420(68)/1378'	

Путевая скорость	км/ч	150	200	250	300	350
Вертик. скорость снижения	м/с	2.2	2.9	3.6	4.3	5.1
МАРП	мин:сек					

# ЧИСТЫЙ ЛИСТ



ПЗ-90.02

2 NDB, NDB ВПП 07



МИРНЫЙ  
ВЫШКА  
**125.900**

МИРНЫЙ  
СТАРТ  
**134.100**

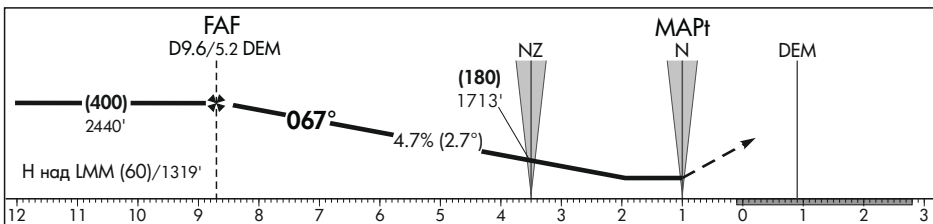
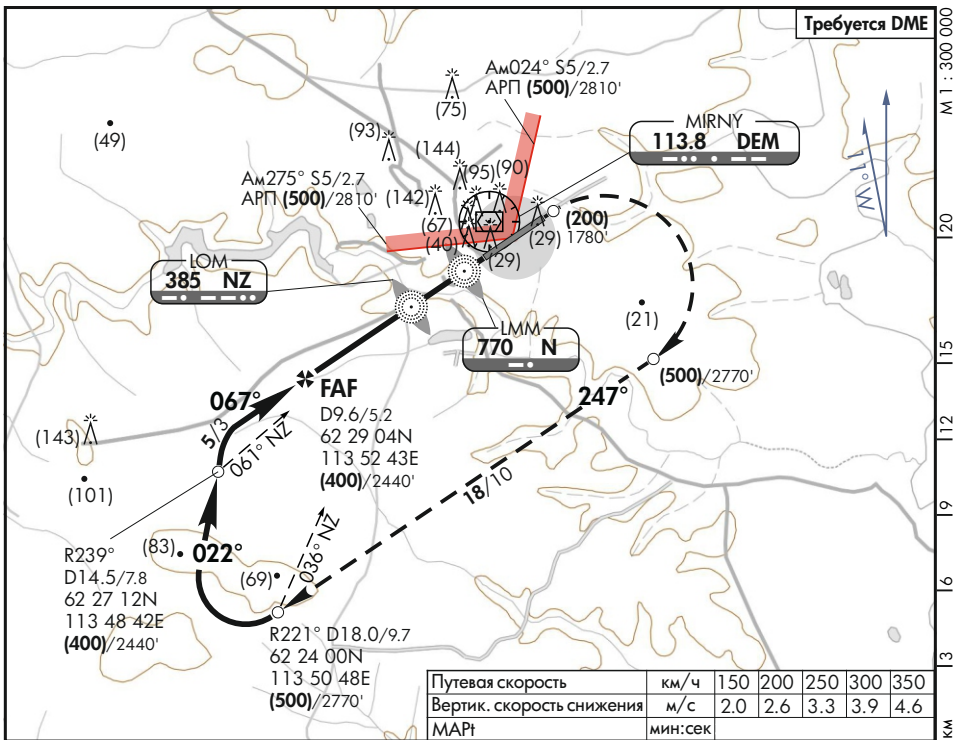
(540)  
2940'  
КТА

Наэр: **354/1161'**  
Нпор: **342/1122'**

Нпер: **(600)**  
3130'

**FL050** при Раэр ≥ 728мм,  
**FL060** при 728мм > Раэр ≥ 701мм,  
**FL070** при Раэр < 701мм

**БВП 50км**



**Уход на второй круг:** Набор (200)/1780', ПРАВЫЙ разворот с набором (500)/2770' на МПУ 247°, далее по схеме захода.

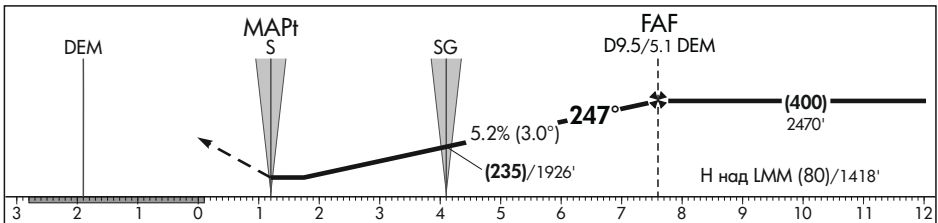
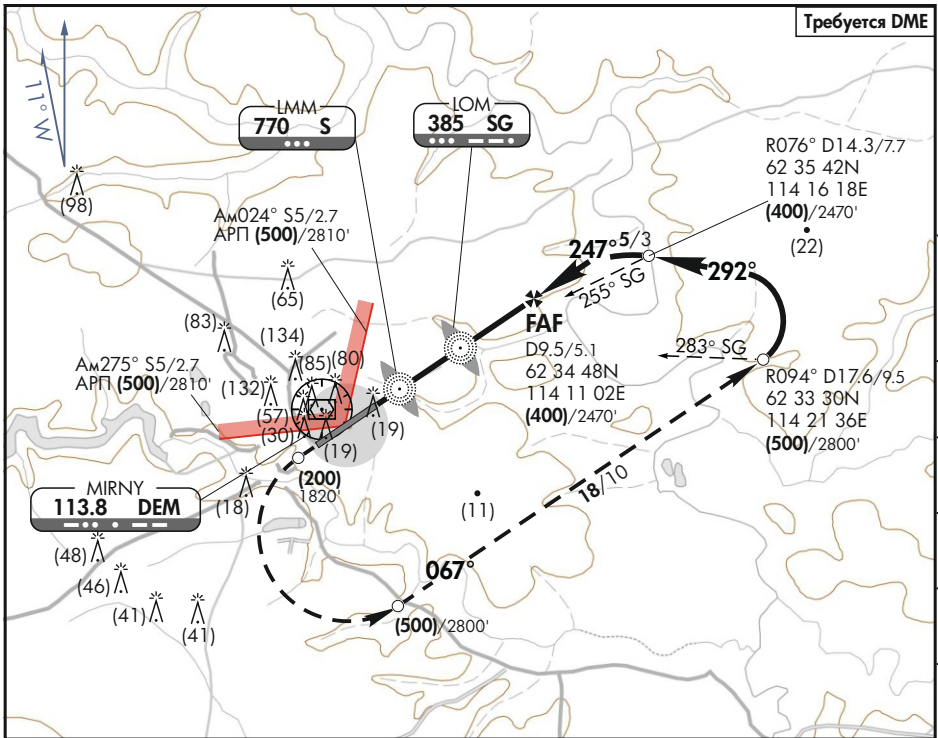
ИЗМЕНЕНИЯ: Новая схема.

Кат. ВС	ОСА(Н)			
	2 NDB с FAF	2 NDB без FAF	NDB (LOM) с FAF	NDB (LOM) без FAF
A	460(120) 1510'	640(295) 2100'	560(220) 1838'	575(235) 1887'
B				
C	475(135) 1559'		565(225) 1854'	580(235) 1903'
D				

При снижении между LOM и LMM возможно срабатывание ССОС.

**ПЗ-90.02** **2 NDB, NDB ВПП 25**

	МИРНЫЙ	МИРНЫЙ	
	ВЫШКА <b>125.900</b>	СТАРТ <b>134.100</b>	
Наэр: <b>354/1161'</b> Нпор: <b>352/1155'</b>	Нпер: <b>(600)</b> 3130'	Нэш.пер: <b>FLO50</b> при Раэр ≥ 728мм, <b>FLO60</b> при 728мм > Раэр ≥ 701мм, <b>FLO70</b> при Раэр < 701мм	<b>БВП 50км</b>



**Уход на второй круг:** Набор (200)/1820', ЛЕВЫЙ разворот с набором (500)/2800' на МПУ 067°, далее по схеме захода.

Кат. ВС	ОСА(Н)		Путевая скорость						
	2 NDB	NDB(LOM)	км/ч	150	200	250	300	350	
A	440(85)/1444'		Вертик. скорость снижения	м/с	2.2	2.9	3.6	4.3	5.1
B	445(95)/1460'		MAPt	мин:сек					
C	450(95)/1477'								
D	450(95)/1477'								

ИЗМЕНЕНИЯ: Новая схема.

ПЗ-90.02

NDB ВПП 07



МИРНЫЙ  
ВЫШКА  
**125.900**

МИРНЫЙ  
СТАРТ  
**134.100**

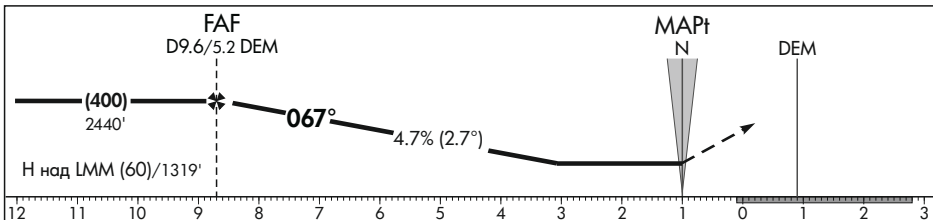
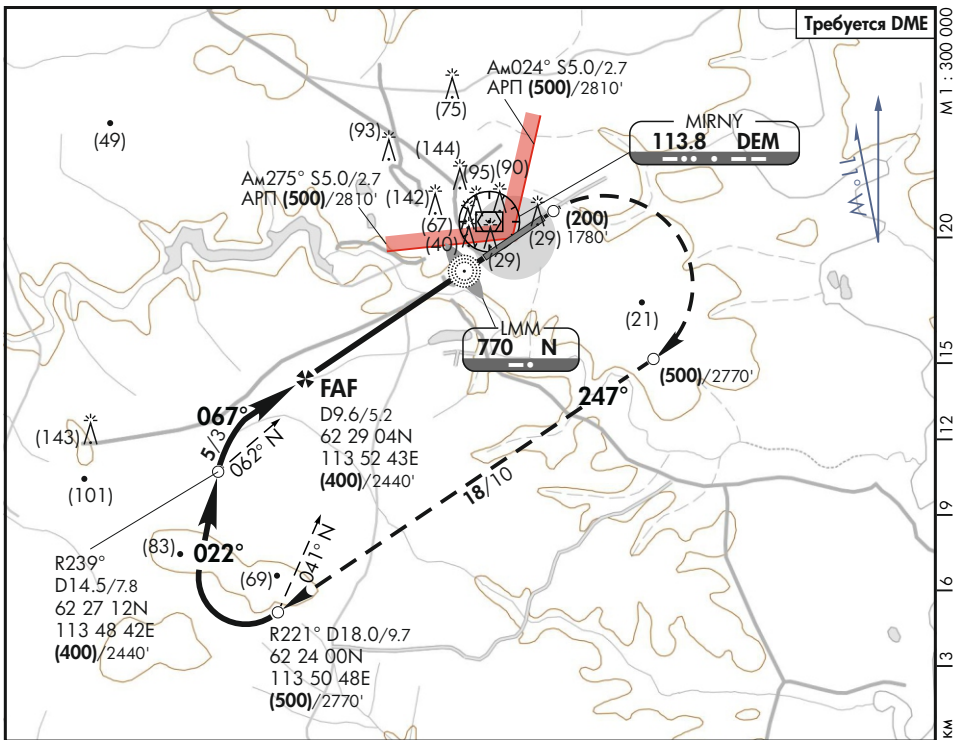
(540)  
2940'  
КТА

Наэр: **354/1161'**  
Нпор: **342/1122'**

Нпер: **(600)**  
3130'

**FL050** при Раэр ≥ 728мм,  
Нэш.пер: **FL060** при 728мм > Раэр ≥ 701мм,  
**FL070** при Раэр < 701мм

БВП 50км



**Уход на второй круг:** Набор (200)/1780', ПРАВЫЙ разворот с набором (500)/2770' на МПУ 247°, далее по схеме захода.

ИЗМЕНЕНИЯ: Новая схема.

Кат.ВС	ОСА(Н)	
	NDB с FAF	NDB без FAF
A	485(140) 1592'	580(235) 1903'
B		
C	565(220) 1854'	
D		

При снижении на участке 2.5/1.3 до ЛММ возможно срабатывание ССОС.

Путевая скорость	км/ч	150	200	250	300	350
Вертик. скорость снижения	м/с	2.0	2.6	3.3	3.9	4.6
МАРТ	мин:сек					

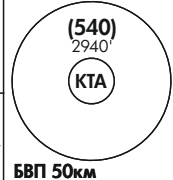
**ПЗ-90.02**

**NDB ВПП 25**



МИРНЫЙ  
ВЫШКА  
**125.900**

МИРНЫЙ  
СТАРТ  
**134.100**

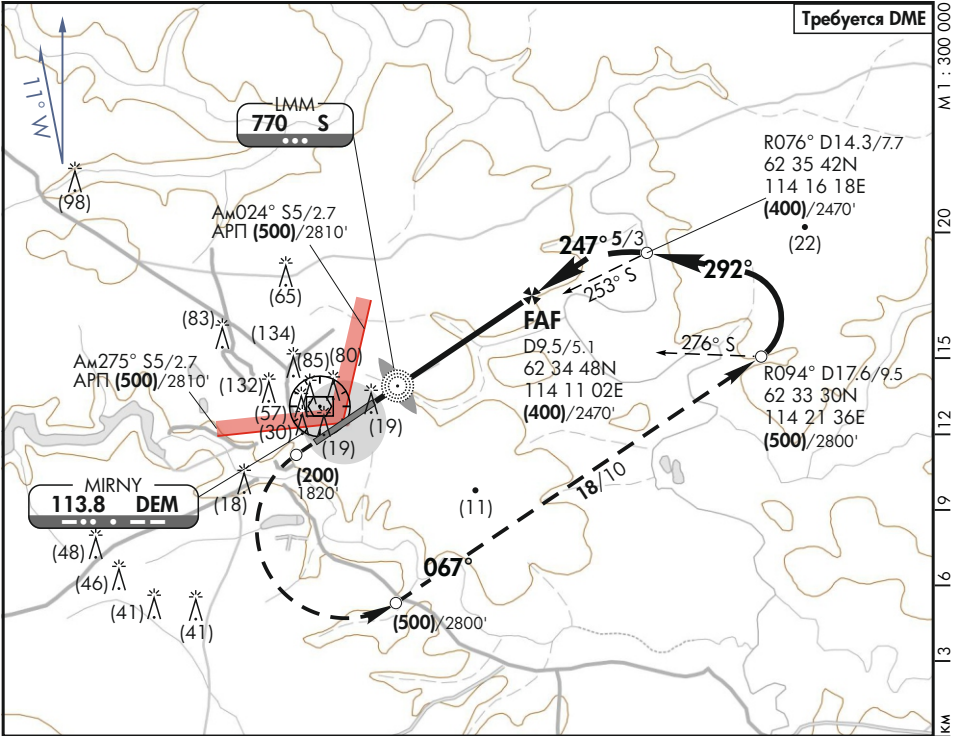


Наэр: **354/1161'**  
Нпор: **352/1155'**

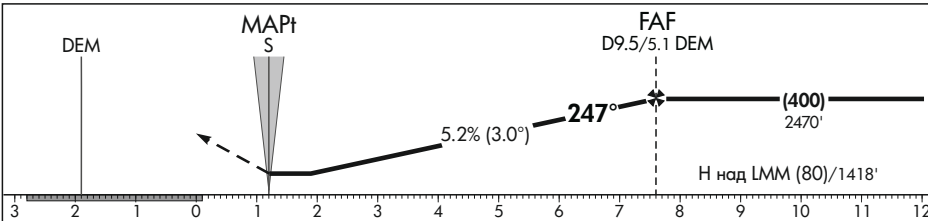
Нпер: **(600)**  
3130'

**FLO50** при Раэр ≥ 728мм,  
**FLO60** при 728мм > Раэр ≥ 701мм,  
**FLO70** при Раэр < 701мм

**БВП 50км**



Требуется DME



**Уход на второй круг:** Набор (200)/1820', ЛЕВЫЙ разворот с набором (500)/2800' на МПУ 067°, далее по схеме захода.

Кат. ВС	ОСА(Н)	
	NDB с FAF	NDB без FAF
A	440(85)/1444'	455(100)/1493'
B	445(95)/1460'	460(110)/1510'
C	450(95)/1477'	465(110)/1526'
D		

Путевая скорость	км/ч	150	200	250	300	350
Вертик. скорость снижения	м/с	2.2	2.9	3.6	4.3	5.1
MPT	мин:сек					

ИЗМЕНЕНИЯ: Новая схема.

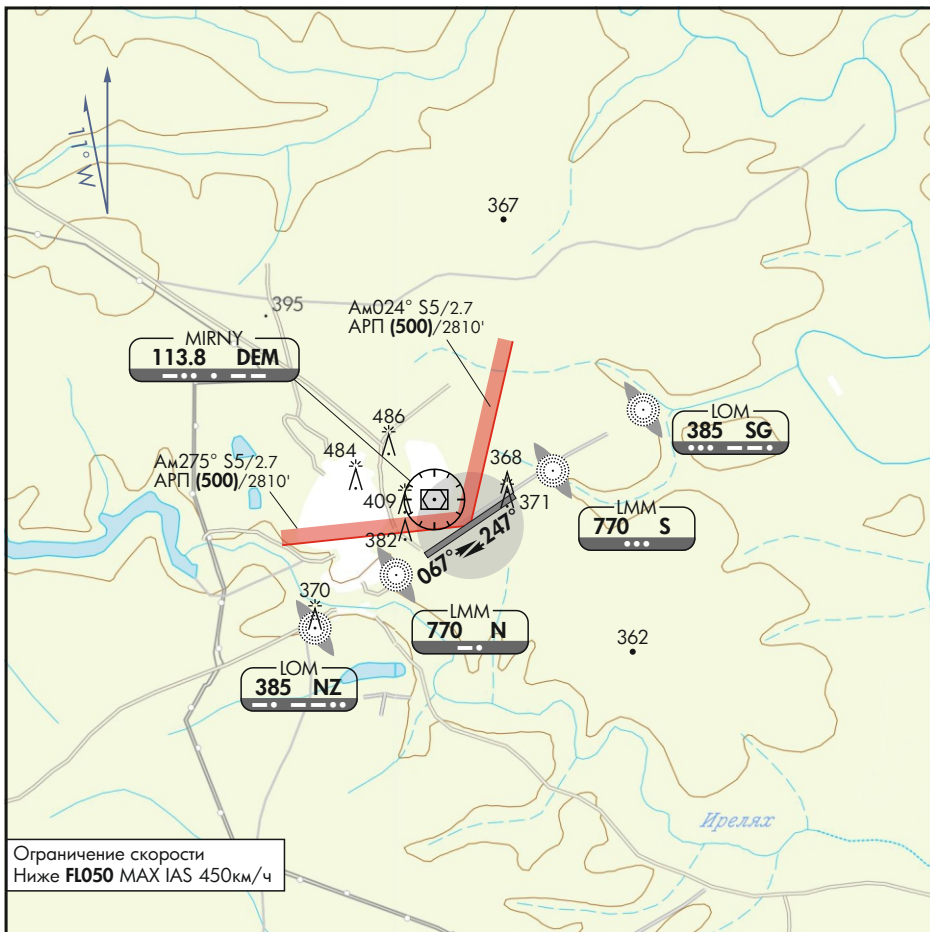
ПЗ-90.02

ВЗП ВПП 07/25


 МИРНЫЙ  
 ВЫШКА  
**125.900**

 Наэр: **354/1164'**  
 342/1122'  
 Нпор: **354/1164'**

 Нпер: **(600)**  
 3130'

**FLO50** при Раэр  $\geq 728$ мм,  
 Нэш.пер.: **FLO60** при  $728\text{мм} > \text{Раэр} \geq 701$ мм,  
**FLO70** при Раэр  $< 701$ мм

 Ограничение скорости  
 Ниже **FLO50** MAX IAS 450км/ч

**Процедуры визуального захода:**
**1. Условие визуального захода на посадку:**

- высота нижней границы облаков 500м и выше или по докладу экипажа метеорологические условия позволяют выполнить визуальный заход на посадку и посадку;
- решение о выполнении ВЗП принимает КВС по согласованию с органом ОВД;
- экипаж имеет визуальный контакт с ВПП и/или ее ориентирами;
- выполнение ВЗП не задержит график взлетов и посадок ВС;
- ответственность за поддержание безопасных высот полета возлагается на экипаж ВС.

**2. Возможен визуальный контроль глиссады по РАР1 (ВПП 07 – РАР1 2°40'/ВПП 25 – РАР1 3°00').**

3. При потере визуального контакта с ВПП и/или ее ориентирами, экипаж должен выполнить полет на Нмб по ППП на LMM с набором высоты круга (500)/2810' и заход на посадку по установленной схеме по ППП.

ИЗМЕНЕНИЯ: Новая схема.

# ЧИСТЫЙ ЛИСТ