

Инструкция

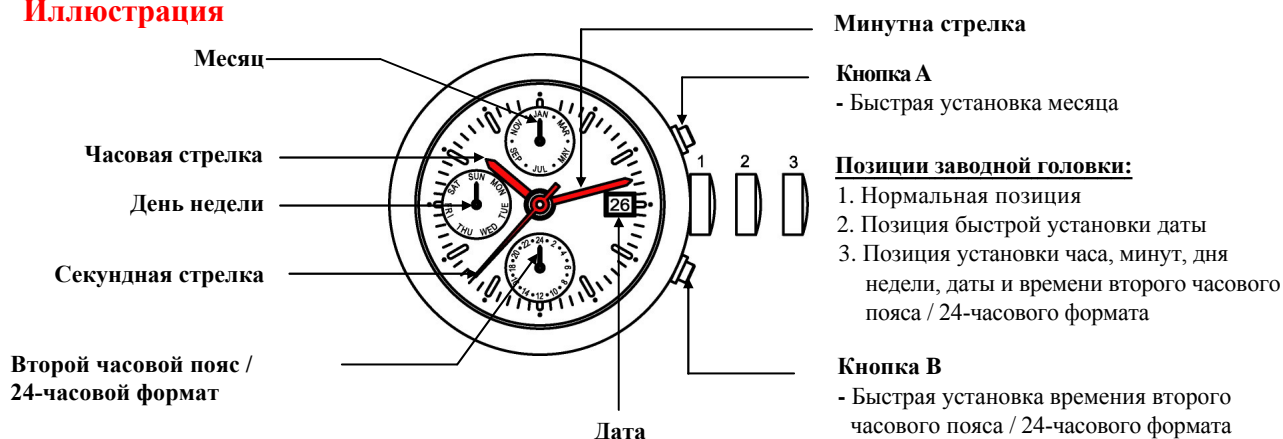
Room 1605, 16/F., Eastern Centre,
1065 King's Road, Quarry Bay, Hong Kong
Tel: (852) 2168 3388 Fax: (852) 2552 3181
Email: sales@isa-pacific.com
Web site: www.isaswiss.com

Калибр: 9232 / 1920

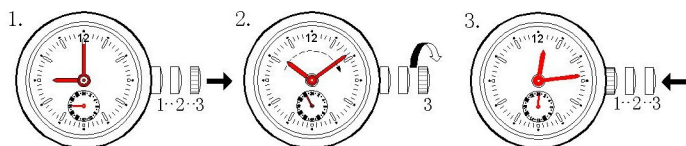
ПО ЭКСПЛУАТАЦИИ

Функции: месяц - дата - день недели - второй часовой пояс / 24-часовой формат

Иллюстрация



А. Настройка времени: часы, минуты, 24-часовой формат



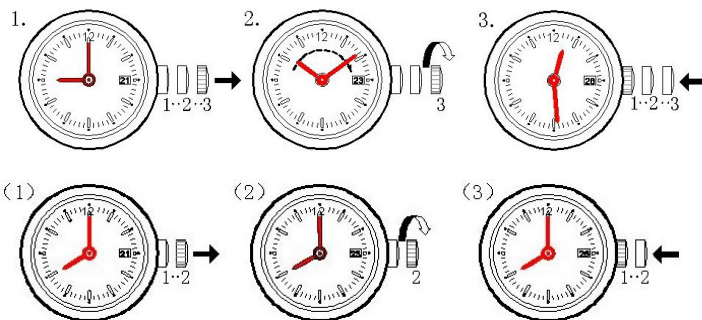
1. Вытяните заводную головку в позицию 3.
2. Поверните заводную головку по часовой стрелке, чтобы установить часовую, минутную и 24-часового формата стрелки на желаемое время.
3. Верните нажатием заводную головку в позицию 1.

В. Настройка времени второго часового пояса



1. Заводная головка должна быть установлена в позиции 1.
2. Одно нажатие на кнопку В перемещает стрелку второго часового пояса на час вперед. Продолжайте последовательно нажимать на кнопку В до тех пор, пока стрелка не установится на желаемое время.
3. После завершения настройки остановите нажатие кнопки В.

С. Настройка даты

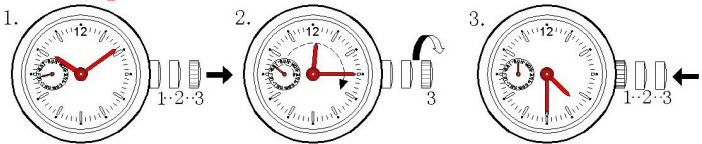


1. Вытяните заводную головку в позицию 3.
2. Поверните заводную головку по часовой стрелке. Дата будет продвигаться на 1 день вперед, когда стрелки будут проходить отметку 12 часов 00 минут по полуночи. Продолжайте поворачивать заводную головку до тех пор, пока не будет установлена желаемая дата.
3. Верните нажатием заводную головку в позицию 1.

Быстрая установка даты:

1. Вытяните заводную головку в позицию 2.
2. Поворачивать заводную головку по часовой стрелке до тех пор, пока не будет установлена желаемая дата.
3. Верните нажатием заводную головку в позицию 1.

Д. Настройка дня недели

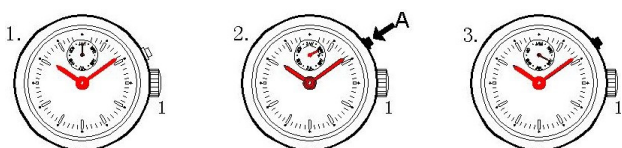


ВНИМАНИЕ!

Не производите настройку с 21:00 до 00:30 часов.

1. Вытяните заводную головку в позицию 3.
2. Поворачивать заводную головку по часовой стрелке до тех пор, пока не будет установлен желаемый день недели. Стрелка дня недели продвигается на один день вперед после достижения 4:00 часов утра.
3. Верните нажатием заводную головку в позицию 1.

Е. Настройка месяца



1. Заводная головка должна быть установлена в позиции 1.
2. Одно нажатие на кнопку А перемещает стрелку вперед. Продолжайте последовательно нажимать на кнопку А до тех пор, пока стрелка не установится на желаемый месяц.
3. После завершения настройки остановите нажатие кнопки В.

Батарея: 371 – SR920SW

ВНИМАНИЕ!

Не производите настройку 31 числа каждого месяца.