

LER3335 Развивающая игрушка "Анатомия человека. Мозг" (31 элемент)

С помощью набора, состоящего из 31 части, ребенок узнает, как устроен человеческий мозг.

В данной модели представлены основные части мозга: мозжечок, лобная, теменная, височная и затылочная доли, мозолистое тело, ствол мозга, гипоталамус, желудочки, островок, полосатое тело, внутренняя капсула и чечевицеобразное ядро.

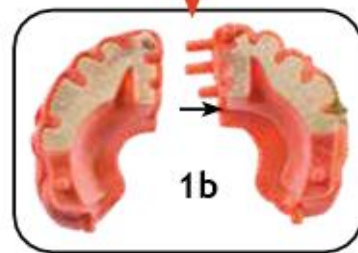
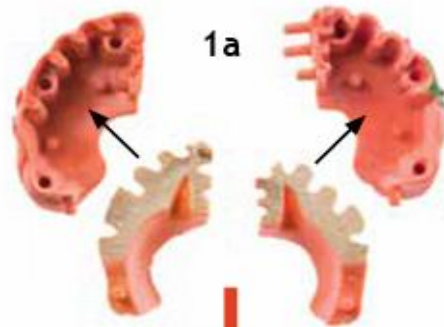
В наборе

- мозжечок - координирует движение тела и поддерживает его равновесие
- лобная доля - управляет многими функциями, включая движение, память, речь, социальное поведение, решение задач, принятие решений, эмоции
- теменная доля - интерпретирует сенсорную информацию о прикосновении, давлении, температуре и боли; участвует в понимании речи
- височная доля - управляет слуховым восприятием, речью, ее пониманием и зрительным распознаванием.
- затылочная доля - обрабатывает зрительную информацию и контролирует ее, в том числе отвечает за распознавание цвета, передача информации в теменную и височную доли
- мозолистое тело - соединяет и взаимодействует между левой и правой сторонами мозга
- ствол головного мозга - содержит продолговатый мозг, мост и средний мозг; соединяет спинной мозг и контролирует некоторые произвольные движения, такие как дыхание и сердцебиение

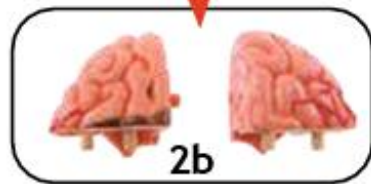
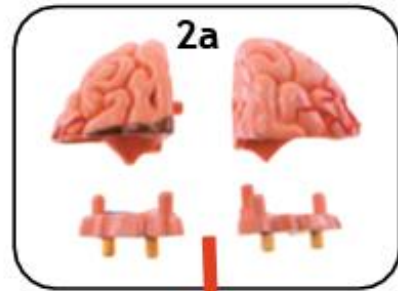
- гипоталамус - часть лимбической системы, которая включает в себя сохранение данных в памяти и пространственной ориентации
- желудочки полый камеры - содержат спинномозговую жидкость, позволяя ей перемещаться по мозгу
- островок – помогает распознавать боль, отвращение, счастье, печаль, вкус и запах.
- полосатое тело - соединяет систему базальных ганглиев с остальной частью мозга, координирует такие функции, как контроль движений, усвоение знаний и эмоции.
- внутренняя капсула - содержит волокна, которые соединяют первичные сенсорные области коры мозга с остальной нервной системой
- чечевицеобразное ядро - часть базальных ганглиев, состоящая из бледного глобуса и путамена (скорлупы), которые помогают в усвоении знаний

Как собрать модель мозга

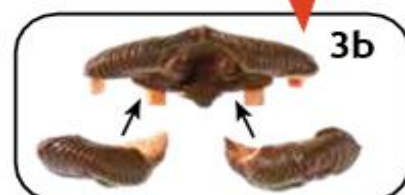
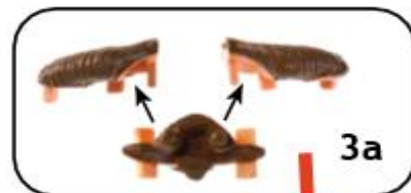
1



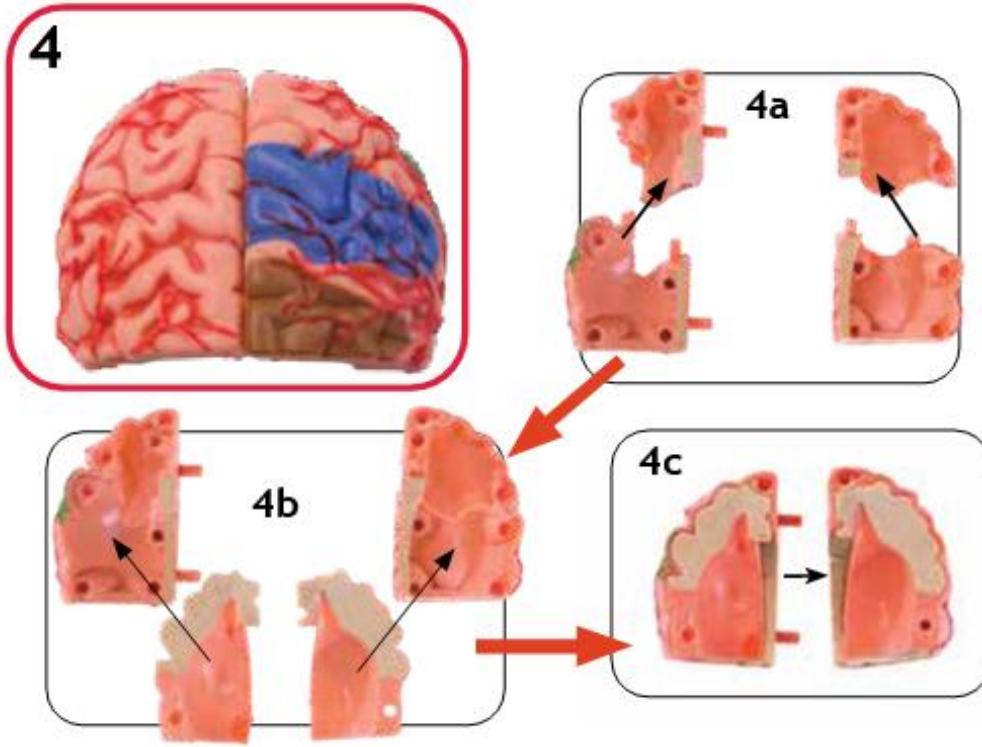
2



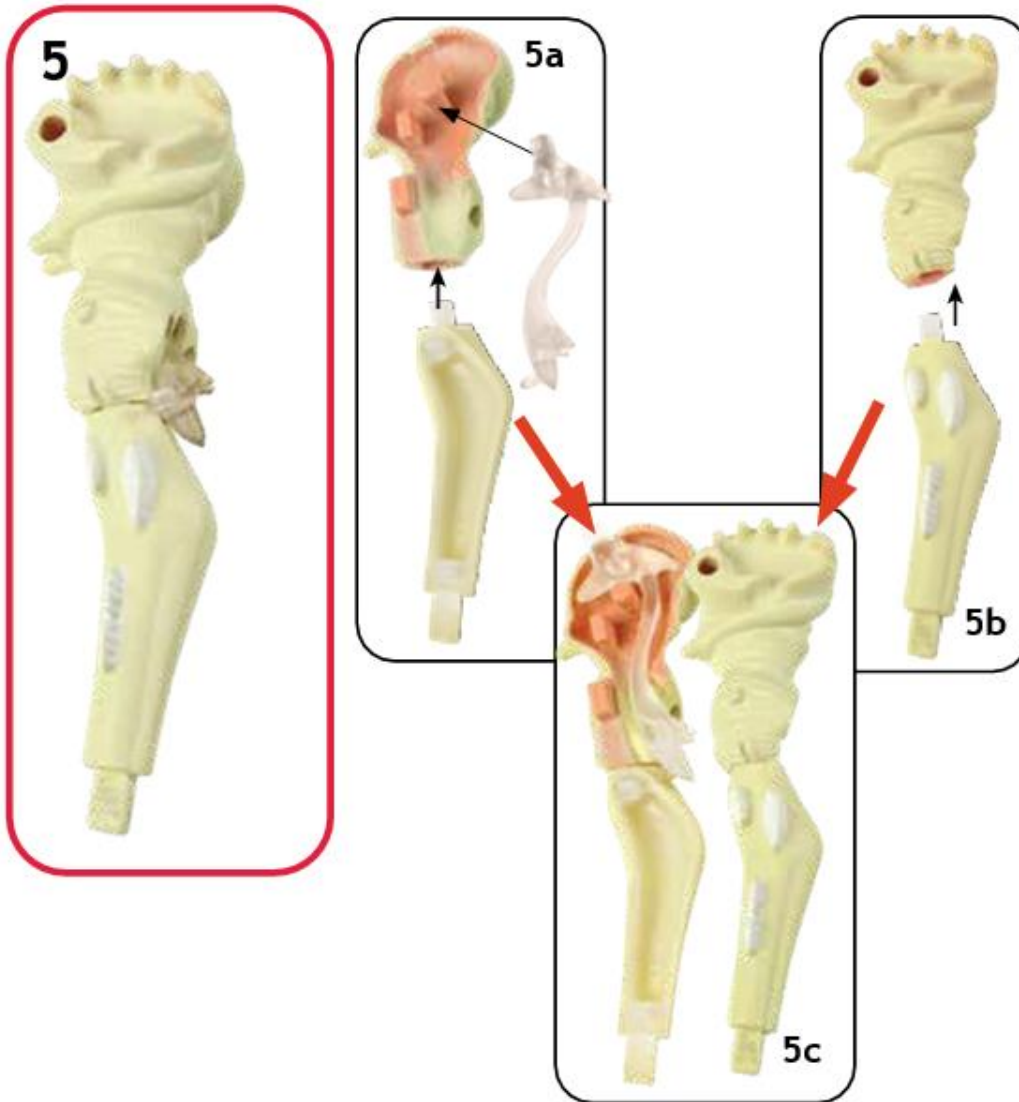
3



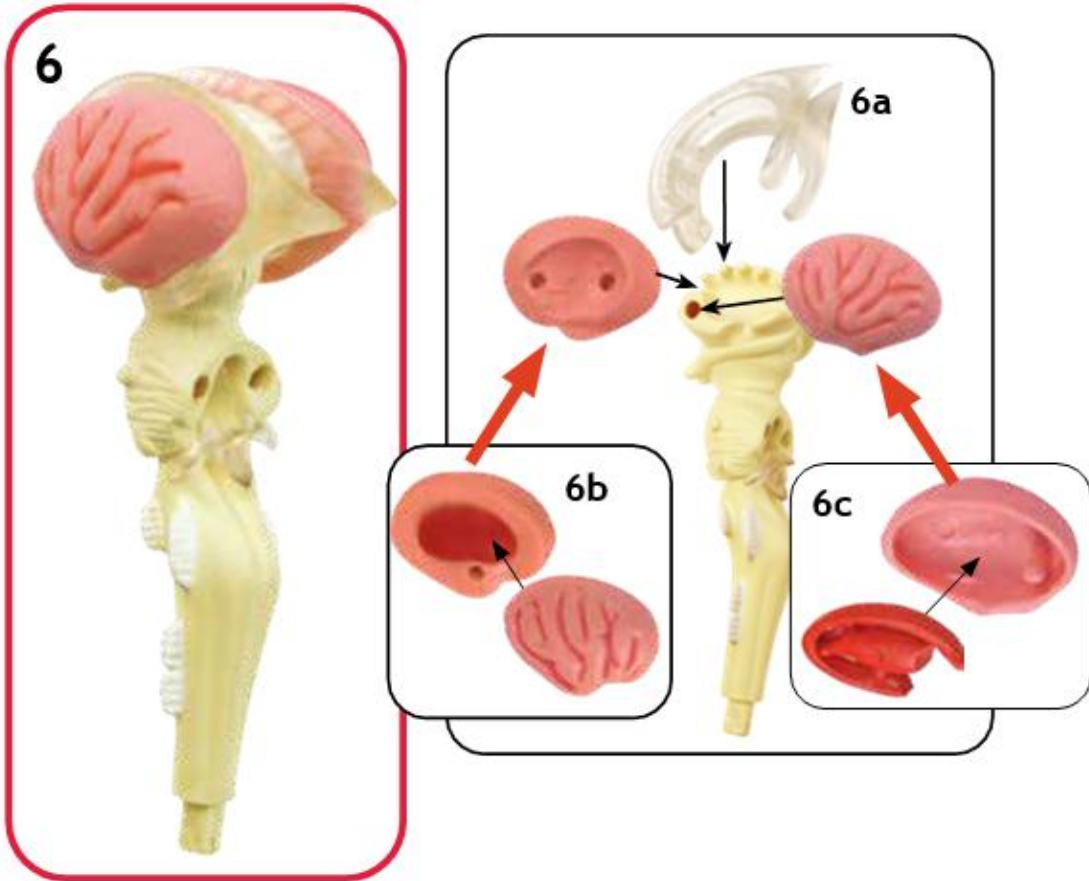
4



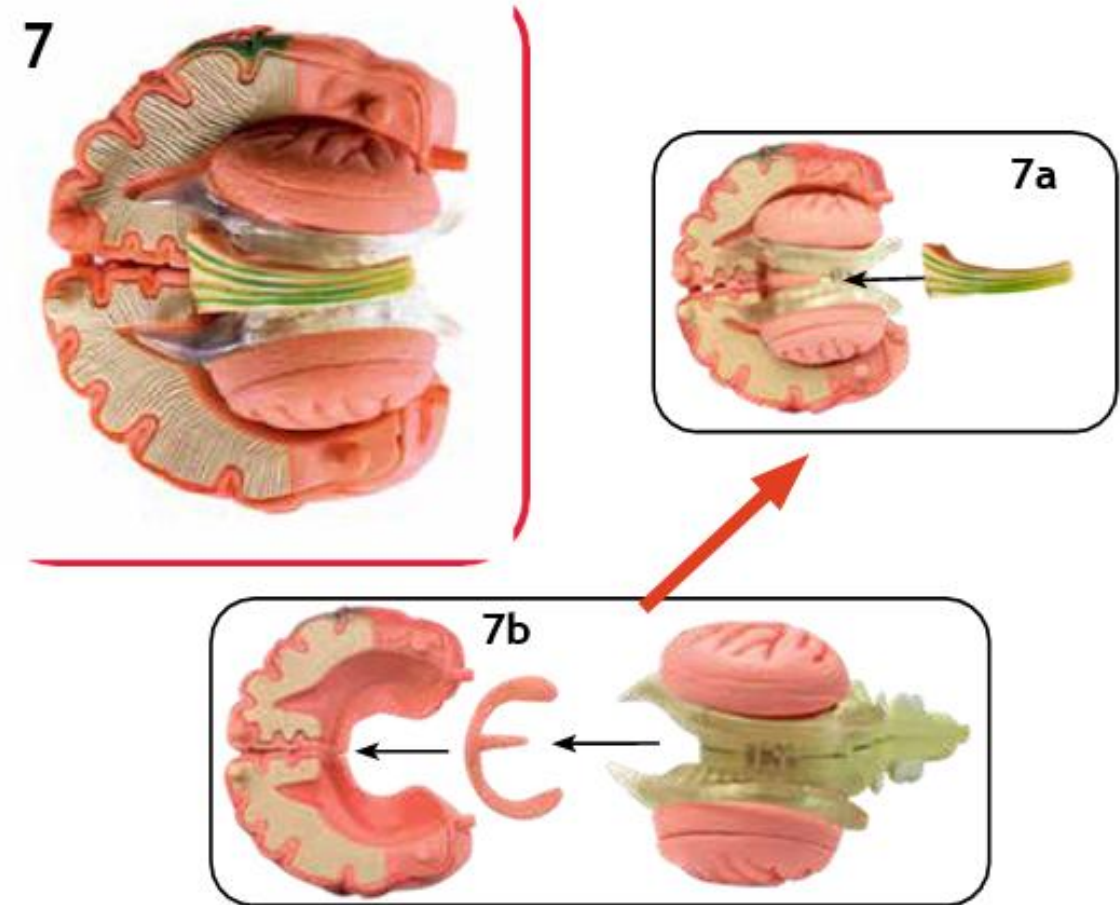
5



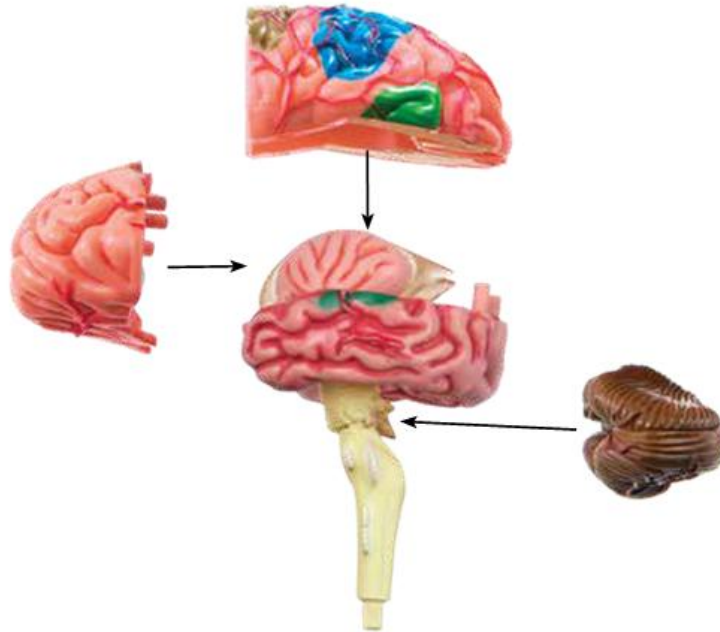
6



7



8



9



Служба Заботы о Клиентах

Наши специалисты с удовольствием расскажут Вам, как играть с уже приобретенной игрушкой. Мы поможем по максимуму раскрыть потенциал игры и ответим на все интересующие вопросы.

Пишите: help@LRinfo.ru

Наш сайт: LRinfo.ru