

Монтаж POS материалов

Двусторонние ленты на вспененной полиэтиленовой основе компенсируют неровности соединяемых деталей и обеспечивают наиболее полный контакт клеевого слоя. Ленты Scotch® 9528 (толщина 0,8 мм) и Scotch® 9529 (толщина 1,6 мм) имеют очень высокую начальную адгезию, высокую прочность основы и весьма умеренную стоимость, способны хорошо клеиться даже к «трудным» материалам. Это особенно важно в тех случаях, когда производитель не знает, куда именно будет применено его изделие.



Двусторонняя лента, используемая для крепления воблера, должна удовлетворять ряду требований:

- хорошая адгезия к самым разным материалам
- высокая мгновенная адгезия
- способность противостоять расслаивающей нагрузке.

Именно сочетание этих качеств делает ленту Scotch® 9528 в 1,5-2 раза более эффективной по сравнению с аналогами, что на практике означает надежность и экономию.



Таблички

Двусторонние клейкие ленты в листах значительно удобнее для производителей табличек по сравнению с рулонными материалами. Клепереносящие листы 7952, 7955 особенно широко используются для монтажа табличек, поскольку имеют высокую гладкость поверхности и точную калибровку по толщине, дают очень высокую прочность, химически стойки и пригодны для работы вне помещения.



Адгезивы

В тех случаях, когда время отверждения не является важным фактором, а требования к прочности особенно высоки, применяются двухкомпонентные адгезивы 3M™ Scotch-Weld™. Для быстрого, удобного и безопасного нанесения адгезивы выпускаются в двойных картриджах и наносятся с помощью ручного аппликатора, смешиваясь в шнековой насадке (система 3M™ EPX™). Такая система позволяет смешивать компоненты в точной пропорции, производить одновременно дозировку и нанесение, точно и аккуратно наносить адгезив на поверхность. При этом обеспечивается высокая однородность смеси (не образуются пузырьки при смешивании), минимальный контакт с оператором и минимальное количество отходов (менее 5%).



Адгезив Scotch-Weld DP 8005 является уникальной разработкой 3M. Он склеивает такие «трудные» материалы, как полиэтилен и полипропилен с прочностью, превышающей прочность их самих (примерно 7 МПа)! Также прочно он склеивает и поликарбонат, ПВХ, акриловое стекло, АБС и прочие пластики.

Клепаное соединение двух полиэтиленовых пластин при нагрузке 1,5 МПа разрушается...



...а клеевое соединение с DP 8005 выдерживает 7 МПа.



Все цианакрилатные клеи имеют очень высокую скорость отверждения. Особенностью E1100 является повышенная адгезия к пластикам и способность к заполнению пустот.

3M

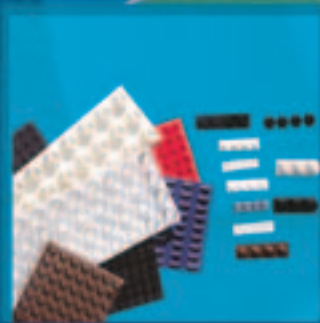
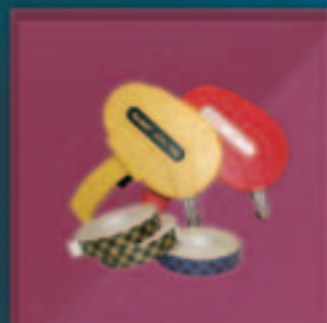
3M Россия
125445, Москва, Россия
ул. Смольная, 24/Д
Бизнес-центр «Меридиан»
Тел.: +7 (095) 784 74 74
Факс: +7 (095) 784 74 75
<http://www.3M.com/ru>

3M Украина
04070, Киев, Украина
ул. Спасская, 30А, оф. 7-3Б
Бизнес-центр «Подол Плаза»
Тел.: +380 44 490 57 77
Факс: +380 44 490 57 75
<http://www.3M.com/ua>

3M

Клейкие ленты и адгезивы

для сборки рекламных конструкций,
оформления мест продаж,
послепечатной обработки



Оформление мест продаж

Ленты серии 3M™ VHB™ не имеют равных по прочности соединения (1 МПа при нагрузке на сдвиг и 30-40 Н/см на отрыв), химической стойкости (100%-ное сохранение адгезии после 5 лет эксплуатации во внешних условиях), стойкости к действию ударных и вибрационных нагрузок (сохранение адгезии после 10 000 циклов нагружения 0,3 МПа). Такими их делает специальная акриловая основа, обладающая уникальным сочетанием вязких и эластичных свойств. «Текучая» основа проникает в микронеровности поверхности и обеспечивает тем самым прочную клеевую связь. Эластичность позволяет изменять форму ленты под действием нагрузки, поглощая и распределяя тем самым ее энергию, а после снятия нагрузки восстанавливать свою исходную форму.

Если для монтажа использована лента VHB™ (Very High Bond), то можно быть уверенным в том, что рекламное место на стекле торгового павильона занято всерьез и надолго – конкуренты потратят немало сил на удаление со стекла даже одного диспенсера. При этом ленты VHB 4905 и 4910 дают абсолютно прозрачную, не желтеющую со временем линию соединения. Двусторонние ленты 9588, 9071 и 9088 – это экономичные альтернативы лентам VHB.



Капля полупрозрачного клея наносится на образец, который сразу приклеивается к стенке держателя. Клеи 3M включают в себя продукты с большим (1 мин.) и малым (30 сек.) временем отверждения, высокой адгезией к специфическим материалам. Уникальной разработкой 3M являются клеи с температурой нанесения 130°C (в отличие от обычных 200°C), которые пригодны для склеивания термически неустойчивых материалов (например, пенопласта), а кроме того, исключается риск ожога.

Художественные мастерские

Система 3M™ ATG™ позволяет наносить клейкие ленты сразу без защитного слоя, сматывая его внутрь аппликатора непосредственно в момент нанесения. Кроме того, нанесение ленты очень просто производится всего одной рукой.



Клеящиеся ленты Scotch® 924 и 976 наносятся точно по месту и обеспечивают моментальное приклеивание паспарту и багета к рисунку. Ленты полностью исключают такие неприятности, как загрязнение рисунка клеем, сморщивание и коробление бумаги. Лента 924 предназначена для склеивания бумаги и картона, лента 976 – для «сложных» поверхностей, в т. ч. ламинатов и синтетических бумаг.

Клеящиеся ленты представляют собой клей постоянной липкости, нанесенный на антиадгезионную подложку. Акриловый клей имеет высокую прозрачность и не желтеет с течением времени. Тонкие стеклянные волокна придают лентам пространственную стабильность и исключают просачивание клея сквозь бумагу, дают возможность легко и чисто удалить ленту при ошибочном нанесении, сохраняя в то же время высокую начальную адгезию. Благодаря малой толщине ленты практически незаметны при соединении тонких материалов.



Аэрозольный клей 3M™ Super 77 прозрачен, наносится очень ровным слоем, не пропитывает и не сморщивает бумагу, технологичен – дает возможность произвести склеивание в течение времени от 30 сек. до 10 мин. с момента нанесения и при нанесении на обе поверхности дает прочное постоянное склеивание. Норма нанесения клея – баллон 678 мл на 14 кв. метров, или 30 сек. распыления на один кв. метр поверхности.



Принцип работы термоплавких клеев очень прост – при нагревании клей переходит в текучее состояние, входит в контакт со склеиваемым материалом и возвращается в твердое состояние при охлаждении до комнатной температуры. Высокая скорость работы, безопасность (отсутствие растворителей) и хорошая адгезия к самым разным материалам являются основными достоинствами этих клеев.

Пистолет для нанесения клея 3M™ Polygun™ (Полиган) при небольшом весе (370 г) дает промышленную производительность 36 г/мин. и обеспечивает непрерывный режим работы.



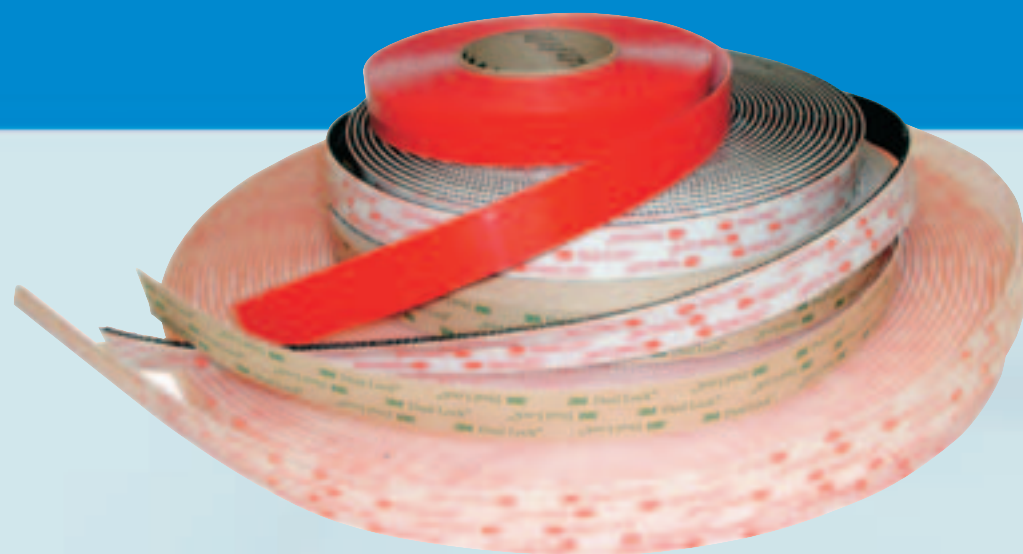
Прозрачный 3M™ Dual Lock™ 4570 незаметен на поверхности, дает малую толщину соединения (1,7 мм) и хорошо приклеивается к пластикам, ламинатам, окрашенным и лакированным материалам.

Папки и пакеты



Лента Scotch® 928 имеет постоянный клеевой состав с одной стороны основы и допускающий легкое отклеивание Post-it® клеев с другой стороны. Лента применяется для фиксации пластиковых карт в конвертах, рекламных образцов в журналах, клапанов многоцветных конвертов.



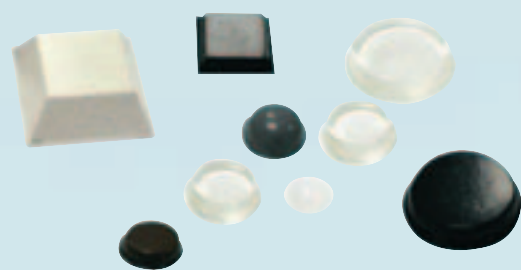


Разборные конструкции

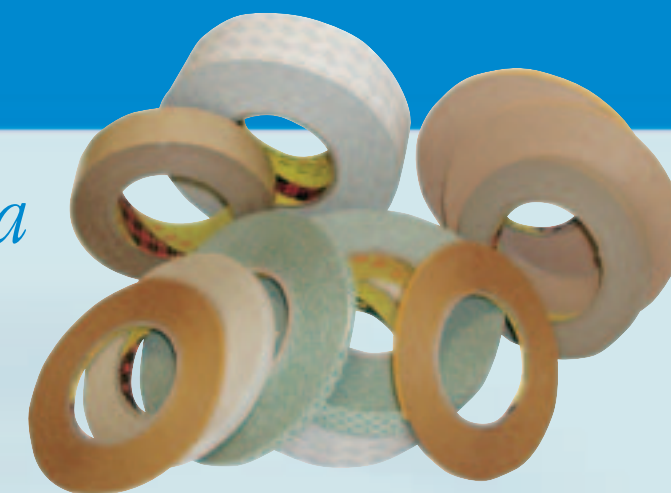
Самоклеящиеся застежки 3M™ Dual Lock™ (Дуал Лок) разработаны специально для тех случаев, когда соединение должно быть разборным. Принцип и действия прост: если прижать две застежки друг к другу, то раздается щелчок, означающий, что тысячи мелких «грибков» зацепились с двух сторон «шляпками». Соединение произошло. Особая форма «грибков», их одинаковая высота обеспечивают плотное и надежное крепление, а прочный материал, из которого они сделаны, позволяет выполнять тысячи циклов соединения и разъединения.

Противоскользящие ножки

Самоклеящиеся элементы 3M™ Vumpro™ используются в качестве ножек (например, тарелок для мелочи), амортизаторов, дистанционных элементов. Выполненные из высокоэластичного полиуретана, они не скользят по поверхности, эффективно смягчают удар и гасят звук. Элементы Vumpro могут быть самой различной формы, размеров и цветов: прозрачные – незаметные на поверхности, черные, коричневые, серые и белые. Их установка крайне проста – нужно всего лишь снять элемент с несущей защитной пленки и приклеить его по месту. Даже при очень длительной эксплуатации элементы Vumpro не отклеиваются, не трескаются и сохраняют эластичность и прозрачность.



Послепечатная обработка



Поверхности соединяемых лентой материалов остаются неповрежденными, а линия соединения практически незаметна. Склеивание деталей происходит моментально, при этом не требуется никакого специального оборудования и исключаются трудоемкие операции: сверление отверстий, установка крепежа, очистка поверхности от остатков клея и прочее.

Поддевание и удаление защитного слоя двусторонней ленты всегда несколько неудобная процедура. Все упрощается, если использовать ленты, у которых защитный слой несколько шире, чем клеевая основа. 9040 XL и 920XL

Фиксация при печати

Клей в аэрозольной упаковке – это:

- немедленная готовность к использованию
- простота и удобство нанесения
- гладкий и ровный клеевой слой на поверхности



Аэрозольный клей 3M™ Spray 75 допускает многократное переклеивание и используется там, где требуется временное крепление, например, фиксация масок при нанесении рисунка, крепление сменных плакатов и указателей, бланков, чертежей, фотосхем и демонстрационных плакатов.