

Ventura **TG** TRUE GEL



VTG 12 078



Области применения: ИБП, полуборочная техника, загородные дома, котлы и насосы, лодки и катера, АWP-платформы, автодома, гольф-кары, инвалидные коляски, оборудование для теплиц, солнечные панели, ветрогенераторы.

Технология TRUE GEL – настоящие батареи с желеобразным электролитом.

Клапан избыточного давления поддерживает внутри аккумуляторов необходимое давление для протекания реакции рекомбинации (коэффициент рекомбинации более 99%).

Долив воды не требуется в течение всего срока службы.

Возможен монтаж в горизонтальном и вертикальном положении.

Установка на крышку не допускается.

Идеальны для интенсивного циклического и стационарного режимов работы в экстремальных условиях.

Количество циклов в циклическом режиме при DOD 60% - до 800 !!!

Срок службы в стационарном режиме - 15 лет.

Конструкция с усиленными решётками, высокочистым свинцом и запатентованным гелевым электролитом, позволяет VTG отлично восстанавливаться после глубокого разряда.

ТЕХНИЧЕСКИЕ ДАННЫЕ

| | |
|---|--|
| Номинальное напряжение, V | 12 |
| Материал корпуса | A.B.S. UL94-HB |
| Номинальная емкость: C ₅ до 1,75 V/эл-т Ач C ₂₀ до 1,75 V/эл-т Ач | 78.0 100.0 |
| Диапазон рабочих температур °C: - рабочая температура - разряд - заряд - хранение | +25 ± 5 -40 ~ +60 -20 ~ +50 -40 ~ +60 |
| Среднемесячный саморазряд, не более ...% | 3 |
| Напряжение заряда, V: - режим постоянного подзаряда - циклический режим | 13.6~13.8 14.2~14.4 |
| Максимальный зарядный ток, А | 18.0 |
| Вес, кг | 27.0 |

РАЗРЯД ПОСТОЯННЫМ ТОКОМ, А (25°C)

| Конечное напряжение, В/эл-т | Время разряда | | | | | | | |
|-----------------------------|---------------|--------|--------|------|------|------|------|------|
| | 10 мин | 15 мин | 30 мин | 1 ч | 2 ч | 3 ч | 4 ч | 5 ч |
| 1.60 В | 158.8 | 130.1 | 86.2 | 54.3 | 33.2 | 24.9 | 19.8 | 16.7 |
| 1.65 В | 150.1 | 124.4 | 82.8 | 52.4 | 32.1 | 24.1 | 19.3 | 16.2 |
| 1.70 В | 138.2 | 116.5 | 79.1 | 50.7 | 31.1 | 23.5 | 18.8 | 15.8 |
| 1.75 В | 126.5 | 108.4 | 75.6 | 48.9 | 30.0 | 22.8 | 18.3 | 15.4 |
| 1.80 В | 114.5 | 100.1 | 72.3 | 47.0 | 28.9 | 22.0 | 17.8 | 15.0 |

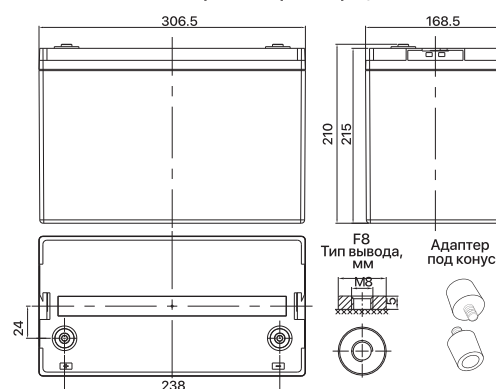
РАЗРЯД ПОСТОЯННОЙ МОЩНОСТЬЮ, Вт/эл-т (25°C)

| Конечное напряжение, В/эл-т | Время разряда | | | | | | | |
|-----------------------------|---------------|--------|--------|-------|------|------|------|------|
| | 10 мин | 15 мин | 30 мин | 1 ч | 2 ч | 3 ч | 4 ч | 5 ч |
| 1.60 В | 306.8 | 258.5 | 178.0 | 116.0 | 71.5 | 54.0 | 43.3 | 36.5 |
| 1.65 В | 291.9 | 248.4 | 172.4 | 112.8 | 69.5 | 52.7 | 42.3 | 35.7 |
| 1.70 В | 277.0 | 238.4 | 166.7 | 109.6 | 67.6 | 51.3 | 41.3 | 34.9 |
| 1.75 В | 258.1 | 225.1 | 161.0 | 106.4 | 65.5 | 50.0 | 40.4 | 34.1 |
| 1.80 В | 237.7 | 210.8 | 155.4 | 102.8 | 63.5 | 48.7 | 39.4 | 33.3 |

Примечание: приведены средние значения, полученные в течение трех циклов заряда/разряда

Производитель оставляет за собой право вносить изменения в связи с проводящимися мероприятиями по оптимизации типов

Габаритные размеры, мм



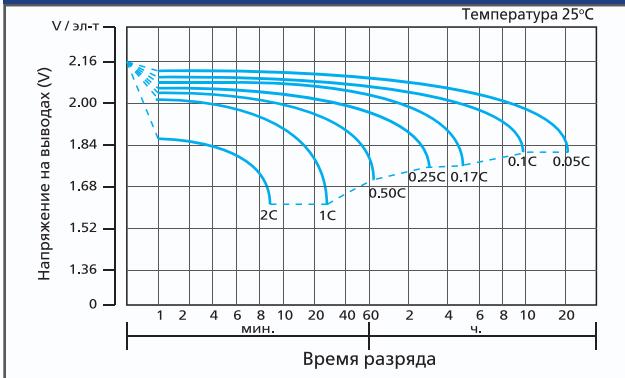
Официальный дилер в РФ
www.UPS-LAB.ru
+7 (495) 109-90-77

VTG 12 078

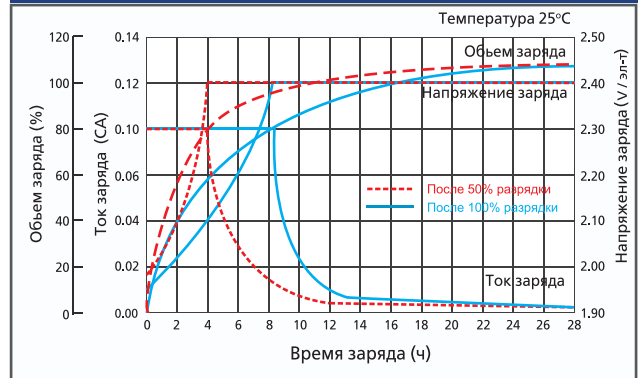


Официальный дилер в РФ
www.UPS-LAB.ru
+7 (495) 109-90-77

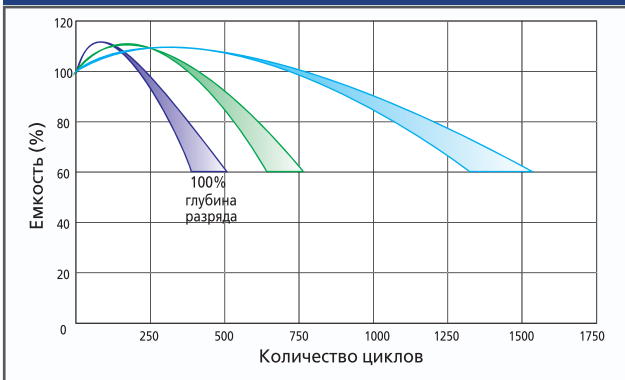
ГРАФИК РАЗРЯДА



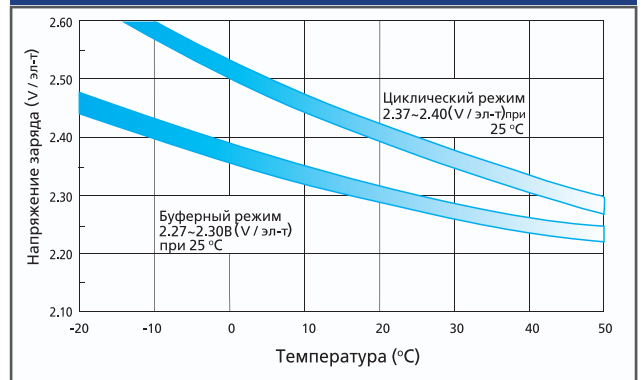
ХАРАКТЕРИСТИКИ ЗАРЯДА



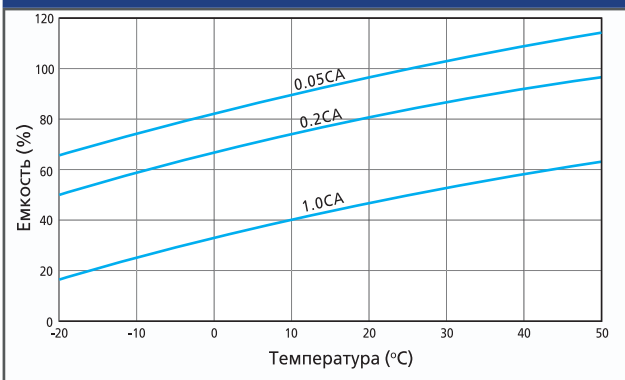
СРОК СЛУЖБЫ



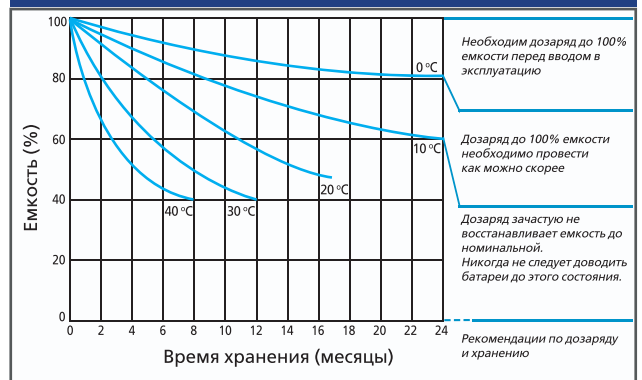
ЗАВИСИМОСТЬ НАПРЯЖЕНИЯ ОТ ТЕМПЕРАТУРЫ



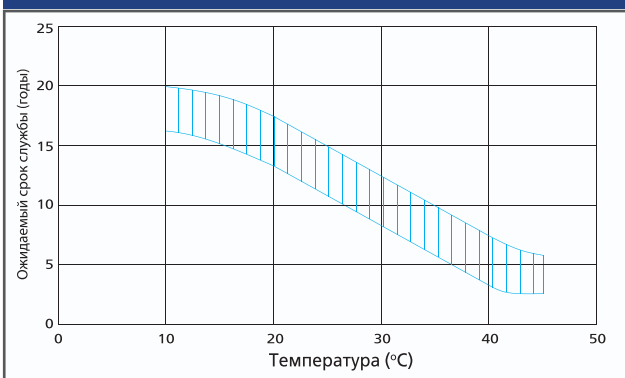
ЗАВИСИМОСТЬ ЕМКОСТИ ОТ ТЕМПЕРАТУРЫ



ХРАНЕНИЕ И САМОЗАРЯД



ЗАВИСИМОСТЬ СРОКА СЛУЖБЫ ОТ ТЕМПЕРАТУРЫ



ЗАВИСИМОСТЬ ОСТАТОЧНОЙ ЕМКОСТИ ОТ НАПРЯЖЕНИЯ ХОЛОСТОГО ХОДА (20°C)

