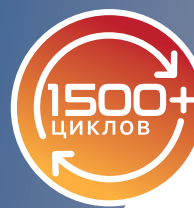


# Ventura **TG** TRUE GEL



## VTG 12 200



- Области применения: электротранспорт, лодки и катера, солнечные панели, верогенераторы.
- Технология TRUE GEL – настоящие батареи с желеобразным электролитом.
- Клапан избыточного давления поддерживает внутри аккумуляторов необходимое давление для протекания реакции рекомбинации (коэффициент рекомбинации более 99%).
- Долив воды не требуется в течение всего срока службы.
- Возможен монтаж в горизонтальном и вертикальном положении.
- Установка на крышку не допускается.
- Идеальны для интенсивного циклического и стационарного режимов работы в экстремальных условиях.
- Количество циклов в циклическом режиме при DOD 60% - до 800 !!!
- Срок службы в стационарном режиме - 15 лет.
- Конструкция с усиленными решётками, высокочистым свинцом и запатентованным гелевым электролитом, позволяет VTG отлично восстанавливаться после глубокого разряда.

### ТЕХНИЧЕСКИЕ ДАННЫЕ

Номинальное напряжение, V	12
Материал корпуса	A.B.S. UL94-HB
Номинальная емкость: C <sub>5</sub> до 1,75 V/эл-т Ач C <sub>20</sub> до 1,75 V/эл-т Ач	160.0 200.0
Диапазон рабочих температур °C: - рабочая температура - разряд - заряд - хранение	+25 ± 5 -40 ~ +60 -20 ~ +50 -40 ~ +60
Среднемесячный саморазряд, не более ...%	3
Напряжение заряда, V: - режим постоянного подзаряда - циклический режим	13.6~13.8 14.2~14.4
Максимальный зарядный ток, A	40.0
Вес, кг	59.0

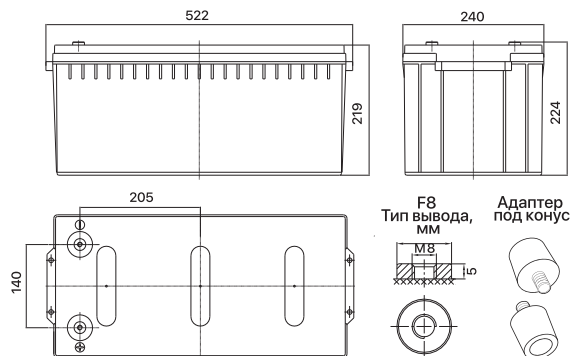


РАЗРЯД ПОСТОЯННЫМ ТОКОМ, А (25°C)								
Конечное напряжение, В/эл-т	Время разряда							
	15 мин	30 мин	1 ч	2 ч	3 ч	4 ч	5 ч	8 ч
1.60 В	273.6	183.4	111.8	66.9	46.2	37.9	31.0	21.4
1.65 В	268.0	181.8	111.3	66.4	46.1	37.7	30.8	21.2
1.70 В	263.8	180.7	110.2	65.9	45.7	37.5	30.7	21.0
1.75 В	254.1	177.9	109.2	65.4	45.5	37.2	30.3	20.8
1.80 В	237.0	171.7	106.6	64.2	44.3	36.3	29.7	20.5

РАЗРЯД ПОСТОЯННОЙ МОЩНОСТЬЮ, Вт/эл-т (25°C)								
Конечное напряжение, В/эл-т	Время разряда							
	10 мин	15 мин	30 мин	1 ч	2 ч	3 ч	5 ч	8 ч
1.60 В	502	348	215	131	91.8	75.3	61.7	42.5
1.65 В	494	345	215	131	91.7	75.2	61.5	42.3
1.70 В	488	344	213	130	91.3	75.0	61.3	42.0
1.75 В	471	341	211	129	91.0	74.3	60.6	41.7
1.80 В	440	330	207	127	88.5	72.6	59.5	41.0

Примечание: приведены средние значения, полученные в течение трех циклов заряда/разряда  
 Производитель оставляет за собой право вносить изменения в связи с проводящимися мероприятиями по оптимизации типов

Габаритные размеры, мм

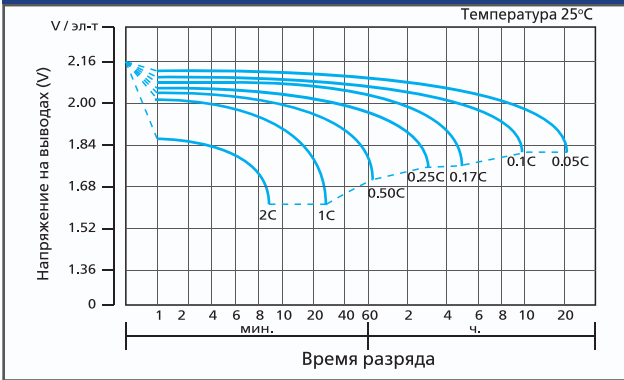


## VTG 12 200

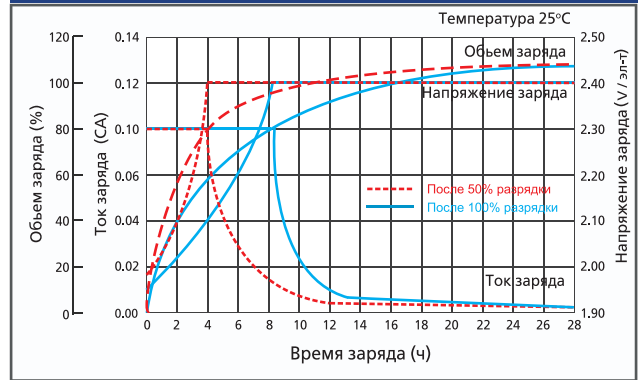


Официальный дилер в РФ  
www.UPS-LAB.ru  
+7 (495) 109-90-77

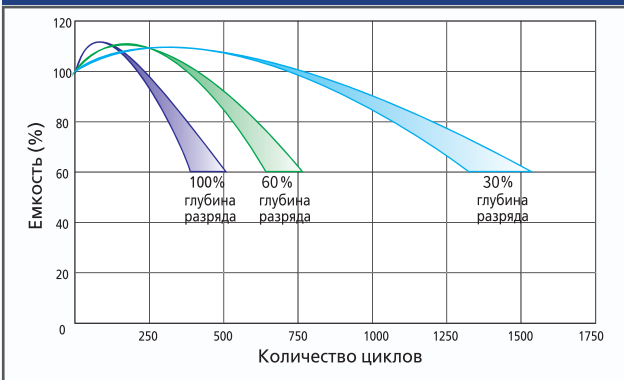
### ГРАФИК РАЗРЯДА



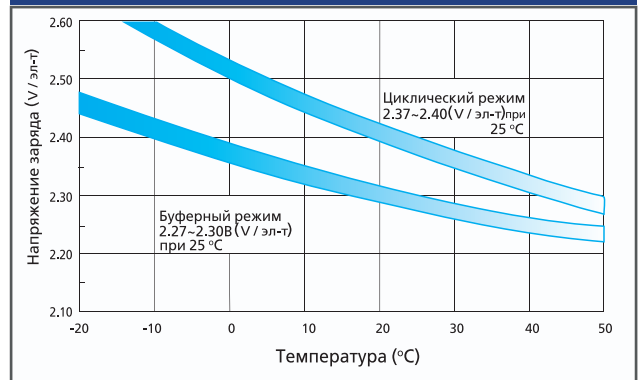
### ХАРАКТЕРИСТИКИ ЗАРЯДА



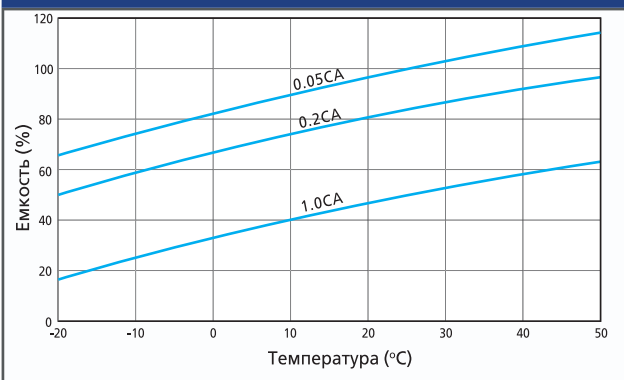
### СРОК СЛУЖБЫ



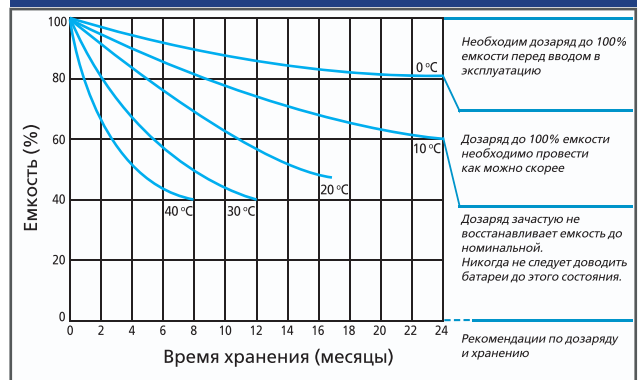
### ЗАВИСИМОСТЬ НАПРЯЖЕНИЯ ОТ ТЕМПЕРАТУРЫ



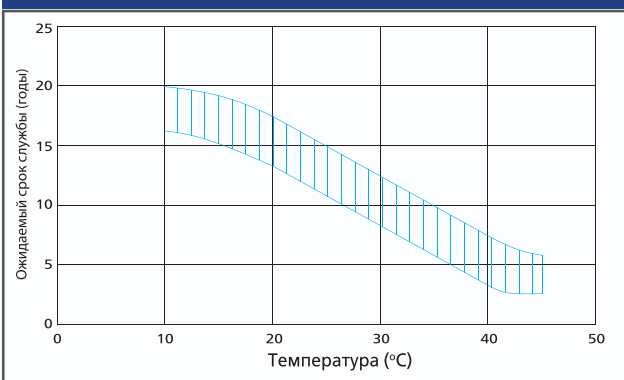
### ЗАВИСИМОСТЬ ЕМКОСТИ ОТ ТЕМПЕРАТУРЫ



### ХРАНЕНИЕ И САМОЗАРЯД



### ЗАВИСИМОСТЬ СРОКА СЛУЖБЫ ОТ ТЕМПЕРАТУРЫ



### ЗАВИСИМОСТЬ ОСТАТОЧНОЙ ЕМКОСТИ ОТ НАПРЯЖЕНИЯ ХОЛОСТОГО ХОДА (20°C)

