



ФЕДЕРАЛЬНОЕ ГОСУДАРСТВЕННОЕ БЮДЖЕТНОЕ УЧРЕЖДЕНИЕ НАУКИ  
**ИНСТИТУТ БИОХИМИИ И ГЕНЕТИКИ**  
УФИМСКОГО ФЕДЕРАЛЬНОГО ИССЛЕДОВАТЕЛЬСКОГО ЦЕНТРА  
РОССИЙСКОЙ АКАДЕМИИ НАУК  
**(ИБГ УФИЦ РАН)**

Россия, 450054, Башкортостан, г. Уфа, проспект Октября, 71

**Аналитико-консультационный центр «Пчелич»**  
<http://pchelich.ru/>, 89174578655 Салтыкова Е.С.; 89279550216 Гайфуллина Л.Р.

**Протокол**

**№ 778 от 06.08.2021г.**

**образца меда, предоставленного В. Толчевым, г. Самара,  
проведенного в соответствии с ГОСТ 19792—2017**

**(с фотодокументированным доказательством найденных пыльцевых зерен)**

Мед светлого янтарного цвета, согласно цветовой шкале Пфунда 55 мм, заявленный как *липа №3, Казнаковка*. В представленном для экспертной оценки образце меда идентифицирована пыльца в основном 10 ботанических таксонов. В образце мёда преобладают пыльцевые зёрна липы сердцелистной, сопутствует пыльца ряда луговых медоносов. Пыльца лабазника умеренно представлена, в расчете не участвует. Падевые элементы в немногочисленны.

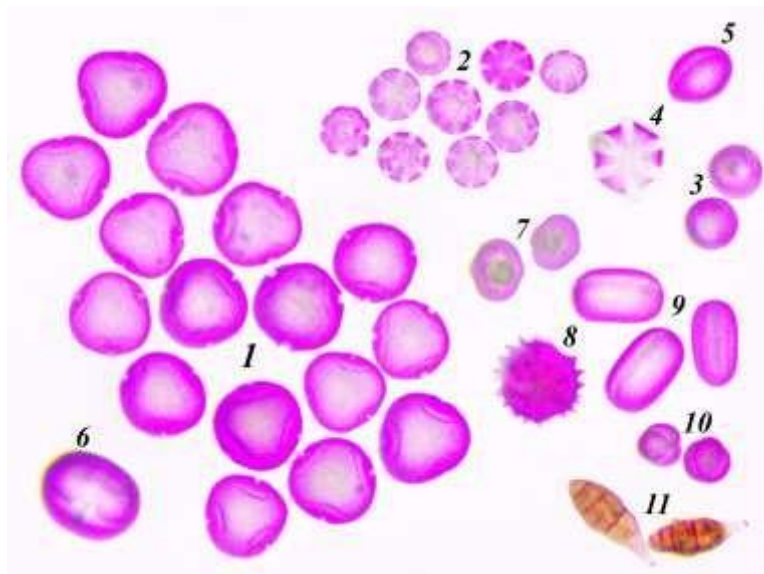
Согласно пыльцевому анализу большинство выявленных видов растений приурочено к лесным лужайкам, полянам, лесным опушкам, приручьевым сообществам, пустошам.

Согласно пыльцевому анализу данный образец по ГОСТ можно отнести к **липовому меду**.

Вид растения	%
Липа сердцелистная <i>Tilia cordata</i>	85,9
Подмаренник <i>Galium sp.</i>	4,5
Эспарцет <i>Onobrychis sp.</i>	4,0
Пустырник пятилопастной <i>Leonurus quinquelobatus</i>	2,0
Василек синий <i>Centaurea cyanus</i>	1,3
Донник <i>Melilotis sp.</i>	1,0
Шалфей мутовчатый <i>Salvia verticillata</i>	0,5
Подсолнечник однолетний <i>Heliánthus ánnuus</i>	0,5
Лук <i>Allium sp.</i>	0,3
Падевые элементы	1,28

Фотографии образцов найденных пыльцевых зерен в меде под окуляром микроскопа, собранных в одном поле зрения (увеличение x 400)

- 1 - Липа сердцелистная
- 2 - Подмаренник
- 3 - Пустырник пятилопастной
- 4 - Шалфей мутовчатый
- 5 - Лук *Allium sp.*
- 6 - Василек синий
- 7 - Донник
- 8 - Подсолнечник однолетний
- 9 - Эспарцет
- 10 – Лабазник
- 11 - Падевые элементы



Зав. лаб. биохимии  
адаптивности  
насекомых, д.б.н.,  
проф.  
Тел. 89608075893,  
[a-nikolenko@yandex.ru](mailto:a-nikolenko@yandex.ru)



А.Г. Николенко  
06. 08.2021г.