



ФЕДЕРАЛЬНОЕ ГОСУДАРСТВЕННОЕ БЮДЖЕТНОЕ УЧРЕЖДЕНИЕ НАУКИ
ИНСТИТУТ БИОХИМИИ И ГЕНЕТИКИ
УФИМСКОГО ФЕДЕРАЛЬНОГО ИССЛЕДОВАТЕЛЬСКОГО ЦЕНТРА
РОССИЙСКОЙ АКАДЕМИИ НАУК
(ИБГ УФИЦ РАН)

Россия, 450054, Башкортостан, г. Уфа, проспект Октября, 71
Тел./Факс: (347) 235-60-88

Аналитико-консультационный центр «Пчелич»
<http://pchelich.ru/>

Протокол
№ 67 от 2.10.2019г.

образца меда, предоставленного В. Толчевым, г. Самара,
проведенного в соответствии с ГОСТ 19792—2017

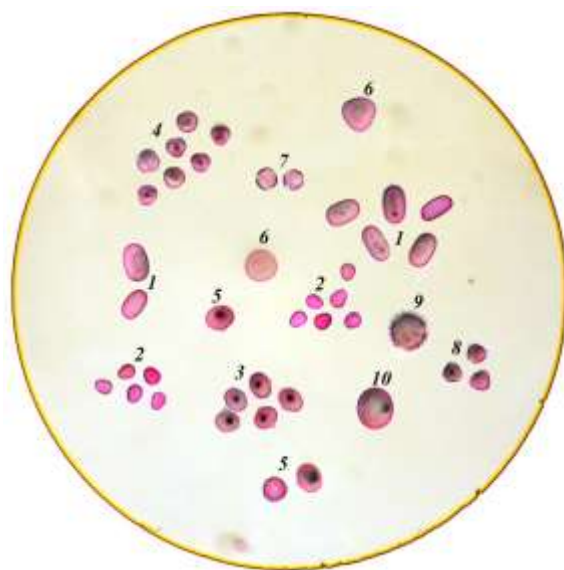
(с фотодокументированным доказательством найденных пыльцевых зерен)

Мед янтарного цвета, согласно цветовой шкале Пфунда 56 мм. В представленном для экспертной оценки образце меда идентифицирована пыльца в основном 10 ботанических таксонов. В образце преобладают пыльцевые зерна эспарцета (47,0 %), реже встречается пыльца донника (15,5%) и синяка обыкновенного (12,9%), остальная доля пыльцевых зерен приходится на узкий спектр нектароносов лесных, приручьевых и луговых сообществ. Мед содержит многочисленные падевые элементы, соответственно богат аминокислотами и пептидами. На препаратах нативного меда кристаллы сахарозы не обнаружены. Согласно пыльцевому анализу данный образец по ГОСТ можно отнести к **полифлерному луговому меду** с преобладанием пыльцы эспарцета.

Вид растения	%
Эспарцет <i>Onobrychis sp.</i>	47,0
Донник <i>Melilotus sp.</i>	15,5
Синяк обыкновенный <i>Échium vulgáre</i>	12,9
Клевер ползучий <i>Trifolium repens</i>	7,0
Ива <i>Salix sp.</i>	7,0
Пустырник пятилопастной <i>Leonúrus quinquelobátus</i>	2,4
Липа сердцелистная <i>Tilia cordata</i>	1,8
Малина обыкновенная <i>Rúbus idáeus</i>	1,8
Подсолнечник однолетний <i>Heliánthus ánnuus</i>	1,2
Гречиха посевная <i>Fagopyrum esculentum</i>	0,6
Неопределенные ПЗ и фрагменты	2,8
Падевые элементы	1,8

Фотографии образцов найденных пыльцевых зерен в меде под окуляром микроскопа, собранных в одном поле зрения (увеличение x 400)

- 1 - Эспарцет
- 2 - Синяк обыкновенный
- 3 - Донник
- 4 - Ива
- 5 - Клевер ползучий
- 6 - Липа сердцелистная
- 7 - Пустырник пятилопастной
- 8 - Малина обыкновенная
- 9 - Подсолнечник однолетний
- 10 - Гречиха посевная



Зав. лаб. биохимии
адаптивности
насекомых, д.б.н., проф.
Тел. 89608075893,
a-nikolenko@yandex.ru



А.Г. Николенко
2. 10.2019г.