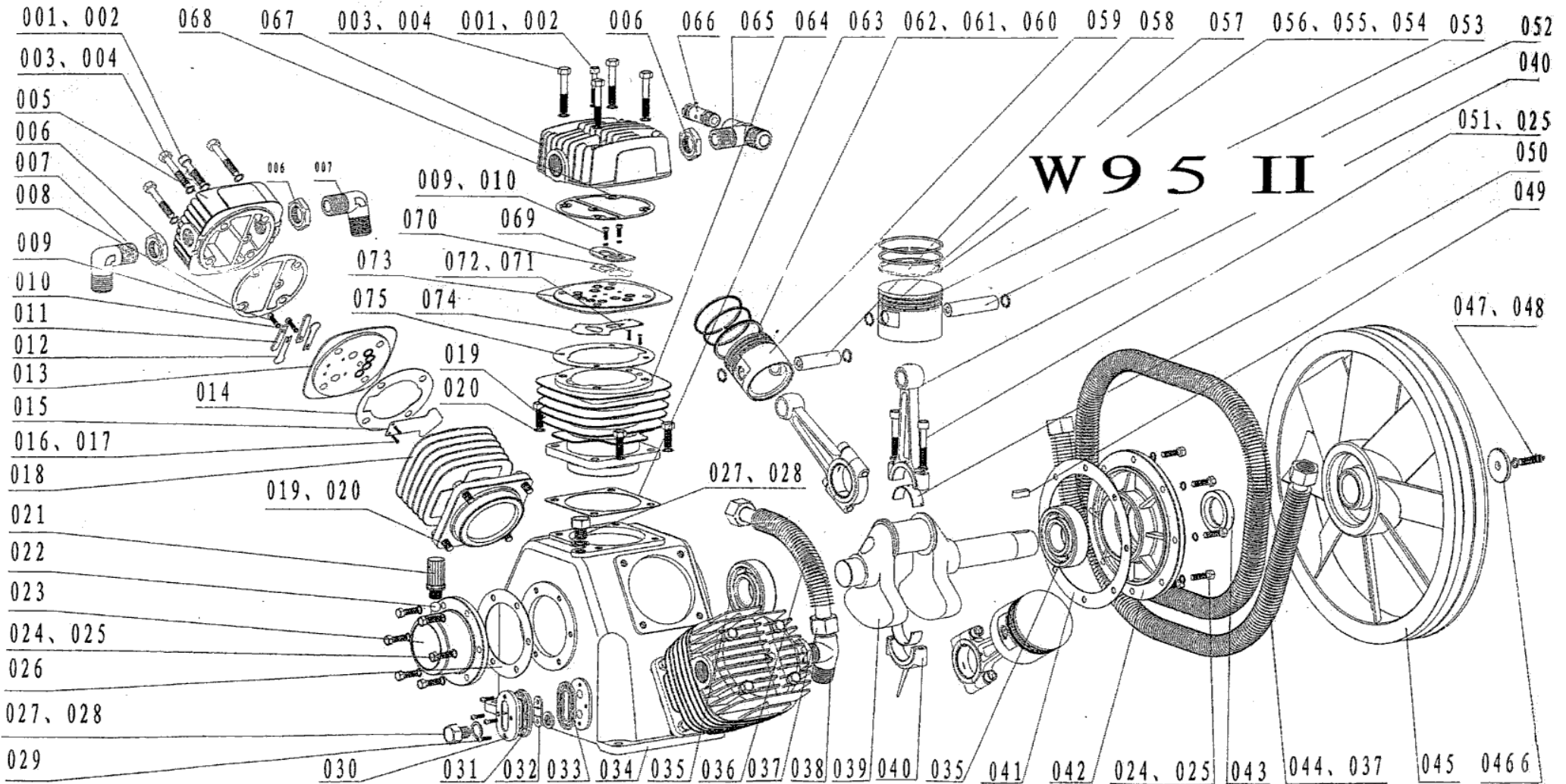


# W-95 II



- 001 Bolt M8×45 (3) 002 Copper Washer 8 (3) 003 Bolt M10×80 (12) 004 Copper Washer 10 (12) 005 Two Stage Head (1) 006 Nut G3/4" (4) 007 Elbow G3/4" (2) 008 Two Stage Head Gasket (1) 009 Bolt M5×10 (6) 010 Spring Washer 5 (6) 011 Two Stage Limiter (2) 012 Two Stage Outlet Sheet (2) 013 Two Stage Valve Plate (1) 014 Two Stage Valve Plate Gasket (1) 015 Two Stage Intake Valve Sheet (1) 016 Bolt M4×10 (2) 017 Spring Washer 4 (2) 018 Two Stage Bore (1) 019 Bolt M10×30 (12) 020 Spring Washer 10 (12) 021 Breather (1) 022 Steel Ball φ10 (1) 023 Bearing Cover (1) 024 Bolt M8×25 (14) 025 Spring Washer 8 (20) 026 Bearing Cover Gasket (1) 027 Oil Plug M16×1.5 (2) 028 Copper Washer 16 (2) 029 Bolt M6×12 (4) 030 Oil Gauge Cover (1) 031 Oil Gauge (1) 032 Oil Level Gauge (1) 033 Oil Gauge (1) 034 Crankcase (1) 035 Bearing 308 (2) 036 Bridge Type Copper (1) 037 Nut G3/4" 038 Three Way Connection (1) 039 Crankshaft (1) 040 Conrod (3) 041 Bearing Shell Gasket (1) 042 Bearing Shell (1) 043 Oil Seal 40×62×12 (1) 044 Inner Coller (1) 045 Pulley (1) 046 Stuffy (1) 047 Spring Washer 12 (1) 048 Bolt M12×3.5 (1) 049 Key 10×28 (1) 050 Bearing Bush (3) 051 Bolt M8×50 (6) 052 One Stage Gudgeon Pin (2) 053 One Stage Piston (2) 054 One Stage Gas Ring (2) 055 One Stage Turn Ring (2) 056 One Stage Oil Ring (2) 057 Circlip (6) 058 Two Stage Gudgeon Pin (1) 059 Two Stage Piston (1) 060 Two Stage Gas Ring (1) 061 Two Stage Turn Ring (1) 062 Two Stage Oil Ring (1) 063 Bore Gasket (3) 064 One Stage Bore (2) 065 Three Way (1) 066 Safe Valve 0.4 Mpa (1) 067 One Stage Head (2) 068 One Stage Head Gasket (2) 069 One Stage Limiter 070 One Stage Outlet Valve Sheet (2) 071 Bolt M3×10 (4) 072 Spring Washer 3 (4) 073 One Stage Valve Plate (2) 074 One Stage Intake Valve Sheet (2) 075 One Stage Valve Plate Gasket (2)

## Узел насоса W-95 II

Код	Наименование	Применя- емость, шт.	Позиция
001	Болт М 8*45		001
002	Уплотнительное кольцо 8		002
003	Болт М 10*80		003
004	Уплотнительное кольцо 10		004
005	Головка цилиндра высокого давления		005
006	Гайка G ¾"		006
007	Угольник		007
008	Прокладка головки цилиндра высокого давления		008
009	Болт М 5*10		009
010	Пружина 5		010
011	Ограничитель высокого давления		011
012	Выпускная пластина высокого давления		012
013	Клапанная плита высокого давления		013
014	Прокладка клапанной плиты высокого давления		014
015	Впускная пластина высокого давления		015
016	Болт М 4*10		016
017	Пружина 4		017
018	Цилиндр высокого давления		018
019	Болт М 10*30		019
020	Пружина 10		020
021	Сапун		021
022	Шарик Ф10		022
023	Крышка подшипника		023
024	Болт М 8*25		024
025	Пружина 8		025
026	Прокладка крышки подшипника		026
027	Масляная пробка		027
028	Уплотнительное кольцо 16		028
029	Болт М6*12		029
030	Крышка маслоуказателя		030
031	Маслоуказатель		031
032	Уровень маслоуказателя		032
033	Прокладка маслоуказателя		033
034	Картер		034
035	Подшипник 308		035
036	Радиатор		036
037	Гайка G ¾"		037
038	Тройник		038
039	Коленвал		039
040	Шатун		040
041	Прокладка крышки подшипника		041
042	Крышка подшипника		042
043	Манжета 10*62*12		043
045	Шкив		045
046	Шайба		046
047	Пружина 12		047
048	Болт М 12*25		048

**W-95 II**

049	Шпонка 10*28		049
050	Вкладыш		050
051	Болт М 8*50		051
052	Палец поршня низкого давления		052
053	Поршень низкого давления		053
054	Компрессионное кольцо низкого давления		054
055	Промежуточное кольцо низкого давления		055
056	Маслосъемное кольцо низкого давления		056
057	Стопорное кольцо 20		057
058	Палец поршня высокого давления		058
059	Поршень высокого давления		059
060	Компрессионное кольцо высокого давления		060
061	Промежуточное кольцо высокого давления		061
062	Маслосъемное кольцо высокого давления		062
063	Прокладка цилиндра		063
064	Цилиндр низкого давления		064
065	Тройник		065
066	Клапан Предохранительный		066
067	Головка цилиндра низкого давления		067
068	Прокладка головки низкого давления		068
069	Ограничитель низкого давления		069
070	Выпускная пластина низкого давления		070
071	Болт М 3* 10		071
072	Пружина 3		072
073	Клапанная плита низкого давления		073
074	Впускная пластина низкого давления		074
075	Прокладка клапанной плиты низкого давления		075
	Патрон фильтра воздушного V90 W95 W115		
	Воздушный фильтр в сборе V90 W95 W115		
	Узел насоса		