



ФЕДЕРАЛЬНОЕ ГОСУДАРСТВЕННОЕ БЮДЖЕТНОЕ УЧРЕЖДЕНИЕ НАУКИ  
**ИНСТИТУТ БИОХИМИИ И ГЕНЕТИКИ**  
УФИМСКОГО ФЕДЕРАЛЬНОГО ИССЛЕДОВАТЕЛЬСКОГО ЦЕНТРА  
РОССИЙСКОЙ АКАДЕМИИ НАУК  
**(ИБГ УФИЦ РАН)**

Россия, 450054, Башкортостан, г. Уфа, проспект Октября, 71

**Аналитико-консультационный центр «Пчелич»**  
<http://pchelich.ru/>, 89174578655 Салтыкова Е.С.; 89279550216 Гайфуллина Л.Р.

**Протокол**

**№ 780 от 09.08.2021г.**

**образца меда, предоставленного В. Толчевым  
с маркировкой №4, 06.07., Ивановка, г. Самара,  
проведенного в соответствии с ГОСТ 19792—2017**

**(с фотодокументированным доказательством найденных пыльцевых зерен)**

Мед янтарного цвета, согласно цветовой шкале Пфунда 59 мм. В представленном для экспертной оценки образце меда идентифицирована пыльца в основном 15 ботанических таксонов. Пыльцевой состав данного образца мёда представлен липой сердцелистной и рядом луговых медоносов, среди которых преобладает фацелия, синяк и зопник. Встречаются пыльцевые зёрна лабазника, зверобоя, березы повислой и дуба черешчатого (в расчете не участвуют). Падевые элементы немногочисленны.

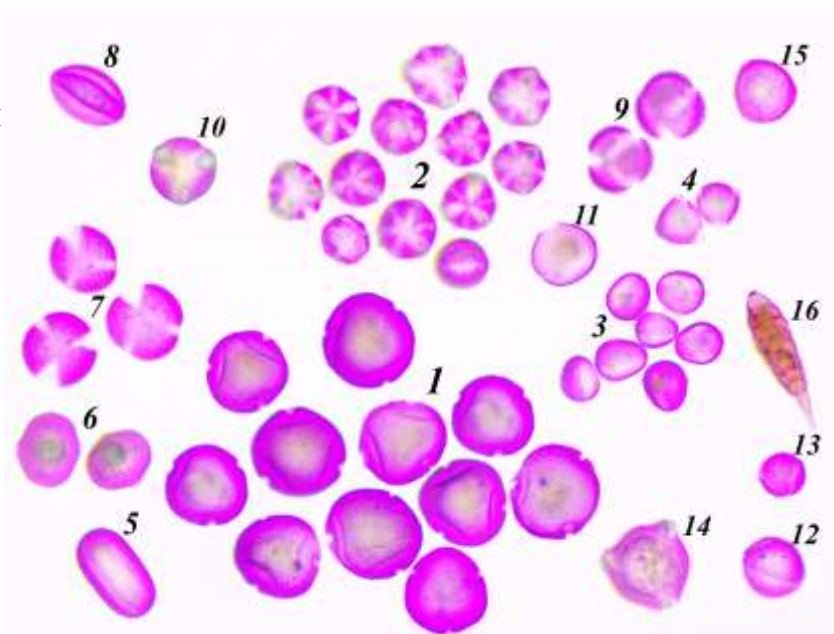
Согласно пыльцевому анализу большинство выявленных видов растений приурочено к лесным лужайкам, полянам, лесным опушкам, приручьевым сообществам, пустошам.

Согласно пыльцевому анализу данный образец по ГОСТ можно отнести к **липовому меду**.

Вид растения	%
Липа сердцелистная <i>Tilia cordata</i>	33,2
Фацелия пижмолистная <i>Phacelia tanacetifolia</i>	19,7
Синяк обыкновенный <i>Echium vulgare</i>	15,2
Зопник <i>Phlomis sp.</i>	13,4
Спирея <i>Spiraea sp.</i>	4,6
Лук <i>Allium sp.</i>	3,8
Эспарцет <i>Onobrychis sp.</i>	3,0
Донник <i>Melilotis sp.</i>	2,4
Норичниковые <i>Scrophulariaceae</i>	2,2
Сурепка обыкновенная <i>Barbarea vulgaris</i>	2,0
Клевер ползучий <i>Trifolium repens</i>	0,5
Падевые элементы	0,75

Фотографии образцов найденных пыльцевых зерен в меде под окуляром микроскопа, собранных в одном поле зрения (увеличение x 400)

- 1 - Липа сердцелистная
- 2 - Фацелия пижмолистная
- 3 - Синяк обыкновенный
- 4 - Спирея
- 5 - Эспарцет
- 6 - Донник
- 7 - Зопник
- 8 - Лук
- 9 - Сурепка обыкновенная
- 10 - Норичниковые
- 11 Клевер ползучий
- 12 – Зверобой
- 13 – Лабазник
- 14- Дуб черешчатый
- 15 – Береза повислая
- 16 - Падевые элементы



Зав. лаб. биохимии  
адаптивности  
насекомых, д.б.н.,  
проф.  
Тел. 89608075893,  
[a-nikolenko@yandex.ru](mailto:a-nikolenko@yandex.ru)



А.Г. Николенко  
09.08.2021г.